

Dom w malinówkach 14 (GPA)

PEŁNOBRANŻOWE ODBICIE LUSTRZANE

Dom jednorodzinny z poddaszem użytkowym 7 pokoi, 1 kuchnia, 2 łazienki, spiżarka, kotłownia, pralnia, garderoby, pomieszczenie gospodarcze, garaż, piwnica

powierzchnia domu: 156,39 m²
(bez garażu, piwnicy)

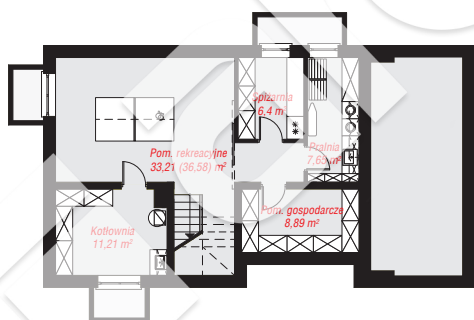
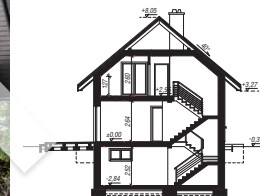
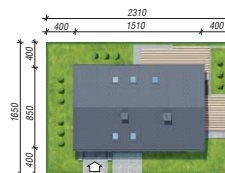
powierzchnia garażu: 25,17 m²
powierzchnia piwnicy: 67,36 m²

powierzchnia zabudowy: 128,82 m²
powierzchnia podłóg: 267,66 m²
kubatura: 1 109,47 m³
wysokość budynku: 8,37 m
powierzchnia dachu: 223,40 m²

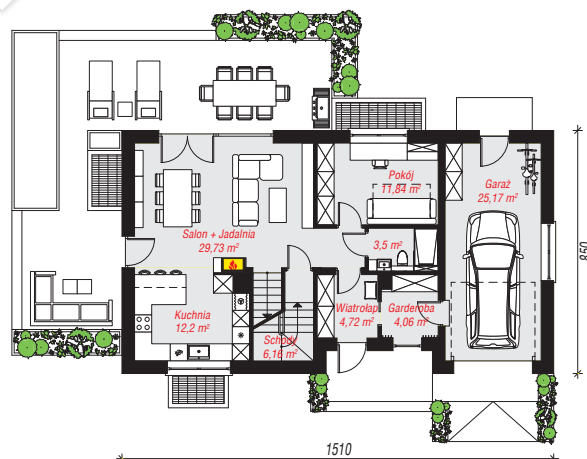
min. wymiary działki: 16,50 x 23,10 m

Technologia i konstrukcja

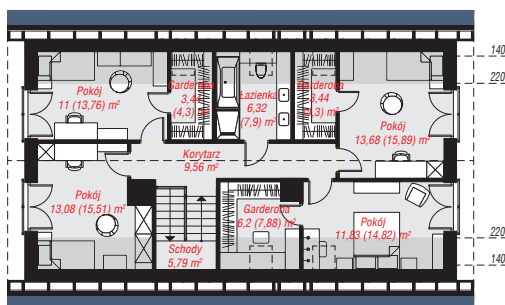
ściany: bloczek z betonu komórkowego H+H 24 cm, styropian Termo Organika 20 cm, tynk; **strop:** płyta żelbetonowa; **ścianka kolankowa:** 127 cm; **dach:** dwuspadowy, nachylenie 40 st., więźba drewniana, blacha dachówkowa, okno dachowe 3; **kocioł:** gazowy, możliwość zamiany na paliwo stałe po adaptacji (pow. kotłowni powyżej 6m²)



PIWNICA: 67,36 (70,73) m²



PARTER: 97,22 (0,00) m²



PODDASZE: 84,34 (99,71) m²



Do projektu możesz wprowadzić zmiany, na które wyrazimy bezpłatną zgodę.

Zobacz dostępne wersje projektu, wizualizacje wnętrz i zdjęcia z realizacji na www.archon.pl