



## Inspiracje „Piękna Kuchnia”

Dom w Koniczynie 2  
Biura Projektów ARCHON+

Kuchnia utrzymana w czystej stylistyce, którą osiągnięto dzięki użyciu biało-miętowego zestawienia kolorów (biały blat Corian, biel frontów oraz miętowe szkło Lakobel). Dzięki uchwytem ze stali nierdzewnej cała zabudowa nabiera niebanalnego charakteru. Aby w pełni zagospodarować każdy centymetr wnętrza zastosowano narożny zlewozmywak oraz wysokie szafki górne. Warto zwrócić uwagę na ciekawe półki oraz nogę kończącą zabudowę kuchenną. W projekcie zaproponowano elegancki biały sprzęt kuchenny który doskonale wkomponował się w biel zabudowy.

#### ZESTAWIENIE UŻYTYCH MATERIAŁÓW:

- Fronty MDF w wysokim połysku
- Blaty CORIAN
- System szuflad TANDEMBOX antaro w kolorze białym
- Szuflada na sortowniki śmieci: SERVO-DRIVE uno z opcją automatycznego wysuwu Servo-drive Uno
- System zawiasów ze zintegrowanym systemem cichego zamykania CLIP top BLUMOTION
- Panel Lacobel na ścianie
- Pochwyty szczelinowe
- System mechanicznego wspomaganie otwierania do frontów uchylnych TIP-ON do AVENTOS

#### ZESTAWIENIE UŻYTEGO SPRZĘTU:

- Piekarnik o szer 60cm białe szkło
- Płyta indukcyjna 60cm białe szkło
- Zlewozmywak podwieszany na równi z blatem
- Bateria chromowana
- Pochłaniacz dekoracyjny w kolorze białym
- Chłodziarka do zabudowy
- Zmywarka zabudowana 60cm ze zintegrowanym panelem sterującym

#### CENY:\*

- Zestaw Mebli STANDARD+ (bez blatów) - cena od: 13600zł z szufladami tandembox intivo w stali nierdzewnej 14100zł
- Blaty CORIAN cena od 4400zł

\*Wycena orientacyjna. Aktualne cenniki do otrzymania u autora inspiracji

PRODUCENT MEBLI  
PROJEKTY  
ARANŻACJE  
WYKONAWSTWO  
DO MIESZKAŃ,  
BIUR, HOTELI



Zakład Produkcyjno-Handlowy  
"ROMI" Roman Kuchta  
32-440 Sułkowice, ul. Zarzecz 2,  
tel/fax +48 12 372 38 64, kom. 600 392 600  
www.romiq.pl e-mail: info@romiq.pl  
NIP 681-131-60-07 REGON 357214500



## Blaty



## Tandembox antaro



## Wybarwienia frontów



BIAŁY POŁYSK



PLATYNA



DĄB BIELONY



LACOBEL POPIEL



LACOBEL ZIELEŃ



Copyright 2011 romiq.pl

Dom w Koniczynie 2  
Biura Projektów ARCHON+

Aby obejrzeć więcej  
prezentacji zapraszamy  
na stronę: [www.romiq.pl](http://www.romiq.pl)



PRODUCENT MEBLI  
PROJEKTY  
ARANŻACJE  
WYKONAWSTWO  
DO MIESZKAŃ,  
BIUR, HOTELI



Zakład Produkcyjno-Handlowy  
"ROMI" Roman Kuchta  
32-440 Sułkowice, ul. Zarzecze 2,  
tel/fax +48 12 372 38 64, kom. 600 392 600  
www.romiq.pl e-mail: info@romiq.pl  
NIP 681-131-60-07 REGON 357214500



## Aksesoria Blum



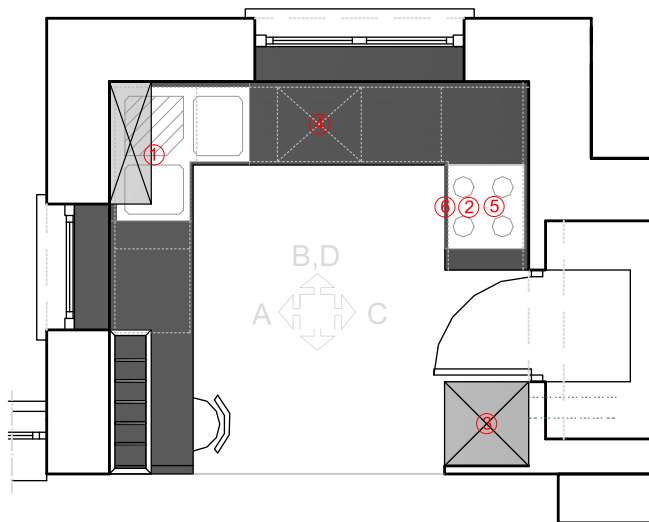
**Cargo - cud pojemności**  
Szafa na zapasy z szufladami Blum to cud pojemności. Pozwala przechować mnóstwo artykułów, do których wygodny wgląd i dostęp - aż z 3 stron, zapewniają pojedynczo wysuwane szuflady.

[www.blum.pl](http://www.blum.pl)

Copyright 2011 romiq.pl

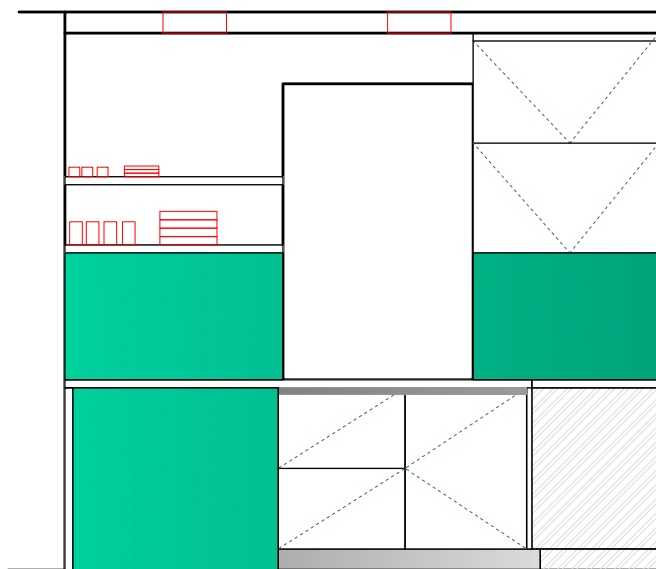
Dom w Koniczynie 2  
Biura Projektów ARCHON+

Aby obejrzeć więcej  
prezentacji zapraszamy  
na stronę: [www.romiq.pl](http://www.romiq.pl)



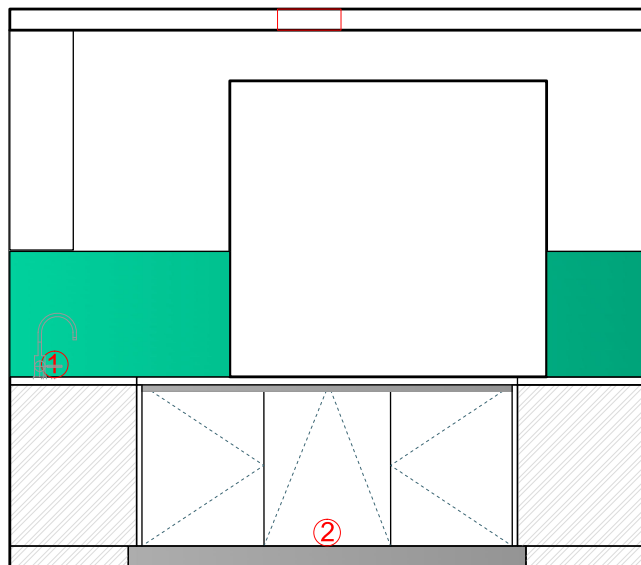
- ① Zlewozmywak narożny
- ② Płyta indukcyjna
- ③ Chłodziarka do zabudowy
- ④ Zmywarka 60cm
- ⑤ Okap
- ⑥ Piekarnik

|   |               |
|---|---------------|
| Dom w Koniczynie 2<br>Inspiracje Kuchni |               |
| AUTOR INSPIRACJI                        | NAZWA RYSUNKU |
| www.romiq.pl                            | RZUT KUCHNI   |
|   | NR. RYSUNKU   |
|   | 068-A1        |



A

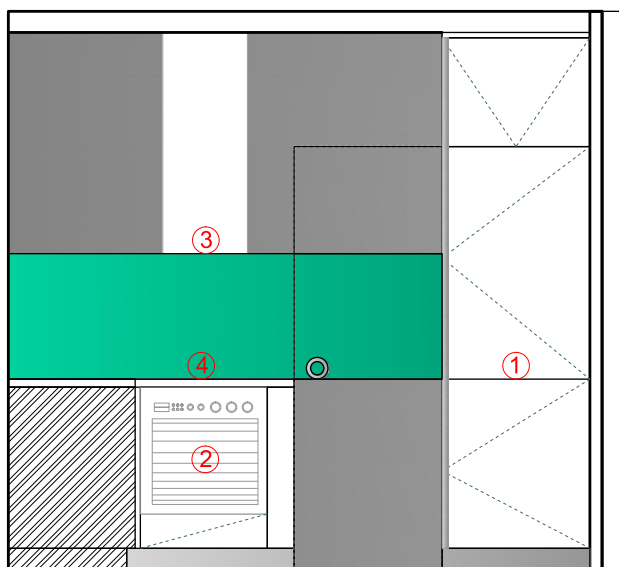
|   |               |
|---|---------------|
| Dom w Koniczynie 2<br>Inspiracje Kuchni |               |
| AUTOR INSPIRACJI                        | NAZWA RYSUNKU |
| www.romiq.pl                            | WIDOK KUCHNI  |
|   | NR. RYSUNKU   |
|   | 068-A2        |



- ① Zlewozmywak narożny
- ② Zmywarka do zabudowy

B

|   |               |
|---|---------------|
| Dom w Koniczynie 2<br>Inspiracje Kuchni |               |
| AUTOR INSPIRACJI                        | NAZWA RYSUNKU |
| www.romiq.pl                            | WIDOK KUCHNI  |
|   | NR. RYSUNKU   |
|   | 068-A3        |



- ① Lodówka do zabudowy
- ② Piekarnik
- ③ Okap
- ④ Płyta indukcyjna

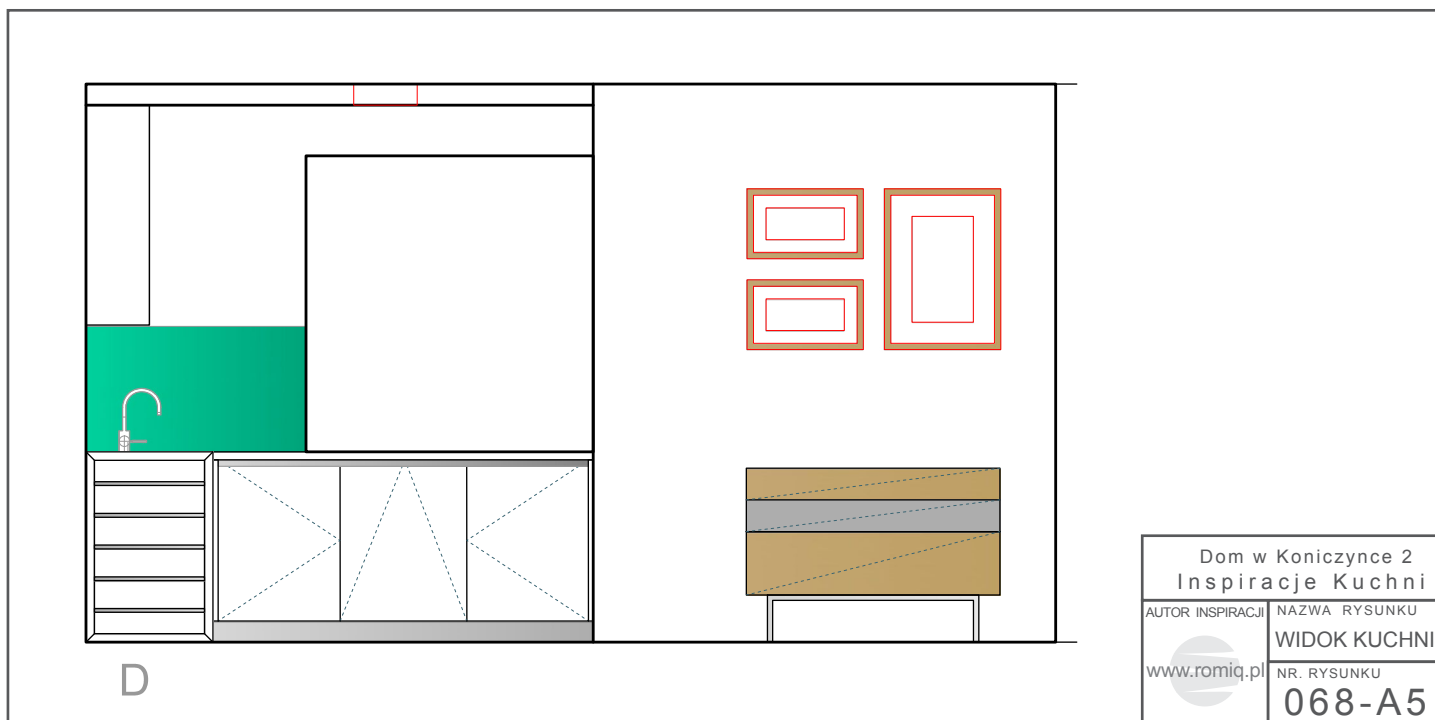
C

|   |               |
|---|---------------|
| Dom w Koniczynie 2<br>Inspiracje Kuchni |               |
| AUTOR INSPIRACJI                        | NAZWA RYSUNKU |
| www.romiq.pl                            | WIDOK KUCHNI  |
|   | NR. RYSUNKU   |
|   | 068-A4        |

PRODUCENT MEBLI  
PROJEKTY  
ARANŻACJE  
WYKONAWSTWO  
DO MIESZKAŃ,  
BIUR, HOTELI



Zakład Produkcyjno-Handlowy  
"ROMI" Roman Kuchta  
32-440 Sułkowice, ul. Zarzecze 2,  
tel/fax +48 12 372 38 64, kom. 600 392 600  
www.romiq.pl e-mail: info@romiq.pl  
NIP 681-131-60-07 REGON 357214500



Copyright 2011 romiq.pl

Dom w Koniczynie 2  
Biura Projektów ARCHON+

Więcej informacji  
znajdziesz na:  
[www.romiq.pl](http://www.romiq.pl)





Firma "ROMI" Roman Kuchta jest przedsiębiorstwem z siedzibą w Sułkowicach i zakładem produkcyjnym działającym na rynku meblarskim od 2000 roku. Działalność firmy ma charakter kompleksowy. Jej najważniejszą zasadą jest ścisła współpraca z Klientem od momentu analizy potrzeb poprzez wybór najlepszych rozwiązań, aż po montaż całego obiektu.

Oferta firmy jest wszechstronna i obejmuje:

- Całościowe opracowania projektowe
- Jednostkowe i niepowtarzalne wzornictwo mebli
- Produkcję pełnego asortymentu mebli
- Dostarczanie kompleksowego zestawu mebli i wyposażenia do realizowanych projektów
- Indywidualna produkcja elementów wystroju i dekoracji wnętrz



ROMI zajmuje się również kompleksową konserwacją i serwisem powyko-nawczym. Zatrudniamy doświadczoną i wysoko wykwalifikowaną kadrę fachowców, by móc spełnić pokładane w nas oczekiwania. Projektowanie mebli i wnętrz odbywa się w pełni skomputeryzowanej pracowni, gdzie dzięki specjalistycznemu oprogramowaniu do wizualizacji można pokazać Klientowi jeszcze nieistniejące wnętrza i dokonać potrzebnych zmian w wirtualnej przestrzeni. Powstające w ten sposób precyzyjne rysunki wykonawcze trafiają następnie do działu produkcji, gdzie nabierają realnego kształtu.



Dla klienta indywidualnego, który ma ciekawe plany lub szuka nowych rozwiązań meblowych stoi do dyspozycji studio projektowe i wzorcownia.

ROMI współpracuje z architektami i projektantami wnętrz. Korzyścią tej współpracy jest dotrzymywanie kroku światowym trendom w realizacji projektów, dających świadectwo doskonałego wzornictwa, doboru najwyższej jakości materiałów, perfekcyjnego wykonania oraz wyjątkowego klimatu.

