



Dom w sasankach

79,89 m²

Dom jednorodzinny
4 pokoje, kuchnia, 2 łazienki

min. wymiary działki: 14,75 x 17,45 m
po adaptacji:* 10,75 x 17,45 m

*Likwidacja okna w kuchni oraz modyfikacja okien połaciowych, skrócenie okapów.

powierzchnia podłóg: (94,14) m²
powierzchnia zabudowy: 64,67 m²
powierzchnia dachu: 131,20 m²
kubatura: 403,01 m³
wysokość budynku: 7,97 m
wysokość kondygnacji: 2,72 m

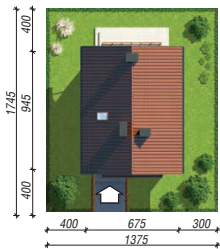
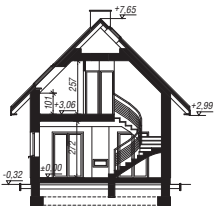
EP = 94 EU_{co} = 60 [kWh/(m²·rok)]

Projekt zgodny z NOWYMI
Warunkami Technicznymi 2017 r.

Technologia i konstrukcja

ściany zewn.: cegła wapienno-piaskowa SILKA 24 cm + styropian Termo Organika 20 cm + tynk;
strop: gęstożebrowy Teriva; **schody:** żelbetonowe, zabiegowe; **dach:** dwuspadowy, nachylenie 45 st., więźba drewniana, dachówka ceramiczna; **kocioł:** gazowy

Do tego projektu możesz wprowadzić zmiany, na które wyrazimy bezpłatną zgodę. Więcej na www.archon.pl



Dodatkowe informacje oraz zdjęcia z realizacji na www.archon.pl



elevacja wejściowa



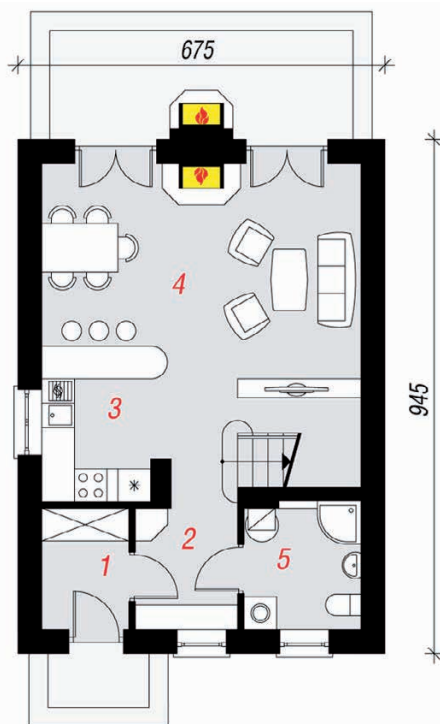
elevacja boczna



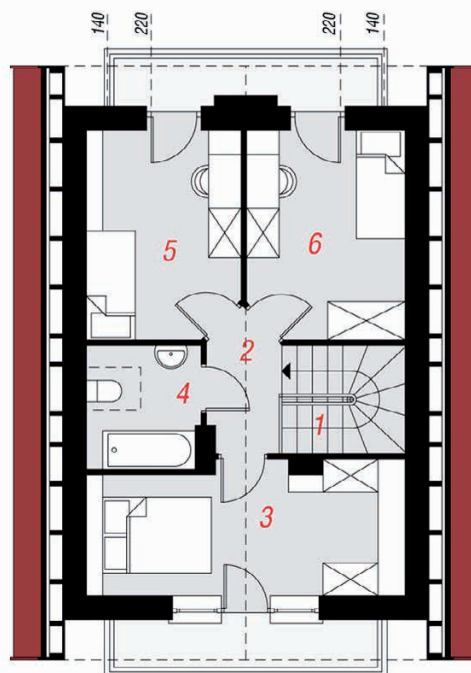
elevacja ogrodowa



elevacja boczna



PARTER



PODDASZE



Opis pomieszczeń:

Parter (m ²)	44,09	(47,15)
1. Wiatrołap	3,42	
2. Hol	5,37	
3. Kuchnia	4,96	
4. Salon + Jadalnia	25,50	(28,56)
5. Łazienka	4,84	(4,84)

Poddasze (m ²)	35,80	(46,99)
1. Schody	4,41	(4,41)
2. Hol	3,27	(3,27)
3. Pokój	9,95	(13,54)
4. Łazienka	2,84	(4,56)
5. Pokój	7,53	(10,47)
6. Pokój	7,80	(10,74)

Zobacz dostępne wersje oraz projekty dodatkowych instalacji do projektu na www.archon.pl