



Dom w zawilcach

116,60 m² + kotłownia 4,90 m²

Dom jednorodzinny
6 pokoi, kuchnia, 2 łazienki, kotłownia

min. wymiary działki: 19,10 x 16,90 m
po adaptacji:* 15,60 x 16,30 m

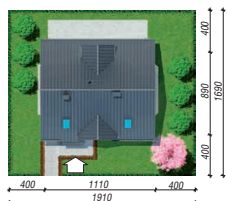
*Likwidacja wykusza w salonie, likwidacja okna przy schodach.

powierzchnia podłóg: (131,30) m²
powierzchnia zabudowy: 88,00 m²
powierzchnia dachu: 170,20 m²
kubatura: 571,00 m³
wysokość budynku: 8,61 m
wysokość kondygnacji: 2,69 m

Technologia i konstrukcja

ściany zewn.: pustak ceramiczny Porotherm 25 cm + styropian Termo Organika 14 cm + tynk; **strop:** płyta żelbetowa; **schody:** żelbetowe, zabiegowe; **dach:** dwuspadowy, nachylenie 45 st., więźba drewniana, dachówka ceramiczna; **kocioł:** gazowy, możliwość zamiany na paliwo stałe po adaptacji

Do tego projektu możesz wprowadzić zmiany, na które wyrazimy bezpłatną zgodę. Więcej na www.archon.pl



Dodatkowe informacje oraz zdjęcia z realizacji na www.archon.pl



elevacja wejściowa



elevacja boczna



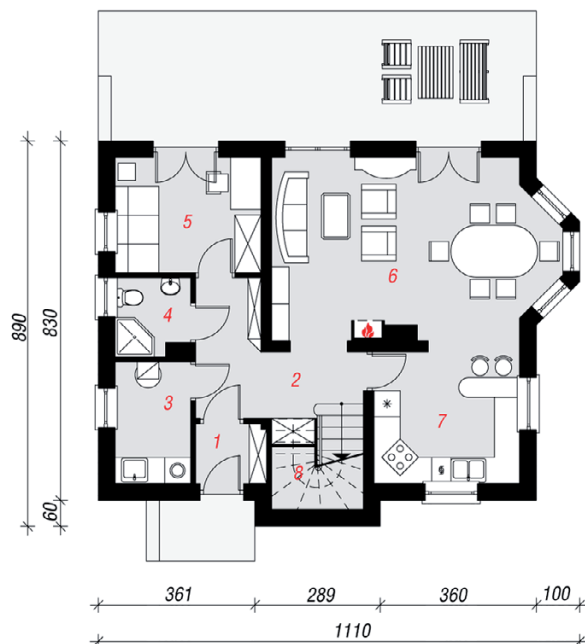
elevacja boczna



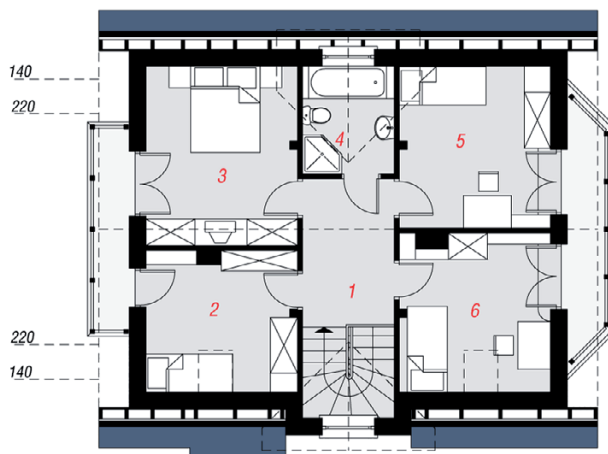
elevacja ogrodowa



PARTER



PODDASZE



Opis pomieszczeń:

Parter (m ²)	68,00
1. Wiatrołap	2,20
2. Hol	8,70
3. Kotłownia	4,90
4. Łazienka	3,00
5. Pokój	8,90
6. Salon	26,00
7. Kuchnia	10,20
8. Schody	4,10

Poddasze (m ²)	53,50	(63,30)
1. Hol	7,10	(7,10)
2. Pokój	8,80	(11,20)
3. Pokój	11,90	(14,40)
4. Łazienka	5,20	(5,20)
5. Pokój	10,50	(12,90)
6. Pokój	10,00	(12,50)

Zobacz dostępne wersje oraz projekty dodatkowych instalacji do projektu na www.archon.pl