



## Dom w fiołkach

161,60 m<sup>2</sup> + kotłownia 3,50 m<sup>2</sup>

Dom jednorodzinny  
6 pokoi, kuchnia, 2 łazienki, kotłownia

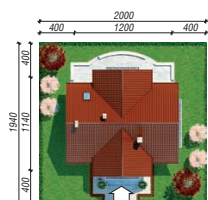
min. wymiary działki: 20,00 x 19,40 m

powierzchnia podłóg: (181,70) m<sup>2</sup>  
powierzchnia zabudowy: 113,70 m<sup>2</sup>  
powierzchnia dachu: 213,70 m<sup>2</sup>  
kubatura: 753,00 m<sup>3</sup>  
wysokość budynku: 8,39 m  
wysokość kondygnacji: 2,70 m

### Technologia i konstrukcja

**ściany zewn.:** cegła wapienno-piaszczysta SILKA 24 cm + styropian Termo Organika 15 cm + tynk;  
**strop:** płyta żelbetowa; **schody:** drewniane, dwubiegowe; **dach:** dwuspadowy, nachylenie 45 st., więźba drewniana, dachówka ceramiczna;  
**kocioł:** gazowy, możliwość zamiany na paliwo stałe po adaptacji

Do tego projektu możesz wprowadzić zmiany, na które wyrazimy bezpłatną zgodę. Więcej na [www.archon.pl](http://www.archon.pl)



Dodatkowe informacje oraz zdjęcia z realizacji na [www.archon.pl](http://www.archon.pl)



elevacja wejściowa

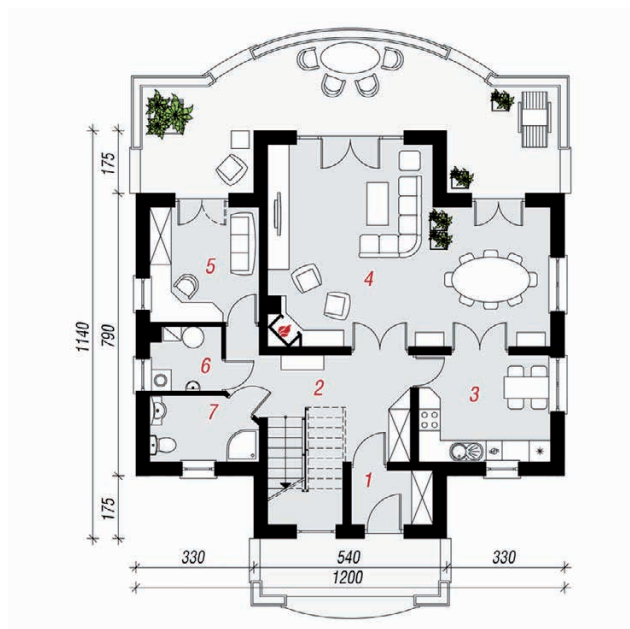
elevacja boczna

elevacja boczna

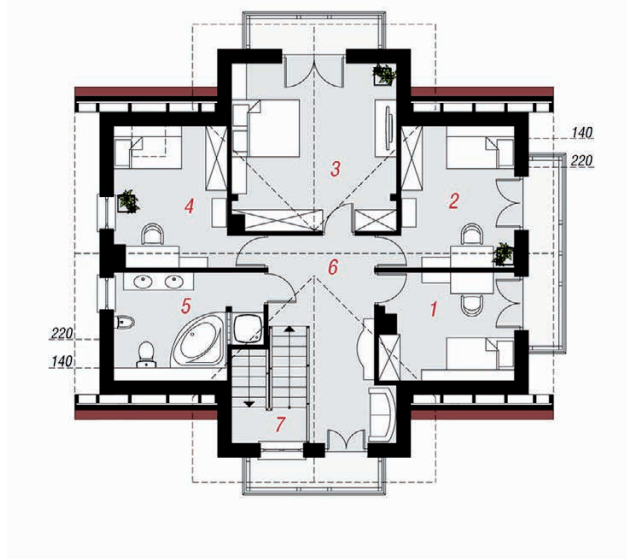
elevacja ogrodowa



PARTER



PODDASZE



### Opis pomieszczeń:

**Parter (m<sup>2</sup>) 84,80 (89,50)**

1. Wiatrołap	3,40	
2. Hol	13,00	(17,70)
3. Kuchnia	11,00	
4. Salon + Jadalnia	38,80	
5. Gabinet	9,80	
6. Kotłownia	3,50	
7. Łazienka	5,30	

**Poddasze (m<sup>2</sup>) 80,30 (92,20)**

1. Pokój	8,50	(11,20)
2. Pokój	10,80	(13,20)
3. Pokój	19,90	(21,50)
4. Pokój	10,90	(13,30)
5. Łazienka	9,30	(11,70)
6. Przedpokój	14,30	(14,70)
7. Schody	6,60	(6,60)

Zobacz dostępne wersje oraz projekty dodatkowych instalacji do projektu na [www.archon.pl](http://www.archon.pl)