



Dom w agrestie

PEŁNOBRANŻOWE ODBICIE LUSTRZANE

161,10 m² + kotłownia 4,00 m²
+ garaż 19,60 m²

Dom jednorodzinny
6 pokoi, kuchnia, spiżarnia, 2 łazienki, kotłownia, garderoby

min. wymiary działki: 19,30 x 22,00 m
po adaptacji:* 18,30 x 22,00 m

*Likwidacja okien w kotłowni i łazience, modyfikacja okien dachowych na bocznej pości.

powierzchnia podłóg: (210,30) m²
powierzchnia zabudowy: 138,10 m²
powierzchnia dachu: 249,00 m²
kubatura: 874,00 m³
wysokość budynku: 9,24 m
wysokość kondygnacji: 2,70 m

Dodatkowe informacje oraz zdjęcia z realizacji na www.archon.pl



elewacja wejściowa



elewacja boczna



elewacja ogrodowa



elewacja boczna

EP < 95 [kWh/(m²·rok)]

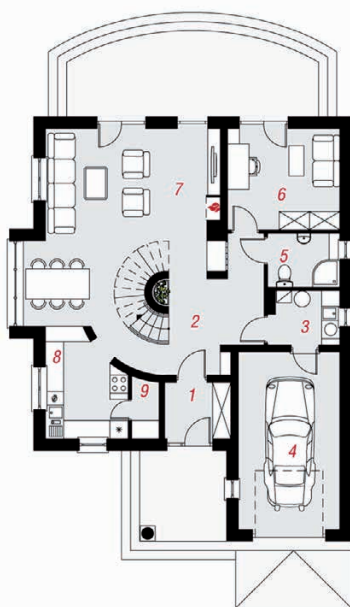
Zgodny z NOWYMI PRZEPISAMI 2017 r.

Technologia i konstrukcja

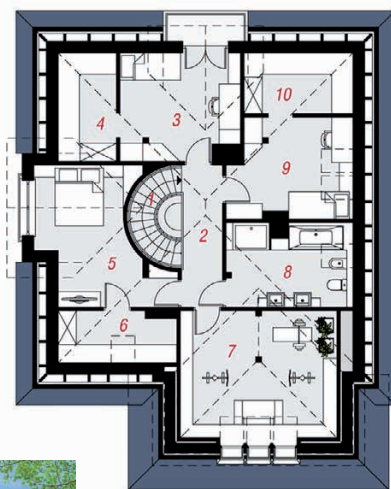
ściany zewn.: pustak ceramiczny Porotherm 25 cm + styropian Termo Organika 14 cm + tynk; **strop:** płyta żelbetowa; **schody:** żelbetowe, wachlarzowe; **dach:** czterospadowy, nachylenie 40 st., więźba drewniana, dachówka ceramiczna; **kocioł:** gazowy; **brama garażowa:** HÖRMANN

Do tego projektu możesz wprowadzić zmiany, na które wyrazimy bezpłatną zgodę. Więcej na www.archon.pl

PARTER



PODDASZE



Stylizacja



Opis pomieszczeń:

Parter (m ²)	101,30	(103,20)
1. Wiatrołap	4,00	
2. Hol	13,40	
3. Kotłownia	4,00	
4. Garaż	19,60	
5. Łazienka	4,20	
6. Gabinet	12,30	
7. Salon + Jadalnia	33,50	(35,40)
8. Kuchnia	8,60	
9. Spiżarnia	1,70	

Poddasze (m ²)	83,40	(107,10)
1. Schody	4,00	(4,00)
2. Hol	6,30	(6,30)
3. Pokój	12,50	(13,60)
4. Garderoba	4,00	(7,00)
5. Pokój	14,20	(15,40)
6. Garderoba	3,30	(6,30)
7. Pom. rekreacyjne	14,80	(23,20)
8. Łazienka	9,40	(11,20)
9. Pokój	10,60	(12,80)
10. Garderoba	4,30	(7,30)

Zobacz projekty dodatkowych instalacji do projektu na www.archon.pl