

Dom nad bulwarem 3

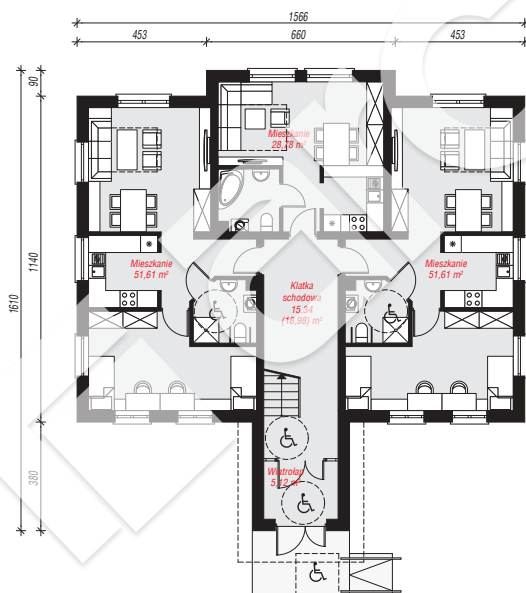
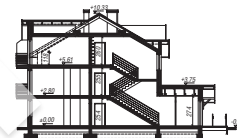
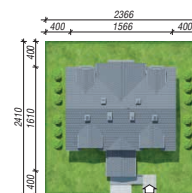
Budynek wielorodzinny piętrowy

powierzchnia netto: 425,96 m²

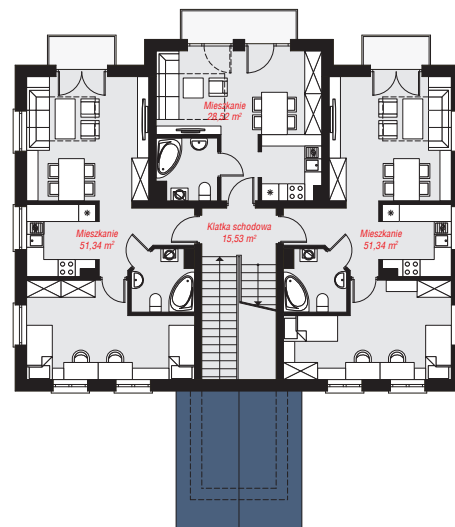
powierzchnia zabudowy: 198,02 m²
powierzchnia podłóg: 444,59 m²
kubatura: 1 799,23 m³
wysokość budynku: 10,76 m
powierzchnia dachu: 290,00 m²

Technologia i konstrukcja

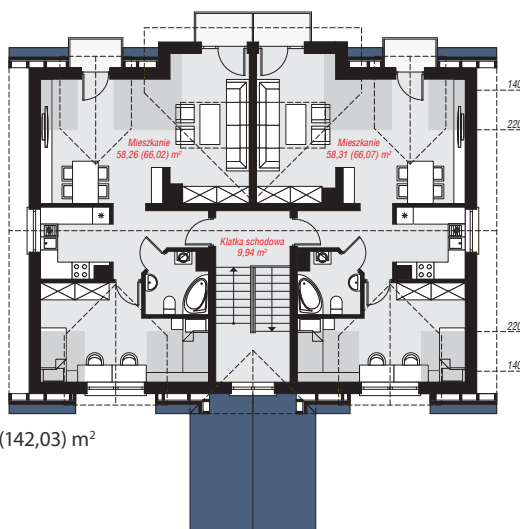
ściany: pustak ceramiczny Porotherm 25 cm, styropian Termo Organika 15 cm, tynk; **strop:** płyta żelbetowa;
ścianka kolankowa: 119 cm; **dach:** dwuspadowy, nachylenie 30 st., więźba drewniana wsparta na konstrukcji żelbetowej, dachówka ceramiczna; **kocioł:** piecyki gazowe w mieszkaniach



PARTER: 152,37 (155,98) m²



PIĘTRO: 146,58 (0,00) m²



PODDASZE: 127,01 (142,03) m²



Do projektu możesz wprowadzić zmiany, na które wyrazimy bezpłatną zgodę.

Zobacz dostępne wersje projektu, wizualizacje wnętrz i zdjęcia z realizacji na www.archon.pl