



Dom w fiołkach

PEŁNOBRANŻOWE ODBICIE LUSTRZANE

161,60 m² + kotłownia 3,50 m²

Dom jednorodzinny
6 pokoi, kuchnia, 2 łazienki, kotłownia

min. wymiary działki: 20,00 x 19,40 m

powierzchnia podłóg: (181,70) m²
powierzchnia zabudowy: 113,70 m²
powierzchnia dachu: 213,70 m²
kubatura: 753,00 m³
wysokość budynku: 8,39 m
wysokość kondygnacji: 2,70 m

Technologia i konstrukcja

ściany zewn.: cegła wapienno-piaskowa SILKA 24 cm + styropian Termo Organika 15 cm + tynk;
strop: płyta żelbetowa; **schody:** drewniane, dwubiegowe; **dach:** dwuspadowy, nachylenie 45 st., więźba drewniana, dachówka ceramiczna;
kocioł: gazowy, możliwość zamiany na paliwo stałe po adaptacji

Do tego projektu możesz wprowadzić zmiany, na które wyrazimy bezpłatną zgodę. Więcej na www.archon.pl

Dodatkowe informacje oraz zdjęcia z realizacji na www.archon.pl



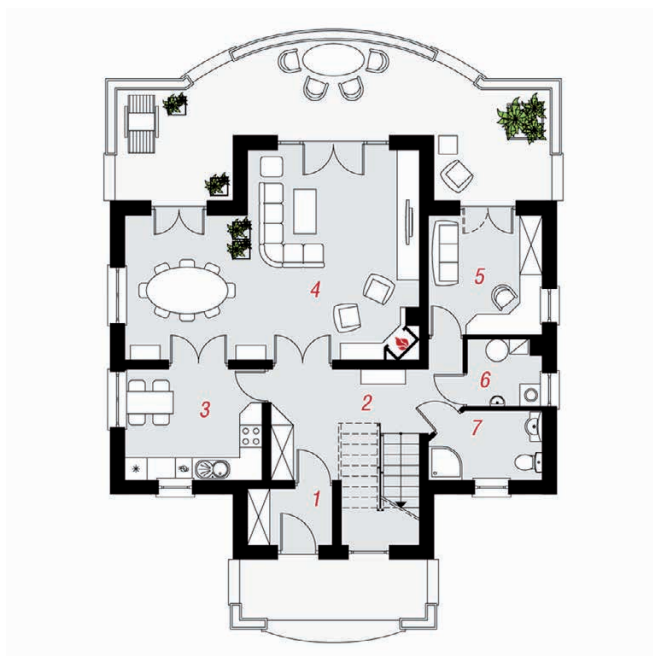
elewacja wejściowa

elewacja boczna

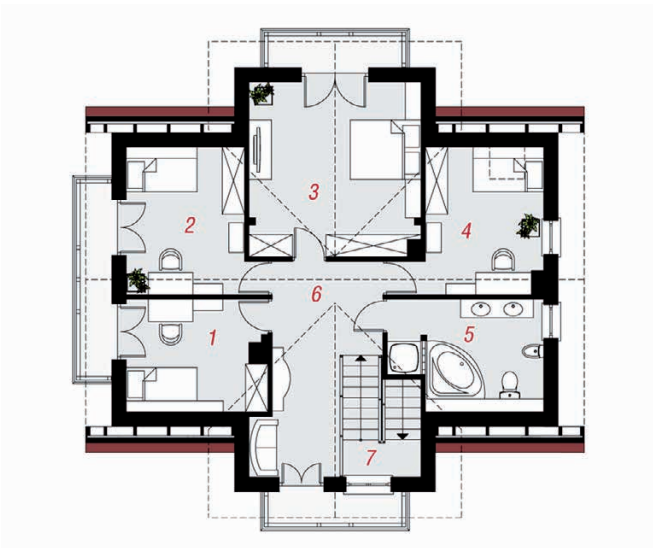
elewacja boczna

elewacja ogrodowa

PARTER



PODDASZE



Opis pomieszczeń:

Parter (m²) 84,80 (89,50)

1. Wiatrołap	3,40	
2. Hol	13,00	(17,70)
3. Kuchnia	11,00	
4. Salon + Jadalnia	38,80	
5. Gabinet	9,80	
6. Kotłownia	3,50	
7. Łazienka	5,30	

Poddasze (m²) 80,30 (92,20)

1. Pokój	8,50	(11,20)
2. Pokój	10,80	(13,20)
3. Pokój	19,90	(21,50)
4. Pokój	10,90	(13,30)
5. Łazienka	9,30	(11,70)
6. Przedpokój	14,30	(14,70)
7. Schody	6,60	(6,60)

Zobacz dostępne wersje oraz projekty dodatkowych instalacji do projektu na www.archon.pl