



## Dom w agrestie

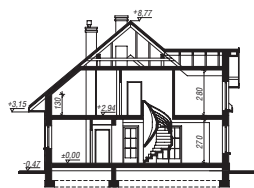
161,10 m<sup>2</sup> + kotłownia 4,00 m<sup>2</sup>  
+ garaż 19,60 m<sup>2</sup>

Dom jednorodzinny  
6 pokoi, kuchnia, spiżarnia, 2 łazienki, kotłownia, garderoby

min. wymiary działki: 19,30 x 22,00 m  
po adaptacji:\* 18,30 x 22,00 m

\*Likwidacja okien w kotłowni i łazience, modyfikacja okien dachowych na bocznej pości.

powierzchnia podłóg: (210,30) m<sup>2</sup>  
powierzchnia zabudowy: 138,10 m<sup>2</sup>  
kubatura: 874,00 m<sup>3</sup>  
wysokość budynku: 9,24 m  
wysokość kondygnacji: 2,70 m



**archon**  
PROJEKTY DOMÓW

■ Dodatkowe informacje oraz zdjęcia z realizacji na [www.archon.pl](http://www.archon.pl)



elevacja wejściowa



elevacja boczna



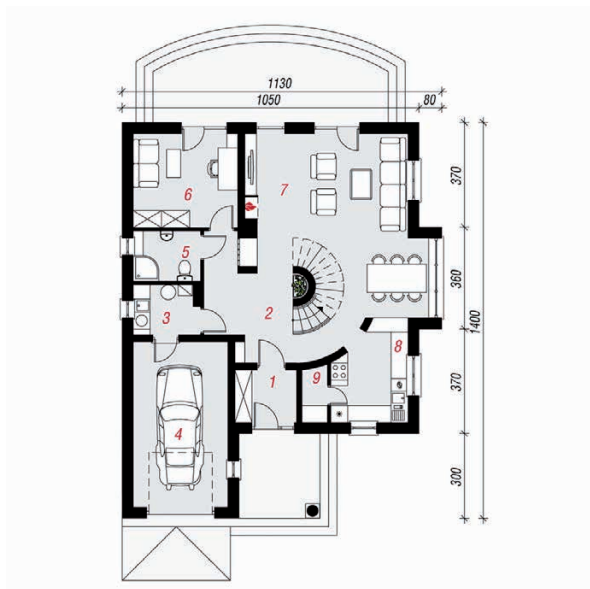
elevacja ogrodowa



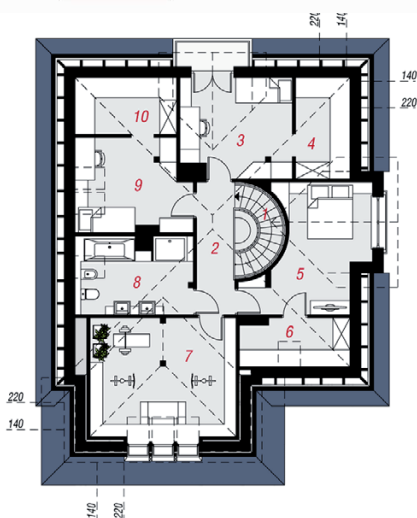
elevacja boczna



PARTER



PODDASZE



Stylizacja



EP < 95 [kWh/(m<sup>2</sup>·rok)]

Zgodny z NOWYMI PRZEPISAMI 2017 r.

### Technologia i konstrukcja

**ściany zewn.:** pustak ceramiczny Porotherm 25 cm + styropian Termo Organika 14 cm + tynk; **strop:** płyta żelbetowa; **schody:** żelbetowe, wachlarzowe; **dach:** czterospadowy, nachylenie 40 st., więźba drewniana, dachówka ceramiczna; **kocioł:** gazowy; **brama garażowa:** HÖRMANN

Do tego projektu możesz wprowadzić zmiany, na które wyrazimy bezpłatną zgodę. Więcej na [www.archon.pl](http://www.archon.pl)

### Opis pomieszczeń:

Parter (m <sup>2</sup> )	101,30	(103,20)
1. Wiatrołap	4,00	
2. Hol	13,40	
3. Kotłownia	4,00	
4. Garaż	19,60	
5. Łazienka	4,20	
6. Gabinet	12,30	
7. Salon + Jadalnia	33,50	(35,40)
8. Kuchnia	8,60	
9. Spiżarnia	1,70	

Poddasze (m <sup>2</sup> )	83,40	(107,10)
1. Schody	4,00	(4,00)
2. Hol	6,30	(6,30)
3. Pokój	12,50	(13,60)
4. Garderoba	4,00	(7,00)
5. Pokój	14,20	(15,40)
6. Garderoba	3,30	(6,30)
7. Pom. rekreacyjne	14,80	(23,20)
8. Łazienka	9,40	(11,20)
9. Pokój	10,60	(12,80)
10. Garderoba	4,30	(7,30)

Zobacz projekty dodatkowych instalacji do projektu na [www.archon.pl](http://www.archon.pl)