



# Dom w fuksjach 3

114,69 m<sup>2</sup> + garaż 16,77 m<sup>2</sup>

Dom jednorodzinny  
5 pokoi, kuchnia, 2 łazienki, garderoby

min. wymiary działki: 17,00 x 20,30 m  
po adaptacji:\* 14,00 x 20,30 m

\*Likwidacja wykusa, likwidacja okien w ścianie bocznej garażu, modyfikacja okien połaciowych.

powierzchnia podłóg: (152,08) m<sup>2</sup>  
powierzchnia zabudowy: 102,92 m<sup>2</sup>  
kubatura: 609,35 m<sup>3</sup>  
wysokość budynku: 7,94 m  
wysokość kondygnacji: 2,64 m

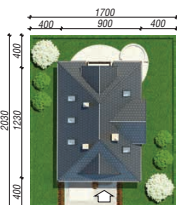
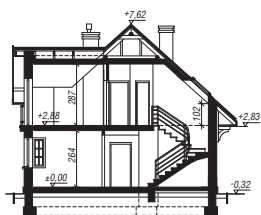
EP(gaz) = 91 EU<sub>CO</sub> = 56 [kWh/(m<sup>2</sup>·rok)]

Zgodny z NOWYMI PRZEPISAMI 2017 r.

## Technologia i konstrukcja

**ściany zewn.:** pustak ceramiczny Porotherm 25 cm + styropian Termo Organika 14 cm + tynk; **strop:** płyta żelbetowa; **schody:** żelbetowe, zabiegowe ze spocznikiem; **dach:** czterospadowy, nachylenie 42 st., więźba drewniana, dachówka ceramiczna; **kocioł:** gazowy; **brama garażowa:** HÖRMANN

Do tego projektu możesz wprowadzić zmiany, na które wyrazimy bezpłatną zgodę. Więcej na [www.archon.pl](http://www.archon.pl)



Dodatkowe informacje oraz zdjęcia z realizacji na [www.archon.pl](http://www.archon.pl)



elevacja wejściowa



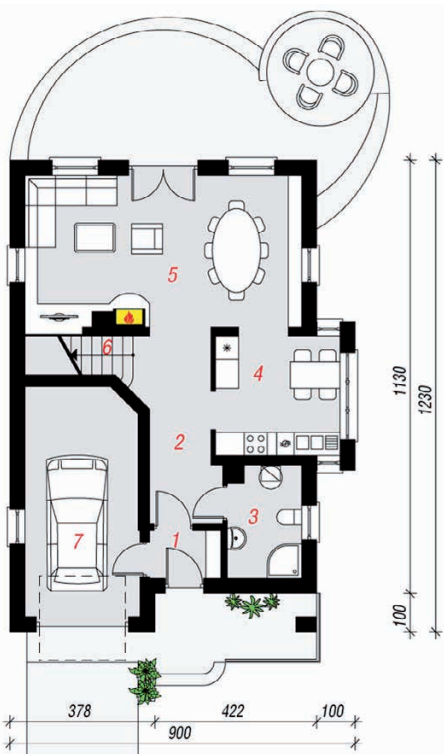
elevacja boczna



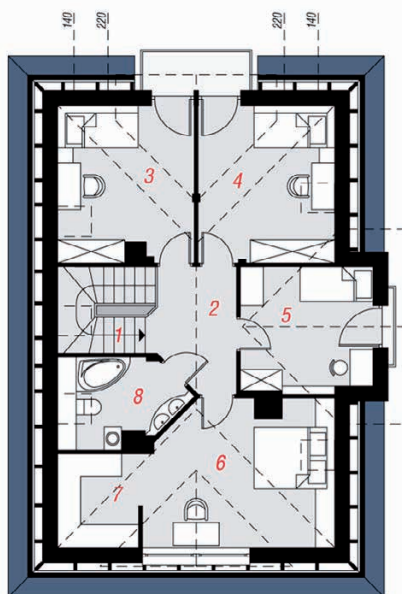
elevacja ogrodowa



elevacja boczna



PARTER



PODDASZE

## Opis pomieszczeń:

Parter (m <sup>2</sup> )	72,75	(73,30)
1. Wiatrolap	2,23	
2. Hol	8,85	
3. Łazienka	5,39	
4. Kuchnia	9,89	
5. Salon	27,98	
6. Schody	1,64	
7. Garaż	16,77	(17,32)

Poddasze (m <sup>2</sup> )	58,71	(78,78)
1. Schody	3,56	(3,56)
2. Hol	6,49	(6,49)
3. Pokój	9,46	(14,03)
4. Pokój	9,79	(14,37)
5. Pokój	9,79	(10,96)
6. Pokój	12,64	(17,74)
7. Garderoba	2,19	(5,03)
8. Łazienka	4,79	(6,60)

Stylizacja

