



# Dom w ostrózkach 3

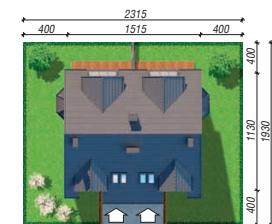
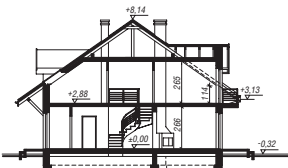
212,96 m<sup>2</sup> + kotłownia 5,70 m<sup>2</sup>

Dom dwurodzinny  
(jednorodzinny dwulokalowy)

min. wymiary działki: 23,15 x 19,30 m  
po adaptacji:\* 20,99 x 19,30 m

\*Likwidacja wykuszy.

powierzchnia podłóg: (235,45) m<sup>2</sup>  
powierzchnia zabudowy: 153,10 m<sup>2</sup>  
powierzchnia dachu: 252,60 m<sup>2</sup>  
kubatura: 1003,64 m<sup>3</sup>  
wysokość budynku: 8,46 m  
wysokość kondygnacji: 2,68 m



Dodatkowe informacje oraz zdjęcia z realizacji na [www.archon.pl](http://www.archon.pl)



elevacja wejściowa

elevacja boczna

elevacja ogrodowa

elevacja boczna

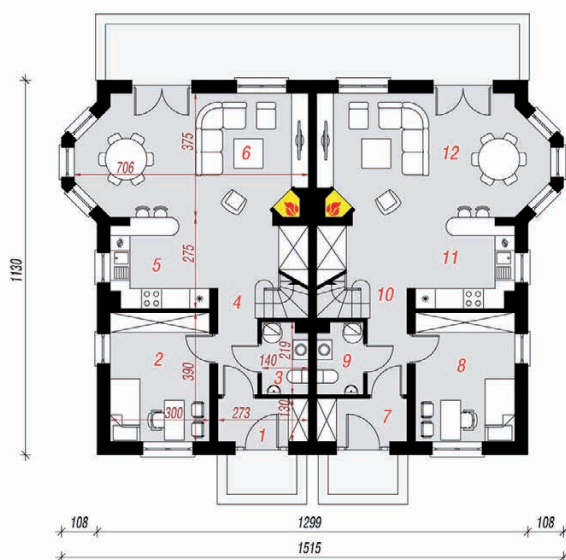
EP<sub>(gaz)</sub> = 84 EU<sub>CO</sub> = 47 [kWh/(m<sup>2</sup>·rok)]

Zgodny z przepisami 2017 r.

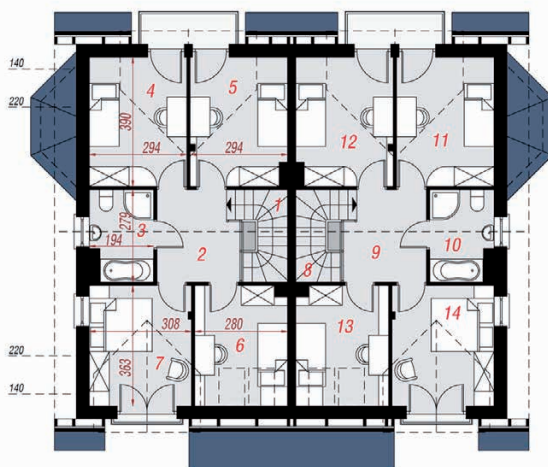
## Technologia i konstrukcja

**ściany zewn.:** pustak ceramiczny Porotherm 25 cm + styropian Termo Organika 14 cm + tynk; **strop:** płyta żelbetowa; **schody:** żelbetowe, zabiegowe; **dach:** dwuspadowy, nachylenie 35 st., więźba drewniana, dachówka ceramiczna; **kocioł:** gazowy

Do tego projektu możesz wprowadzić zmiany, na które wyrazimy bezpłatną zgodę. Więcej na [www.archon.pl](http://www.archon.pl)



PARTER



PODDASZE

## Opis pomieszczeń:

**Parter (m<sup>2</sup>) 113,76 (117,96)**

1. Wiatrołap	3,43	
2. Pokój	11,49	
3. Kotłownia	2,85	
4. Hol	7,47	(9,57)
5. Kuchnia	7,24	
6. Salon	24,40	
7. Wiatrołap	3,43	
8. Pokój	11,49	
9. Kotłownia	2,85	
10. Hol	7,47	(9,57)
11. Kuchnia	7,24	
12. Salon	24,40	

**Poddasze (m<sup>2</sup>) 104,90 (117,49)**

1. Schody	4,16	
2. Hol	6,47	
3. Łazienka	4,95	
4. Pokój	9,86	(11,26)
5. Pokój	9,73	(11,13)
6. Pokój	7,29	(9,83)
7. Pokój	9,99	(10,93)
8. Schody	4,16	
9. Hol	6,47	
10. Łazienka	4,95	
11. Pokój	9,86	(11,26)
12. Pokój	9,73	(11,13)
13. Pokój	7,29	(9,83)
14. Pokój	9,99	(10,96)

Stylizacja

