



Dom w pomelo

149,42 m² + kotłownia 6,15 m²
+ garaż 35,31 m²

Dom jednorodzinny
6 pokoi, kuchnia, 2 łazienki, kotłownia, pralnia, garderoby, pomieszczenie gospodarcze

min. wymiary działki: 25,76 x 18,26 m
po adaptacji:* 24,76 x 18,26 m

*Likwidacja okien w ścianie bocznej od strony garażu.

powierzchnia podłóg: (220,29) m²
powierzchnia zabudowy: 149,23 m²
powierzchnia dachu: 257,80 m²
kubatura: 936,33 m³
wysokość budynku: 7,93 m
wysokość kondygnacji: 2,69 m

Dodatkowe informacje oraz zdjęcia z realizacji na www.archon.pl



elevacja wejściowa

elevacja boczna

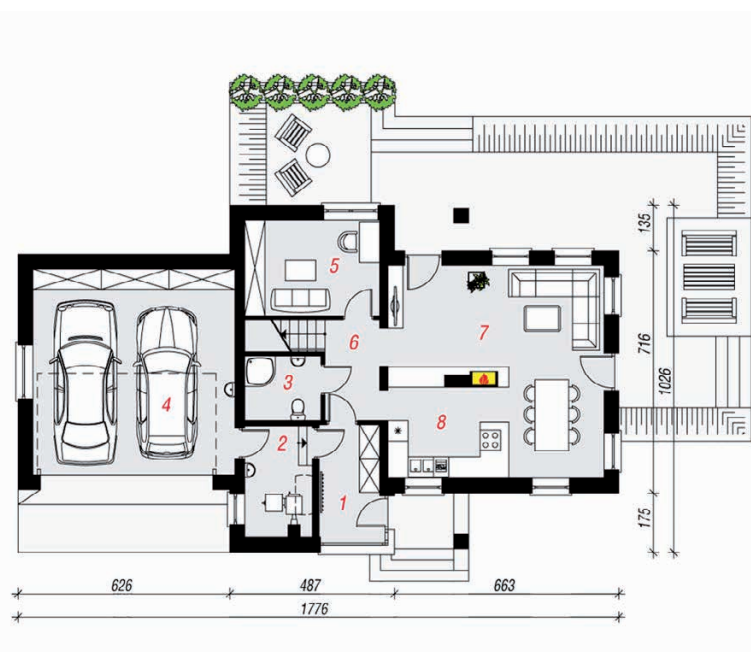
elevacja ogrodowa

elevacja boczna

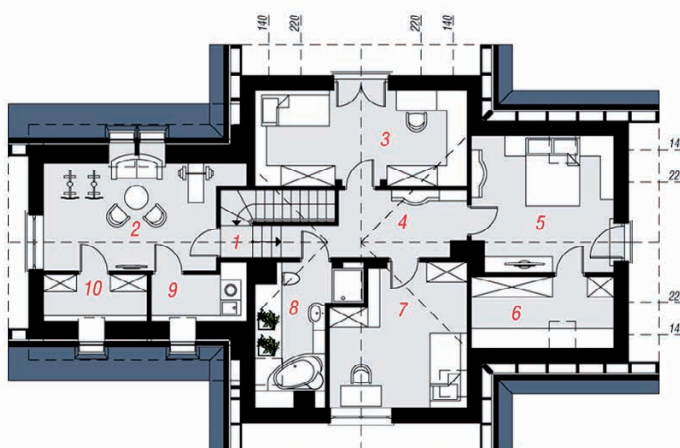
Technologia i konstrukcja

ściany zewn.: bloczek z betonu komórkowego YTONG 24 cm + styropian Termo Organika 20 cm + tynk; **strop:** płyta żelbetowa; **schody:** żelbetowe, zabiegowe ze spocznikiem; **dach:** dwuspadowy, nachylenie 40 st., więźba drewniana, dachówka ceramiczna; **kocioł:** na paliwo stałe + alternatywnie gazowy; **brama garażowa:** HÖRMANN

Do tego projektu możesz wprowadzić zmiany, na które wyrazimy bezpłatną zgodę. Więcej na www.archon.pl



PARTER



PODDASZE

Opis pomieszczeń:

Parter (m ²)	106,33	(106,84)
1. Wiatrołap	5,76	
2. Kotłownia	6,15	
3. Łazienka	4,13	
4. Garaż	35,31	(35,82)
5. Pokój	11,02	
6. Hol	4,65	
7. Salon + Jadalnia	29,22	
8. Kuchnia	10,09	
Poddasze (m ²)	84,55	(113,45)
1. Schody	4,80	(4,80)
2. Pom. rekreacyjne	14,88	(20,71)
3. Pokój	12,75	(17,32)
4. Hol	8,71	(8,71)
5. Pokój	12,73	(16,35)
6. Garderoba	5,07	(8,69)
7. Pokój	13,12	(15,62)
8. Łazienka	6,02	(9,10)
9. Pralnia	3,26	(5,97)
10. Pom. gospodarcze	3,21	(6,18)

Zobacz dostępne wersje oraz projekty dodatkowych instalacji do projektu na www.archon.pl