



# Dom pod juką 3

147,40 m<sup>2</sup> + kotłownia 6,00 m<sup>2</sup>  
+ garaż 23,60 m<sup>2</sup>

Dom jednorodzinny  
6 pokoi, kuchnia, jadalnia, 3 łazienki, kotłownia, garderoby

min. wymiary działki: 22,77 x 19,90 m  
po adaptacji:\* 22,06 x 19,90 m

\*Likwidacja lub zamiana na pustaki szklane okien w garażu i kotłowni, oraz przesunięcie okien dachowych.

powierzchnia podłóg: (204,30) m<sup>2</sup>  
powierzchnia zabudowy: 135,70 m<sup>2</sup>  
powierzchnia dachu: 253,00 m<sup>2</sup>  
kubatura: 849,00 m<sup>3</sup>  
wysokość budynku: 8,50 m  
wysokość kondygnacji: 2,68 m



Dodatkowe informacje oraz zdjęcia z realizacji na [www.archon.pl](http://www.archon.pl)



elevacja wejściowa

elevacja boczna

elevacja ogrodowa

elevacja boczna

EP(gaz) = 91 EU<sub>CO</sub> = 57 [kWh/(m<sup>2</sup>·rok)]

Zgodny z NOWYMI PRZEPISAMI 2017 r.

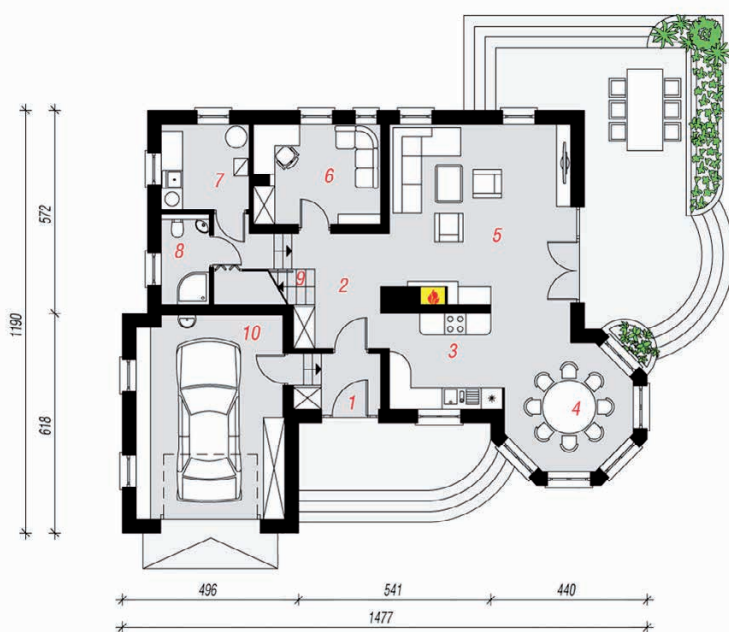
## Technologia i konstrukcja

**ściany zewn.:** pustak ceramiczny Porotherm 25 cm + stropian Termo Organika 14 cm + tynk; **strop:** płyta żelbetowa; **schody:** żelbetowe, dwubiegowe; **dach:** czterospadowy, nachylenie 42 i 30 st., więźba drewniana, dachówka ceramiczna; **kocioł:** gazowy, możliwość zamiany na paliwo stałe po adaptacji; **brama garażowa:** HÖRMANN

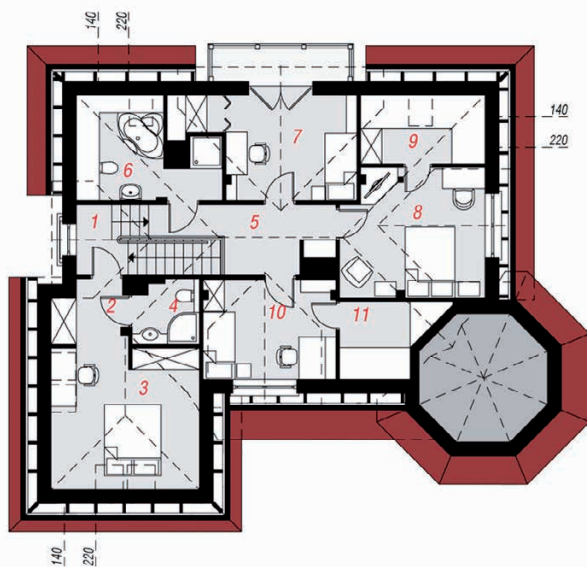
Do tego projektu możesz wprowadzić zmiany, na które wyrazimy bezpłatną zgodę. Więcej na [www.archon.pl](http://www.archon.pl)



PARTER



PODDASZE



## Opis pomieszczeń:

Parter (m <sup>2</sup> )	108,20	(110,00)
1. Wiatrołap	3,80	
2. Hol	10,80	(12,60)
3. Kuchnia	10,80	
4. Jadalnia	10,90	
5. Salon	26,10	
6. Gabinet	10,00	
7. Kotłownia	6,00	
8. Łazienka	3,40	
9. Schody	2,80	
10. Garaż	23,60	
Poddasze (m <sup>2</sup> )	68,80	(94,30)
1. Schody	3,50	(3,50)
2. Garderoba	2,30	(3,50)
3. Pokój	9,00	(16,80)
4. Łazienka	3,20	(3,20)
5. Hol	7,90	(7,90)
6. Łazienka	5,20	(9,70)
7. Pokój	11,40	(12,80)
8. Pokój	12,50	(14,40)
9. Garderoba	2,40	(6,80)
10. Pokój	8,50	(10,50)
11. Garderoba	2,90	(5,20)

Zobacz dostępne wersje oraz projekty dodatkowych instalacji do projektu na [www.archon.pl](http://www.archon.pl)