



# Dom pod katalpą

PEŁNOBRANŻOWE ODBICIE LUSTRZANE

133,10 m<sup>2</sup> + kotłownia 4,58 m<sup>2</sup>  
+ garaż 18,38 m<sup>2</sup>

Dom jednorodzinny  
6 pokoi, kuchnia, 2 łazienki, kotłownia, garderoby,  
pomieszczenie gospodarcze

min. wymiary działki: 20,00 x 18,50 m  
po adaptacji:\* 18,60 x 18,50 m

\*Likwidacja wykusza, likwidacja lub zamiana na luksfery  
okien w garażu i w pokoju nad garażem.

powierzchnia podłóg: (176,44) m<sup>2</sup>  
powierzchnia zabudowy: 116,04 m<sup>2</sup>  
kubatura: 718,47 m<sup>3</sup>  
wysokość budynku: 8,11 m  
wysokość kondygnacji: 2,70 m

**archon**  
PROJEKTY DOMÓW

Dodatkowe informacje oraz zdjęcia z realizacji na [www.archon.pl](http://www.archon.pl)



elevacja wejściowa

elevacja boczna

elevacja ogrodowa

elevacja boczna

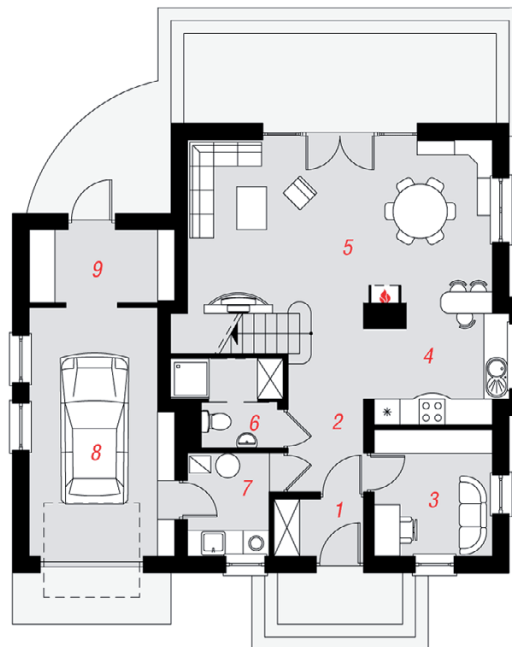
EP(gaz) = 82 EU<sub>CO</sub> = 48 [kWh/(m<sup>2</sup>·rok)]

Zgodny z NOWYMI PRZEPISAMI 2017 r.

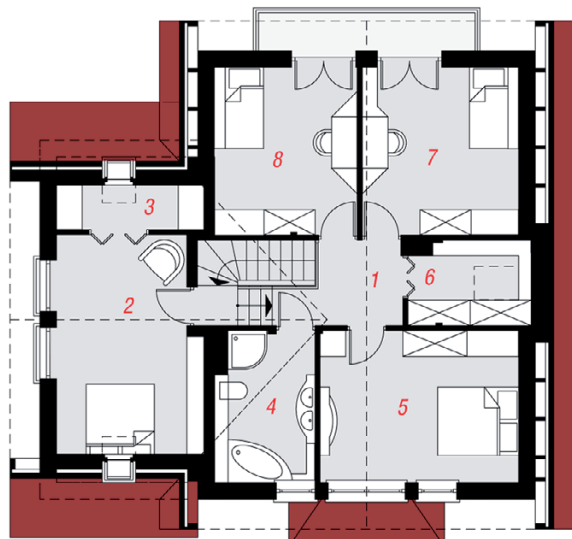
## Technologia i konstrukcja

**ściany zewn.:** pustak ceramiczny Porotherm 25 cm + styropian Termo Organika 14 cm + tynk; **strop:** płyta żelbetowa; **schody:** żelbetowe, zabiegowe ze spocznikiem; **dach:** dwuspadowy, nachylenie 42 i 40 st., więźba drewniana, dachówka ceramiczna; **kocioł:** gazowy, możliwość zamiany na paliwo stałe po adaptacji; **brama garażowa:** HÖRMANN

Do tego projektu możesz wprowadzić zmiany, na które wyrazimy bezpłatną zgodę. Więcej na [www.archon.pl](http://www.archon.pl)



PARTER



PODDASZE

## Opis pomieszczeń:

Parter (m <sup>2</sup> )	86,41
1. Wiatrołap	2,54
2. Hol	7,26
3. Pokój	7,92
4. Kuchnia	8,03
5. Salon	27,64
6. Łazienka	4,50
7. Kotłownia	4,58
8. Garaż	18,38
9. Pom. gospodarcze	5,56

Poddasze (m <sup>2</sup> )	69,65	(90,03)
1. Hol i schody	9,33	(9,33)
2. Pokój	15,16	(18,69)
3. Garderoba	2,13	(5,66)
4. Łazienka	5,99	(7,73)
5. Pokój	13,30	(16,18)
6. Garderoba	3,14	(5,54)
7. Pokój	10,89	(14,08)
8. Pokój	9,71	(12,82)

Zobacz dostępne wersje oraz projekty dodatkowych instalacji do projektu na [www.archon.pl](http://www.archon.pl)