

Dom w jeżynach 3

Dom jednorodzinny z poddaszem użytkowym
6 pokoi, 1 kuchnia, 2 łazienki, kotłownia,
garderoby

powierzchnia domu: 104,01 m²
(bez kotłowni)

powierzchnia kotłowni: 4,80 m²

powierzchnia zabudowy: 104,71 m²

powierzchnia podłóg: 156,16 m²

kubatura: 540,04 m³

wysokość budynku: 7,23 m

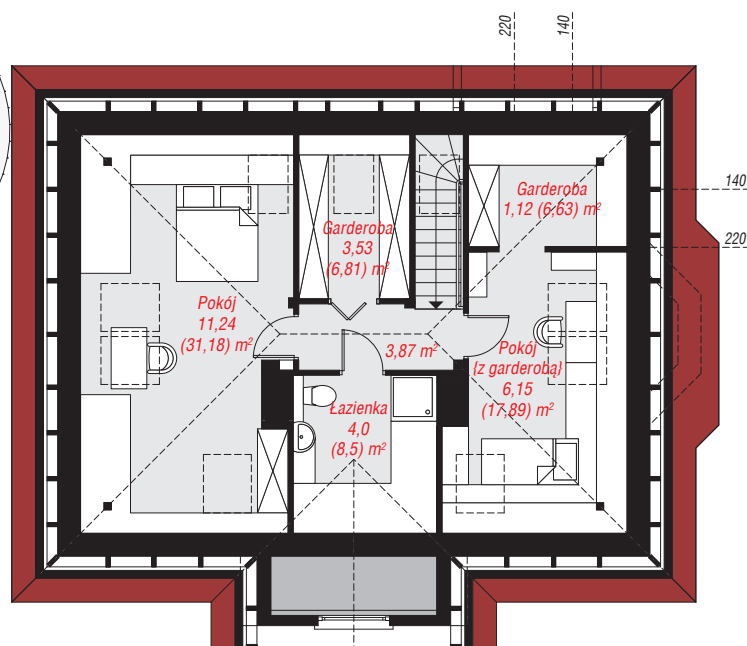
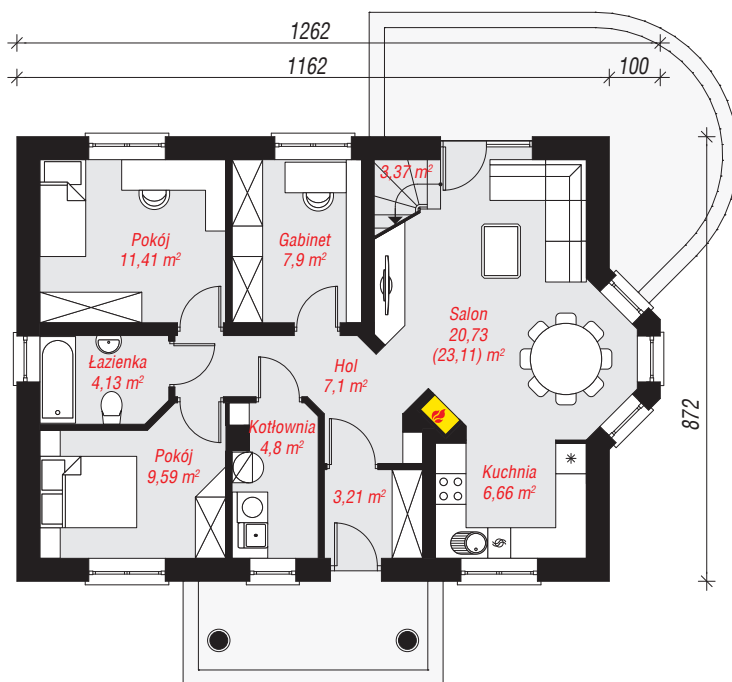
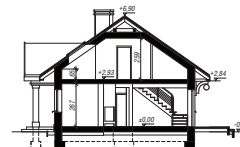
powierzchnia dachu: 180,98 m²

min. wymiary działki: 16,72 x 20,62 m

po adaptacji*: 18,62 x 16,72 m
(Likwidacja wykusza, likwidacja okna w łazience na parterze,
przesunięcie okien pościelowych.)

Technologia i konstrukcja

ściany: pustak ceramiczny Porotherm 25 cm, styropian Termo Organika 20 cm, tynk; **strop:** płyta żelbetowa;
ścianka kolankowa: 65 cm; **dach:** czterospadowy,
nachylenie 35 st., więźba drewniana, dachówka
ceramiczna, okno dachowe 4; **kocioł:** gazowy,
możliwość zamiany na paliwo stałe po adaptacji (pow.
kotłowni do 6m²)



Do projektu możesz wprowadzić zmiany,
na które wyrazimy bezpłatną zgodę.

Zobacz dostępne wersje projektu,
wizualizacje wnętrz i zdjęcia z realizacji
na www.archon.pl