



## Dom w filodendronach (W)

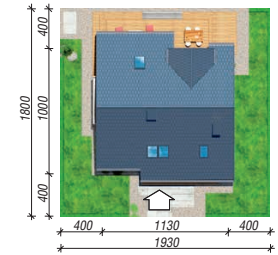
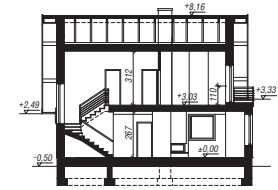
119,98 m<sup>2</sup> + kotłownia 7,48 m<sup>2</sup>

Dom jednorodzinny  
5 pokoi, kuchnia, spiżarnia, 2 łazienki, kotłownia, garderoby

min. wymiary działki: 19,30 x 18,00 m  
po adaptacji:\* 17,20 x 17,00 m

\*Likwidacja wykusa w jadalni i drzwi balkonowych na klatce schodowej, zmniejszenie kotłowni oraz łazienki na poddaszu.

powierzchnia podłóg: (143,89) m<sup>2</sup>  
powierzchnia zabudowy: 100,78 m<sup>2</sup>  
powierzchnia dachu: 183,40 m<sup>2</sup>  
kubatura: 664,63 m<sup>3</sup>  
wysokość budynku: 8,66 m  
wysokość kondygnacji: 2,67 m



■ Dodatkowe informacje oraz zdjęcia z realizacji na [www.archon.pl](http://www.archon.pl)



elevacja wejściowa



elevacja boczna



elevacja ogrodowa



elevacja boczna

EP = 92 EU<sub>CO</sub> = 42 [kWh/(m<sup>2</sup>·rok)]

Projekt zgodny z NOWYMI  
Warunkami Technicznymi 2017 r.

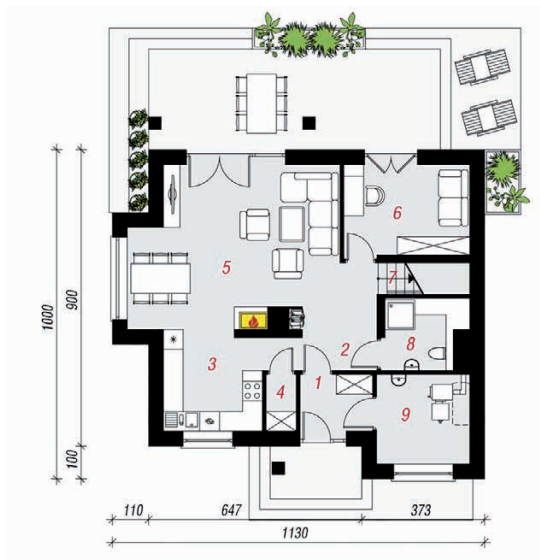
### Technologia i konstrukcja

**ściany zewn.:** pustak ceramiczny Porotherm 25 cm + styropian Termo Organika 20 cm + tynk;  
**strop:** gęstożebrowy Teriva; **schody:** żelbetowe, zabiegowe ze spocznikiem; **dach:** dwuspadowy, nachylenie 40 st., więźba drewniana, dachówka ceramiczna; **kocioł:** na paliwo stałe + alternatywnie gazowy

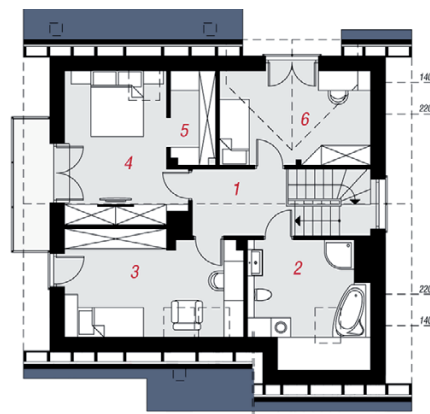
Do tego projektu możesz wprowadzić zmiany, na które wyrazimy bezpłatną zgodę. Więcej na [www.archon.pl](http://www.archon.pl)



PARTER



PODDASZE



### Opis pomieszczeń:

Parter (m <sup>2</sup> )	76,23	(77,03)
1. Wiatrołap	3,63	
2. Hol	4,32	
3. Kuchnia	10,09	
4. Spiżarnia	1,46	
5. Salon	30,03	
6. Pokój	10,33	
7. Schody	4,73	
8. Łazienka	4,16	(4,96)
9. Kotłownia	7,48	

Poddasze (m <sup>2</sup> )	51,23	(66,86)
1. Hol	5,85	(5,85)
2. Łazienka	7,18	(12,98)
3. Pokój	12,32	(16,70)
4. Pokój	12,10	(14,51)
5. Garderoba	2,83	(3,99)
6. Pokój	10,95	(12,83)

