

Dom w pigwowcach 2

PEŁNOBRANŻOWE ODBICIE LUSTRZANE

archon
PROJEKTY DOMÓW

Dom jednorodzinny parterowy
4 pokoje, 1 kuchnia, 1 łazienka, spiżarka, jadalnia,
toaleta, kotłownia, garaż

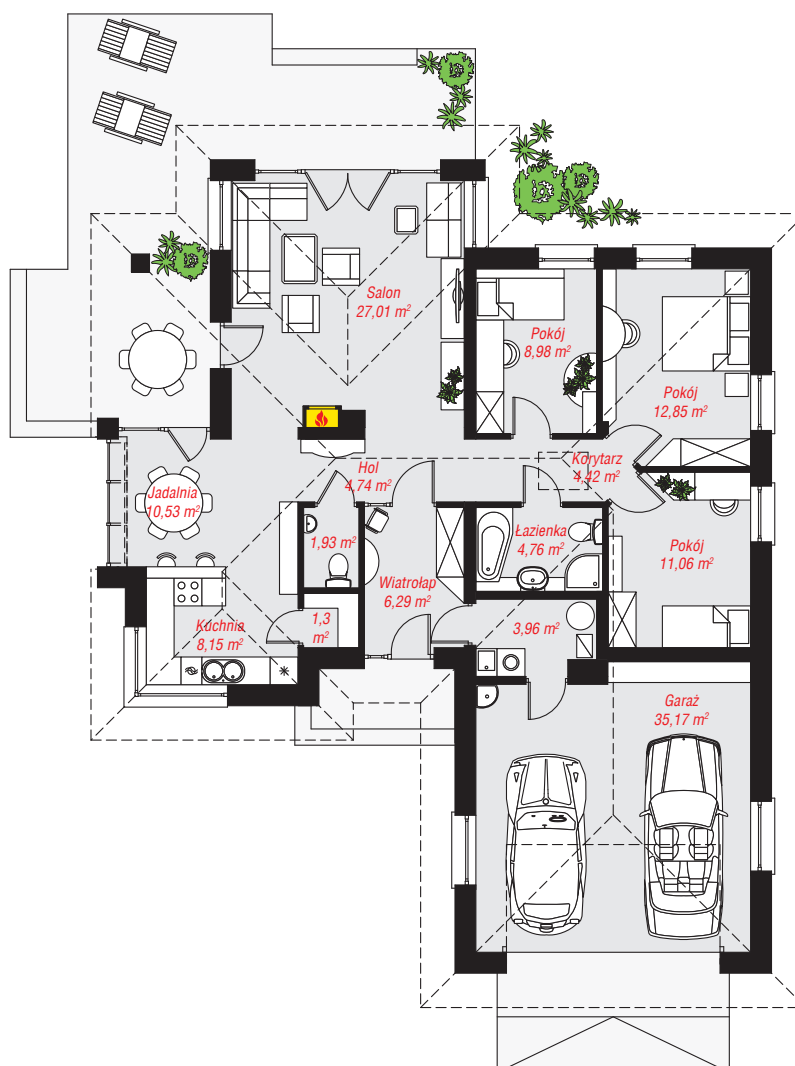
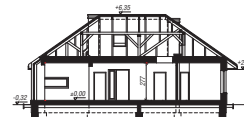
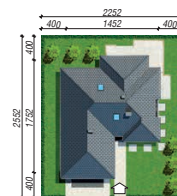
powierzchnia domu: 102,02 m²
(bez kotłowni, garażu)

powierzchnia garażu: 35,17 m²
powierzchnia kotłowni: 3,96 m²

powierzchnia zabudowy: 182,19 m²
powierzchnia podłóg: 141,15 m²
kubatura: 847,76 m³
wysokość budynku: 6,67 m
powierzchnia dachu: 285,20 m²
min. wymiary działki: 25,52 x 22,52 m

Technologia i konstrukcja

ściany: pustak ceramiczny Porotherm 25 cm, styropian Termo Organika 20 cm, tynk; **strop:** płyta żelbetowa;
dach: czterospadowy, nachylenie 35 st., więźba drewniana, dachówka ceramiczna, okno dachowe 4;
kocioł: gazowy, możliwość zamiany na paliwo stałe po adaptacji (pow. kotłowni do 6m²)



PARTER: 141,15 (0,00) m²



Do projektu możesz wprowadzić zmiany,
na które wyrazimy bezpłatną zgodę.

Zobacz dostępne wersje projektu,
wizualizacje wnętrz i zdjęcia z realizacji
na www.archon.pl