



Willa Aleksandra

PEŁNOBRANŻOWE ODBICIE LUSTRZANE

185,30 m² + kotłownia 7,80 m²
+ garaż 33,20 m²

Dom jednorodzinny
6 pokoi, kuchnia, spiżarnia, 2 łazienki, kotłownia, garderoby

min. wymiary działki: 25,80 x 21,58 m
po adaptacji:* 24,80 x 21,58 m

*Likwidacja lub zamiana na luksfery okien w garażu i kotłowni.

powierzchnia podłóg: (227,00) m²
powierzchnia zabudowy: 174,00 m²
powierzchnia dachu: 238,00 m²
kubatura: 1145,00 m³
wysokość budynku: 8,70 m
wysokość kondygnacji: 2,93 m



Dodatkowe informacje oraz zdjęcia z realizacji na www.archon.pl



elevacja wejściowa



elevacja boczna



elevacja ogrodowa



elevacja boczna

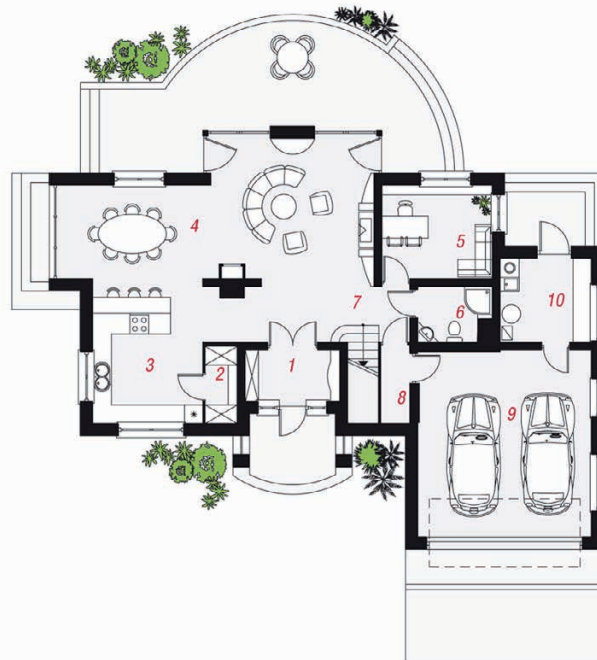
EP_(gaz) = 92

EU_{CO+W} = 50 [kWh/(m²·rok)]

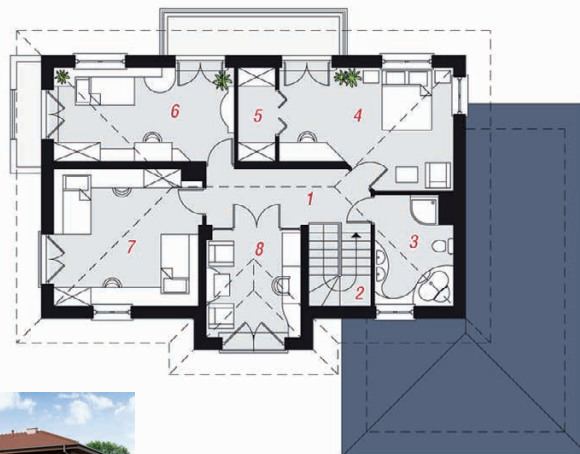
Technologia i konstrukcja

ściany zewn.: pustak ceramiczny Porotherm 25 cm + styropian Termo Organika 14 cm + tynk; **strop:** płyta żelbetowa; **schody:** żelbetowe, zabezpieczone ze spocznikiem; **dach:** czterospadowy, nachylenie 22 st. ; **kocioł:** gazowy, możliwość zamiany na paliwo stałe po adaptacji; **brama garażowa:** HÖRMANN

Do tego projektu możesz wprowadzić zmiany, na które wyrazimy bezpłatną zgodę. Więcej na www.archon.pl



PARTER



PIĘTRO

Opis pomieszczeń:

Parter (m ²)	131,20	(131,90)
1. Wiatrołap	5,00	
2. Spiżarnia	2,60	
3. Kuchnia	15,60	
4. Salon	39,80	
5. Pokój	10,60	
6. Łazienka	4,00	
7. Hol	10,90	
8. Korytarz	1,70	(2,40)
9. Garaż	33,20	
10. Kotłownia	7,80	

Piętro (m ²)	95,10
1. Hol	9,50
2. Schody	5,70
3. Łazienka	8,60
4. Pokój	19,70
5. Garderoba	3,60
6. Pokój	17,40
7. Pokój	20,40
8. Pokój	10,20

Stylizacja



Zobacz projekty dodatkowych instalacji do projektu na www.archon.pl