

# Dom w werbenach 3

PEŁNOBRANŻOWE ODBICIE LUSTRZANE

Dom jednorodzinny z poddaszem użytkowym  
6 pokoi, 1 kuchnia, 2 łazienki, spiżarka, kotłownia,  
garderoby, pomieszczenie gospodarcze, garaż

**powierzchnia domu:** 138,30 m<sup>2</sup>  
(bez kotłowni, garażu)

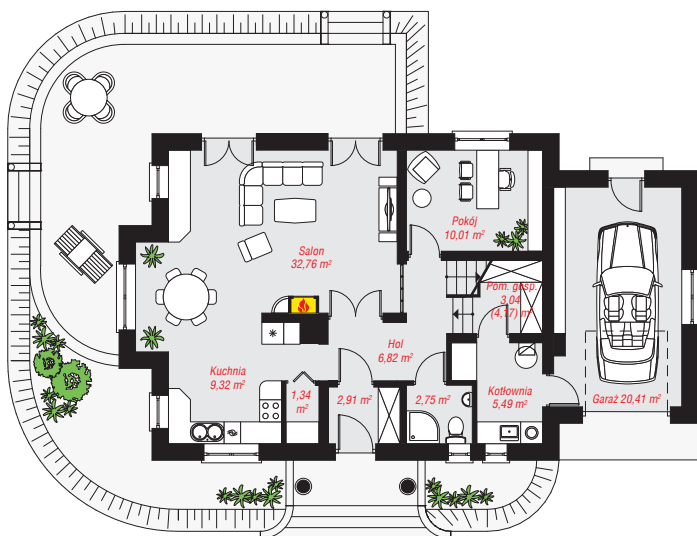
**powierzchnia garażu:** 20,41 m<sup>2</sup>  
**powierzchnia kotłowni:** 5,49 m<sup>2</sup>

**powierzchnia zabudowy:** 129,91 m<sup>2</sup>  
**powierzchnia podłóg:** 195,14 m<sup>2</sup>  
**kubatura:** 816,94 m<sup>3</sup>  
**wysokość budynku:** 8,63 m  
**powierzchnia dachu:** 234,77 m<sup>2</sup>

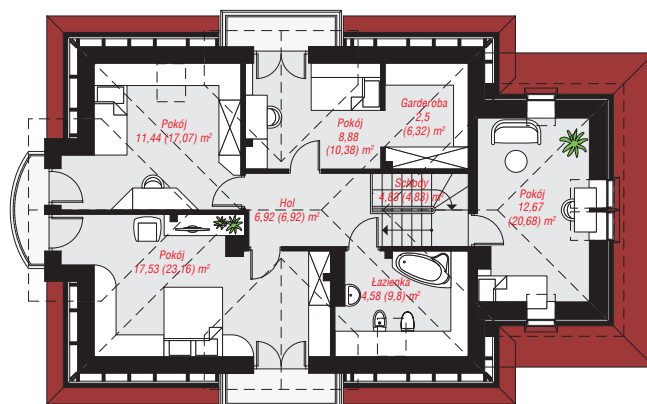
**min. wymiary działki:** 16,92 x 23,82 m  
po adaptacji\*: 21,92 x 16,92 m  
(Likwidacja wykusza i okna w garażu, likwidacja lub przesunięcie okien dachowych w pomieszczeniu nad garażem.)

## Technologia i konstrukcja

**ściany:** pustak ceramiczny Porotherm 25 cm, styropian Termo Organika 20 cm, tynk; **strop:** płyta żelbetowa;  
**ścianka kolankowa:** 85 cm; **dach:** czterospadowy,  
nachylenie 42 st., więźba drewniana, dachówka ceramiczna, okno dachowe 3; **kocioł:** gazowy



**PARTER:** 94,85 (95,98) m<sup>2</sup>



**PODDASZE:** 69,35 (99,16) m<sup>2</sup>



Do projektu możesz wprowadzić zmiany,  
na które wyrazimy bezpłatną zgodę.

Zobacz dostępne wersje projektu,  
wizualizacje wnętrza i zdjęcia z realizacji  
na [www.archon.pl](http://www.archon.pl)