



Dom nad bulwarem 5

658,63 m²

Budynek wielorodzinny

powierzchnia podłóg:	(617,70)	m ²
powierzchnia zabudowy:	212,45	m ²
powierzchnia dachu:	306,20	m ²
kubatura:	2809,44	m ³
wysokość budynku:	12,80	m
wysokość kondygnacji:	2,58	m

EP < 85 [kWh/(m²·rok)] EP_(paliwo stałe) = 70 EP_(gaz) = 59
 EP_(pellet) = 21 EU_{CO₂+W} = 31 [kWh/(m²·rok)]

Dodatkowe informacje oraz zdjęcia z realizacji na www.archon.pl



elevacja wejściowa

elevacja boczna

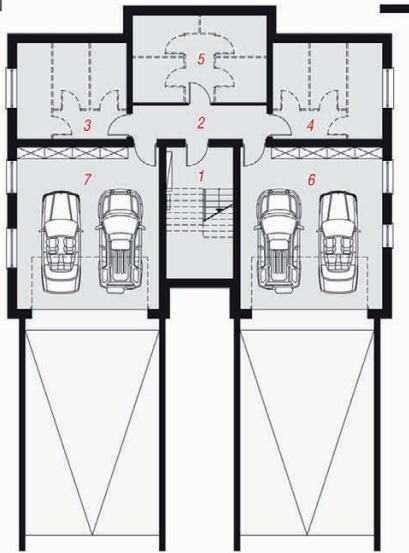
elevacja ogrodowa

elevacja boczna

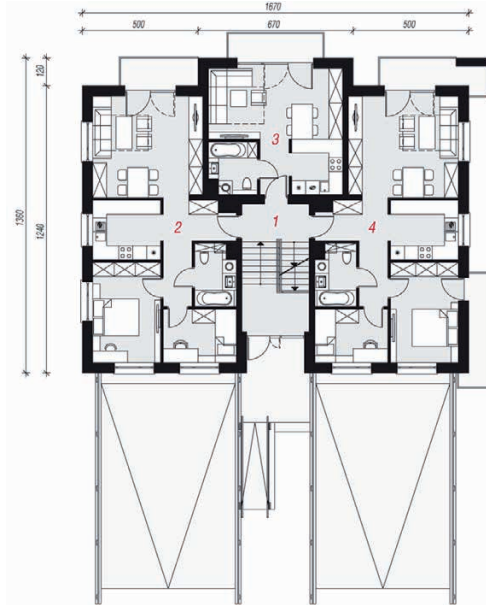
Technologia i konstrukcja

ściany zewn.: pustak ceramiczny Porotherm 25 cm + styropian Termo Organika 20 cm + tynk; **strop:** płyta żelbetowa; **schody:** żelbetowe, dwubiegowe; **dach:** czterospadowy, nachylenie 16 st.; **kocioł:** gazowy; **brama garażowa:** HÖRMANN

Do tego projektu możesz wprowadzić zmiany, na które wyrazimy bezpłatną zgodę. Więcej na www.archon.pl



PIWNICA



PARTER

Opis pomieszczeń:

Piwnica (m²) 161,83 (169,10)

1. Klatka schodowa	8,39	(15,66)
2. Korytarz	8,12	
3. Pom. gospodarcze	19,36	
4. Pom. gospodarcze	21,54	
5. Pom. gospodarcze	19,36	
6. Garaż	42,53	
7. Garaż	42,53	

Parter (m²) 165,87

1. Klatka schodowa	15,83
2. Mieszkanie	60,05
3. Mieszkanie	29,91
4. Mieszkanie	60,08

Piętro (m²) 165,11

1. Klatka schodowa	15,83
2. Mieszkanie	59,80
3. Mieszkanie	29,65
4. Mieszkanie	59,83

Poddasze (m²) 165,11

1. Klatka schodowa	15,83
2. Mieszkanie	59,80
3. Mieszkanie	29,65
4. Mieszkanie	59,83



PIĘTRO



PODDASZE

Zobacz dostępne wersje oraz projekty dodatkowych instalacji do projektu na www.archon.pl