



Dom nad bulwarem 5

PEŁNOBRANŻOWE ODBICIE LUSTRZANE

658,63 m²

Budynek wielorodzinny

powierzchnia podłóg: (617,70) m²
 powierzchnia zabudowy: 212,45 m²
 powierzchnia dachu: 306,20 m²
 kubatura: 2809,44 m³
 wysokość budynku: 12,80 m
 wysokość kondygnacji: 2,58 m

EP < 85 [kWh/(m²·rok)] EP_(paliwo stałe) = 70 EP_(gaz) = 59
 EP_(pellet) = 21 EU_{CO2+W} = 31 [kWh/(m²·rok)]

Dodatkowe informacje oraz zdjęcia z realizacji na www.archon.pl



elevacja wejściowa

elevacja boczna

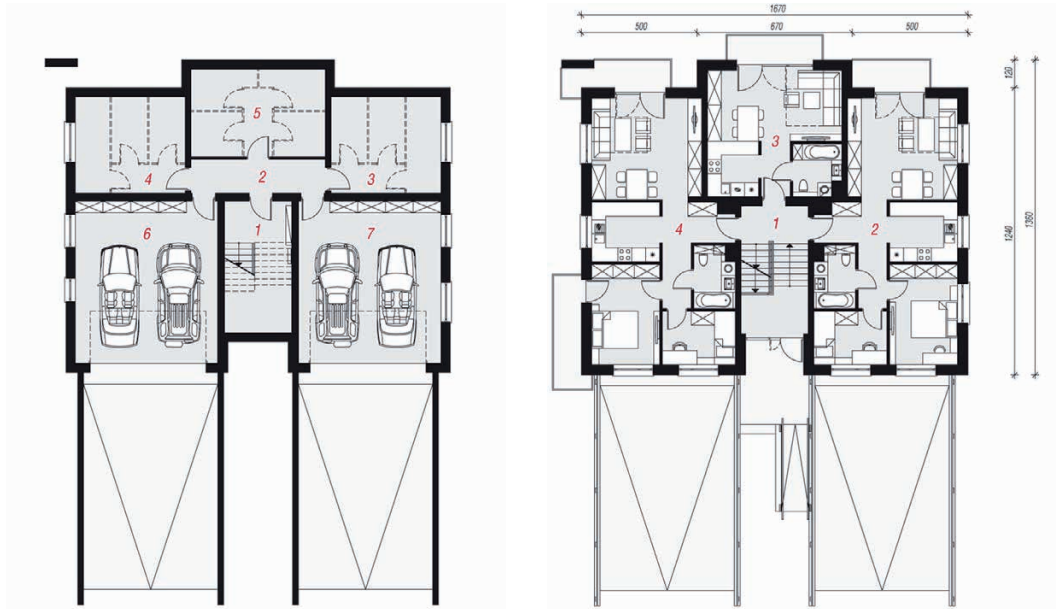
elevacja ogrodowa

elevacja boczna

Technologia i konstrukcja

ściany zewn.: pustak ceramiczny Porotherm 25 cm + styropian Termo Organika 20 cm + tynk; **strop:** płyta żelbetowa; **schody:** żelbetowe, dwubiegowe; **dach:** czterospadowy, nachylenie 16 st.; **kocioł:** gazowy; **brama garażowa:** HÖRMANN

Do tego projektu możesz wprowadzić zmiany, na które wyrazimy bezpłatną zgodę. Więcej na www.archon.pl



PIWNICA

PARTER



PIĘTRO

PODDASZE

Opis pomieszczeń:

Piwnica (m²) 161,83 (169,10)

1. Klatka schodowa 8,39 (15,66)
 2. Korytarz 8,12
 3. Pom. gospodarcze 19,36
 4. Pom. gospodarcze 21,54
 5. Pom. gospodarcze 19,36
 6. Garaż 42,53
 7. Garaż 42,53

Parter (m²) 165,87

1. Klatka schodowa 15,83
 2. Mieszkanie 60,05
 3. Mieszkanie 29,91
 4. Mieszkanie 60,08

Piętro (m²) 165,11

1. Klatka schodowa 15,83
 2. Mieszkanie 59,80
 3. Mieszkanie 29,65
 4. Mieszkanie 59,83

Poddasze (m²) 165,11

1. Klatka schodowa 15,83
 2. Mieszkanie 59,80
 3. Mieszkanie 29,65
 4. Mieszkanie 59,83

Zobacz dostępne wersje oraz projekty dodatkowych instalacji do projektu na www.archon.pl