



# Dom pod osiłą

PEŁNOBRANŻOWE ODBICIE LUSTRZANE

147,80 m<sup>2</sup> + kotłownia 3,78 m<sup>2</sup>  
+ strych 52,13 m<sup>2</sup>

Dom jednorodzinny  
4 pokoje, kuchnia, spiżarnia, jadalnia, łazienka, WC, kotłownia, strych

min. wymiary działki: 26,72 x 19,66 m

powierzchnia podłóg: (316,32) m<sup>2</sup>  
powierzchnia zabudowy: 190,60 m<sup>2</sup>  
powierzchnia dachu: 311,60 m<sup>2</sup>  
kubatura: 1061,87 m<sup>3</sup>  
wysokość budynku: 7,42 m  
wysokość kondygnacji: 3,00 m

EP = 78 EU<sub>CO</sub> = 37 [kWh/(m<sup>2</sup>·rok)]

Projekt zgodny z NOWYMI  
Warunkami Technicznymi 2017 r.

## Technologia i konstrukcja

**ściany zewn.:** pustak ceramiczny Porotherm 25 cm + styropian Termo Organika 20 cm + tynk; **strop:** płyta żelbetowa; **schody:** żelbetowe, zabiegowe; **dach:** czterospadowy, nachylenie 35 st., więźba drewniana, dachówka ceramiczna; **kocioł:** gazowy, możliwość zamiany na paliwo stałe po adaptacji

Do tego projektu możesz wprowadzić zmiany, na które wyrazimy bezpłatną zgodę. Więcej na [www.archon.pl](http://www.archon.pl)

■ Dodatkowe informacje oraz zdjęcia z realizacji na [www.archon.pl](http://www.archon.pl)

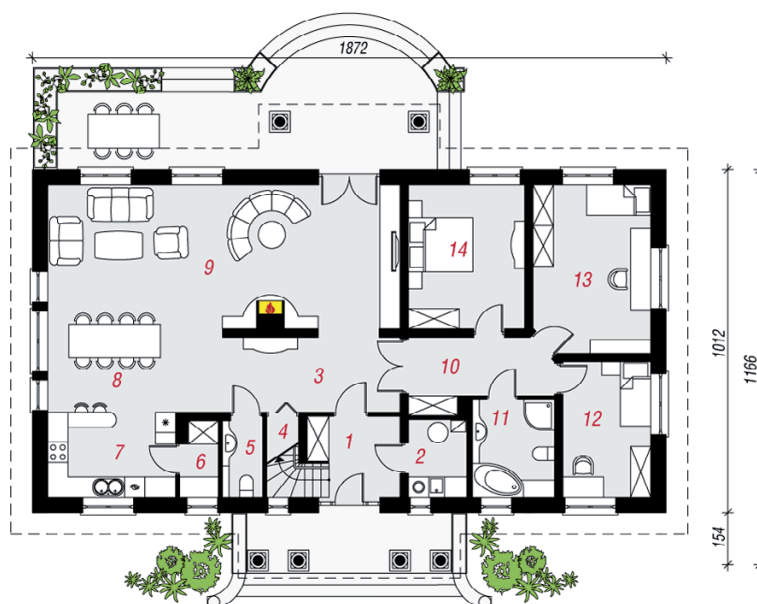


elevacja wejściowa

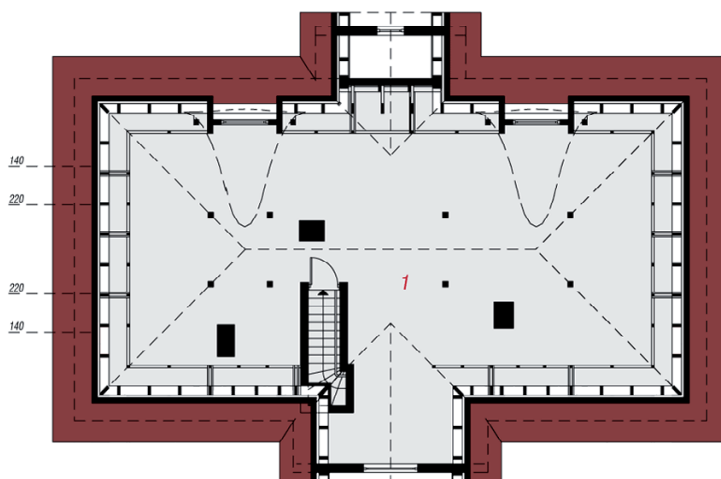
elevacja boczna

elevacja ogrodowa

elevacja boczna



PARTER



PODDASZE

## Opis pomieszczeń:

Parter (m <sup>2</sup> )	151,58	(153,95)
1. Wiatrołap	9,63	
2. Kotłownia	3,78	
3. Hol	11,90	
4. Schowek	0,40	(2,77)
5. Toaleta	2,67	
6. Spiżarnia	2,25	
7. Kuchnia	9,39	
8. Jadalnia	16,54	
9. Salon	39,40	
10. Przedpokój	7,75	
11. Łazienka	6,76	
12. Pokój	10,14	
13. Pokój	16,70	
14. Pokój	14,27	

Poddasze (m <sup>2</sup> )	52,13	(162,37)
1. Strych	52,13	(162,37)

Zobacz projekty dodatkowych instalacji do projektu na [www.archon.pl](http://www.archon.pl)