

Dom jednorodzinny z poddaszem użytkowym 6 pokoi, 1 kuchnia, 2 łazienki, spiżarka, kotłownia, pralnia, garderoby, pomieszczenie gospodarcze, garaż, piwnica

**powierzchnia domu:** 129,03 m<sup>2</sup>  
(bez garażu, piwnic)

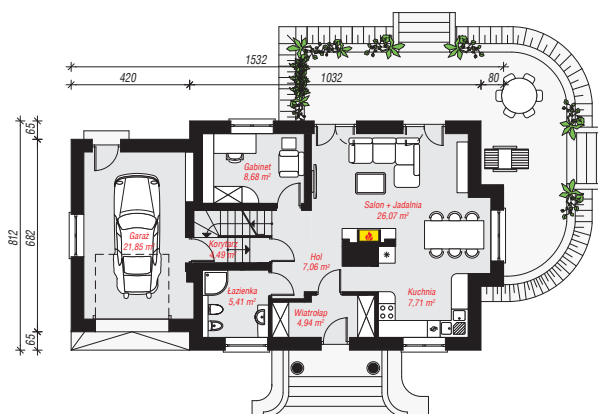
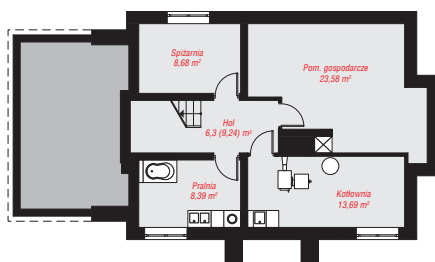
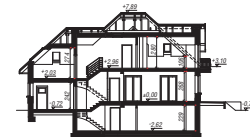
**powierzchnia garażu:** 21,85 m<sup>2</sup>  
**powierzchnia piwnic:** 60,64 m<sup>2</sup>

**powierzchnia zabudowy:** 116,26 m<sup>2</sup>  
**powierzchnia podłóg:** 236,68 m<sup>2</sup>  
**kubatura:** 922,88 m<sup>3</sup>  
**wysokość budynku:** 8,68 m  
**powierzchnia dachu:** 212,10 m<sup>2</sup>

**min. wymiary działki:** 16,12 x 23,32 m  
**po adaptacji\*:** 21,52 x 16,12 m  
(Likwidacja wykusza, okien w garażu oraz okien dachowych w pokoju nad garażem.)

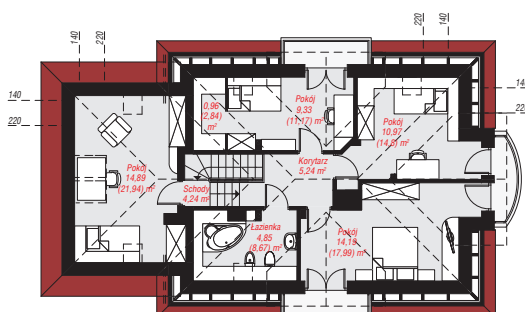
## Technologia i konstrukcja

**ściany:** pustak ceramiczny Porotherm 25 cm, styropian Termo Organika 20 cm, tynk; **strop:** płyta żelbetowa;  
**ścianka kolankowa:** 106 cm; **dach:** czterospadowy, nachylenie 42 st., więźba drewniana, dachówka ceramiczna, okno dachowe 3; **kocioł:** na paliwo stałe + alternatywnie gazowy



**PIWNICA:** 60,64 (63,58) m<sup>2</sup>

**PARTER:** 86,21 (0,00) m<sup>2</sup>



**PODDASZE:** 64,67 (86,89) m<sup>2</sup>



Do projektu możesz wprowadzić zmiany, na które wyrazimy bezpłatną zgodę.

Zobacz dostępne wersje projektu, wizualizacje wnętrz i zdjęcia z realizacji na [www.archon.pl](http://www.archon.pl)