



Dom w sezamie

PEŁNOBRANŻOWE ODBICIE LUSTRZANE

151,40 m² + kotłownia 8,80 m²
+ garaż 18,70 m²

Dom jednorodzinny
6 pokoi, kuchnia, 2 łazienki, kotłownia, garderoby

min. wymiary działki: 22,80 x 18,40 m
po adaptacji:* 21,50 x 18,40 m

*Likwidacja wykusza

powierzchnia podłóg: (201,30) m²
powierzchnia zabudowy: 130,30 m²
powierzchnia dachu: 226,70 m²
kubatura: 822,00 m³
wysokość budynku: 8,34 m
wysokość kondygnacji: 2,70 m



Dodatkowe informacje oraz zdjęcia z realizacji na www.archon.pl



elevacja wejściowa



elevacja boczna



elevacja ogrodowa



elevacja boczna

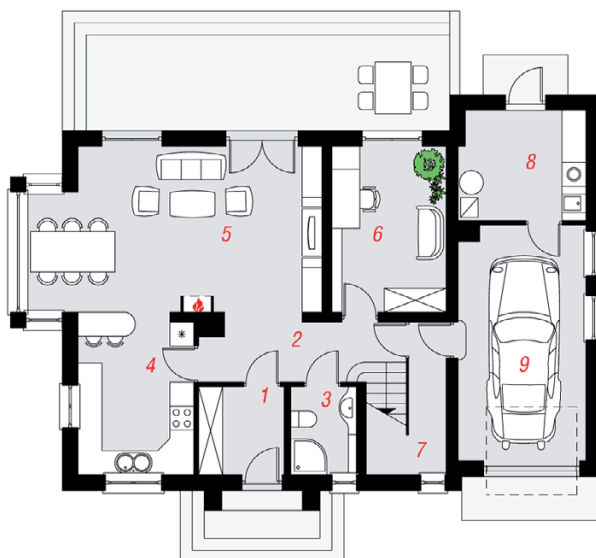
EP(gaz) = 76 EU_{CO} = 41 [kWh/(m²·rok)]

Zgodny z NOWYMI PRZEPISAMI 2017 r.

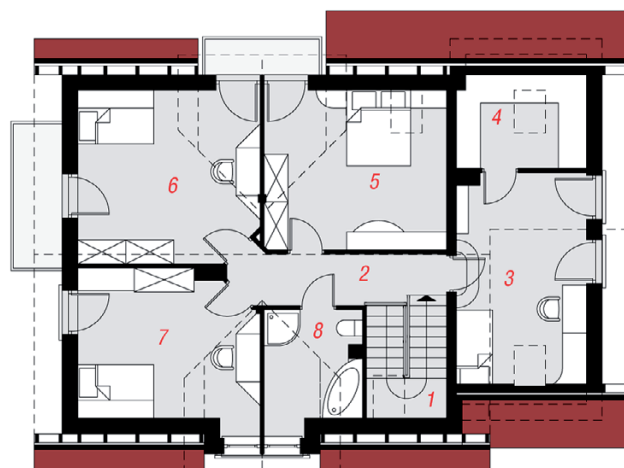
Technologia i konstrukcja

ściany zewn.: pustak ceramiczny Porotherm 25 cm + styropian Termo Organika 14 cm + tynk; **strop:** płyta żelbetowa; **schody:** żelbetowe, dwubiegowe; **dach:** dwuspadowy, nachylenie 40 st., więźba drewniana, dachówka ceramiczna; **kocioł:** gazowy, możliwość zamiany na paliwo stałe po adaptacji; **brama garażowa:** HÖRMANN

Do tego projektu możesz wprowadzić zmiany, na które wyrazimy bezpłatną zgodę. Więcej na www.archon.pl



PARTER



PODDASZE

Opis pomieszczeń:

Parter (m ²)	97,50	(99,30)
1. Wiatrołap	4,70	
2. Hol	7,60	
3. Łazienka	3,60	
4. Kuchnia	11,10	
5. Salon	29,30	
6. Pokój	11,90	
7. Korytarz	1,80	(3,60)
8. Kotłownia	8,80	
9. Garaż	18,70	

Poddasze (m ²)	81,40	(102,00)
1. Schody	5,90	(5,90)
2. Hol	6,70	(6,70)
3. Pokój	13,80	(18,80)
4. Garderoba	4,20	(9,20)
5. Pokój	15,20	(18,20)
6. Pokój	16,40	(19,40)
7. Pokój	13,50	(16,70)
8. Łazienka	5,70	(7,10)

Stylizacja



Zobacz dostępne wersje oraz projekty dodatkowych instalacji do projektu na www.archon.pl