



Dom w rododendronach 2 (P)

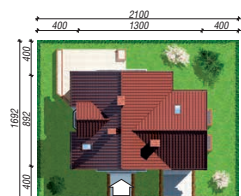
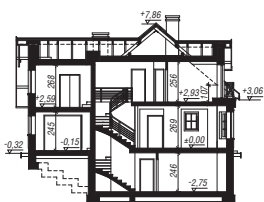
117,47 m² + garaż 20,57 m²
+ piwnica 58,60 m²

Dom jednorodzinny
6 pokoi, kuchnia, spiżarnia, 2 łazienki, kotłownia, pralnia, garderoby, pomieszczenie gospodarcze

min. wymiary działki: 21,00 x 16,92 m
po adaptacji:* 19,40 x 16,92 m

*Likwidacja okna w garażu i w pokoju nad garażem, doprojektowanie okna dachowego, likwidacja wykusza.

powierzchnia podłóg: (211,95) m²
powierzchnia zabudowy: 105,14 m²
powierzchnia dachu: 181,60 m²
kubatura: 898,01 m³
wysokość budynku: 8,18 m
wysokość kondygnacji: 2,69 m



archon
PROJEKTY DOMÓW

■ Dodatkowe informacje oraz zdjęcia z realizacji na www.archon.pl



elevacja wejściowa



elevacja boczna



elevacja ogrodowa



elevacja boczna

EU_{co} = 37 [kWh/(m²·rok)]

EP_(paliwo stałe) = 79

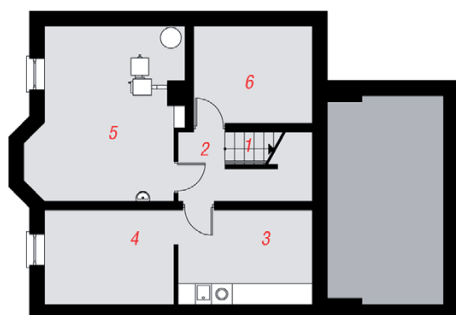
EP_(gaz) = 80

EP_(pellet) = 25

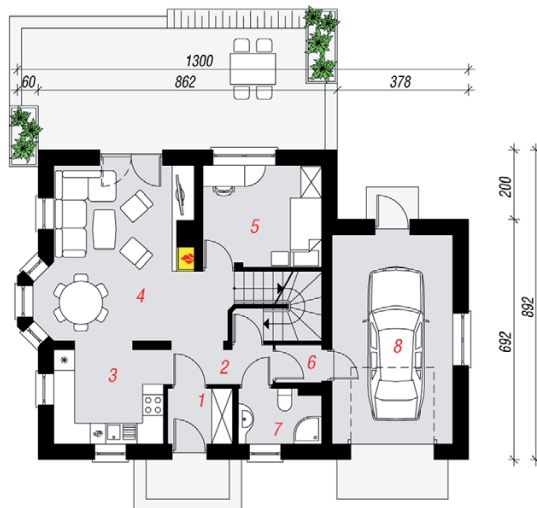
Zgodny z NOWYMI PRZEPISAMI 2017 r.



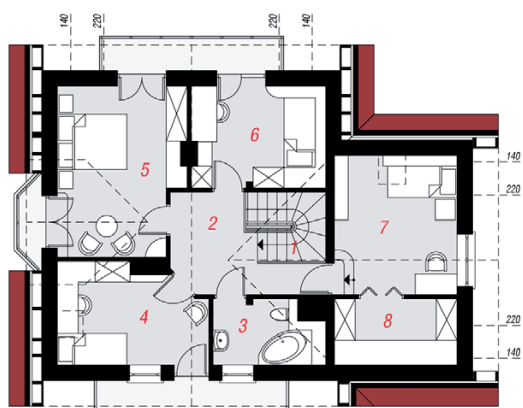
PIWNICA



PARTER



PODDASZE



Technologia i konstrukcja

ściany zewn.: pustak ceramiczny Porotherm 25 cm + styropian Termo Organika 20 cm + tynk; **strop:** płyta żelbetowa; **schody:** żelbetowe, zabiegowe; **dach:** dwuspadowy, nachylenie 40 st., więźba drewniana, dachówka ceramiczna; **kocioł:** na paliwo stałe + alternatywnie gazowy; **brama garażowa:** HÖRMANN

Do tego projektu możesz wprowadzić zmiany, na które wyrazimy bezpłatną zgodę. Więcej na www.archon.pl

Opis pomieszczeń:

Piwnica (m ²)	58,60	(61,35)
1. Schody	4,68	
2. Korytarz	4,26	(7,01)
3. Pralnia	10,42	
4. Pom. gospodarcze	9,89	
5. Kotłownia	20,02	
6. Spiżarnia	9,33	

Parter (m²)

73,26	
1. Wiatrołap	2,85
2. Hol	3,36
3. Kuchnia	9,08
4. Salon	22,78
5. Pokój	9,73
6. Korytarz	1,35
7. Łazienka	3,54
8. Garaż	20,57

Poddasze (m²)

64,78	(77,34)
1. Schody	4,35 (4,35)
2. Hol	8,43 (8,43)
3. Łazienka	4,59 (5,39)
4. Pokój	8,86 (11,31)
5. Pokój	14,27 (16,67)
6. Pokój	8,44 (10,88)
7. Pokój	11,58 (13,82)
8. Garderoba	4,26 (6,49)

Zobacz dostępne wersje oraz projekty dodatkowych instalacji do projektu na www.archon.pl