

Dom w rododendronach 2 (P)

PEŁNOBRANŻOWE ODBICIE LUSTRZANE

Dom jednorodzinny z poddaszem użytkowym
6 pokoi, 1 kuchnia, 2 łazienki, spiżarka, kotłownia,
pralnia, garderoby, pomieszczenie gospodarcze,
garaż, piwnica

powierzchnia domu: 117,47 m²
(bez garażu, piwnicy)

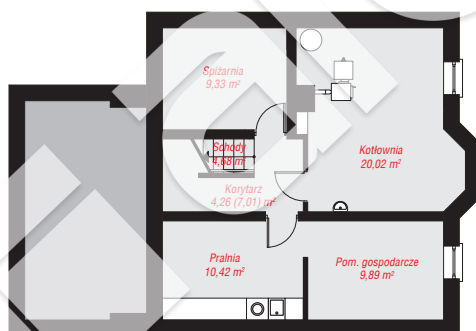
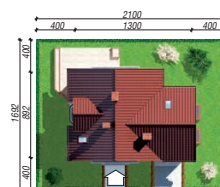
powierzchnia garażu: 20,57 m²
powierzchnia piwnicy: 58,60 m²

powierzchnia zabudowy: 105,14 m²
powierzchnia podłóg: 211,95 m²
kubatura: 898,01 m³
wysokość budynku: 8,18 m
powierzchnia dachu: 181,60 m²

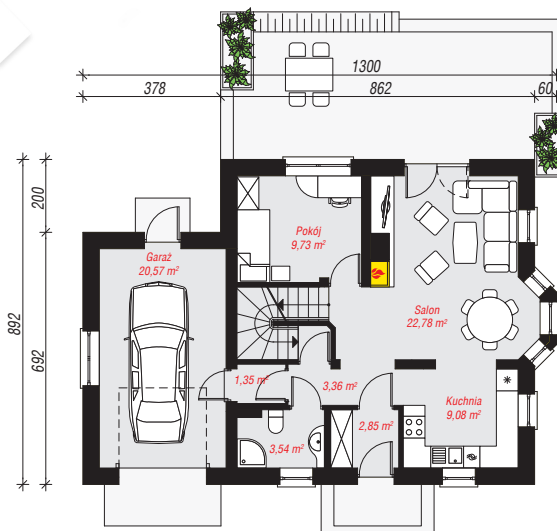
min. wymiary działki: 16,92 x 21,00 m
po adaptacji*: 19,40 x 16,92 m
(Likwidacja okna w garażu i w pokoju nad garażem,
doprojektowanie okna dachowego, likwidacja wykusza.)

Technologia i konstrukcja

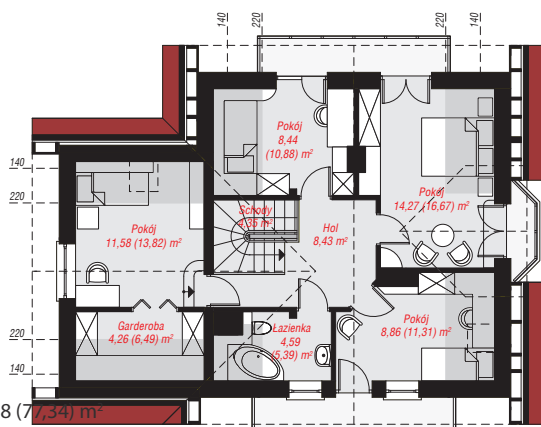
ściany: pustak ceramiczny Porotherm 25 cm, styropian Termo Organika 20 cm, tynk; **strop:** płyta żelbetowa;
ścianka kolankowa: 107 cm; **dach:** dwuspadowy,
nachylenie 40 st., więźba drewniana, dachówka ceramiczna, okno dachowe 4; **kocioł:** na paliwo stałe +
alternatywnie gazowy



PIWNICA: 58,60 (61,35) m²



PARTER: 73,26 (0,00) m²



PODDASZE: 64,78 (77,34) m²



Do projektu możesz wprowadzić zmiany,
na które wyrazimy bezpłatną zgodę.

Zobacz dostępne wersje projektu,
wizualizacje wnętrz i zdjęcia z realizacji
na www.archon.pl