



# Dom pod ambrowcem

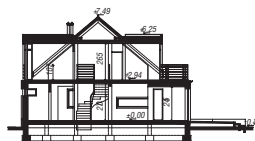
150,40 m<sup>2</sup> + kotłownia 6,50 m<sup>2</sup>  
+ garaż 22,50 m<sup>2</sup>

Dom jednorodzinny  
6 pokoi, kuchnia, 2 łazienki, kotłownia, pralnia, garderoby

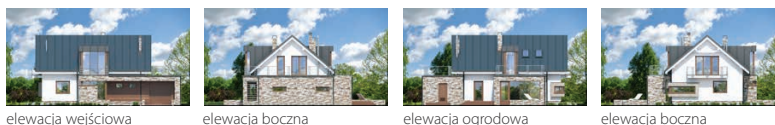
min. wymiary działki: 24,05 x 20,17 m  
po adaptacji:\* 22,65 x 20,17 m

\*Likwidacja lub zamiana na pustaki szklane okna w garażu i kotłowni. Likwidacja wykusza.

powierzchnia podłóg: (197,50) m<sup>2</sup>  
powierzchnia zabudowy: 152,30 m<sup>2</sup>  
powierzchnia dachu: 157,00 m<sup>2</sup>  
kubatura: 815,00 m<sup>3</sup>  
wysokość budynku: 7,96 m  
wysokość kondygnacji: 2,70 m



Dodatkowe informacje oraz zdjęcia z realizacji na [www.archon.pl](http://www.archon.pl)



elevacja wejściowa

elevacja boczna

elevacja ogrodowa

elevacja boczna

EP < 95 [kWh/(m<sup>2</sup>·rok)]

Projekt zgodny z NOWYMI  
Warunkami Technicznymi 2017 r.

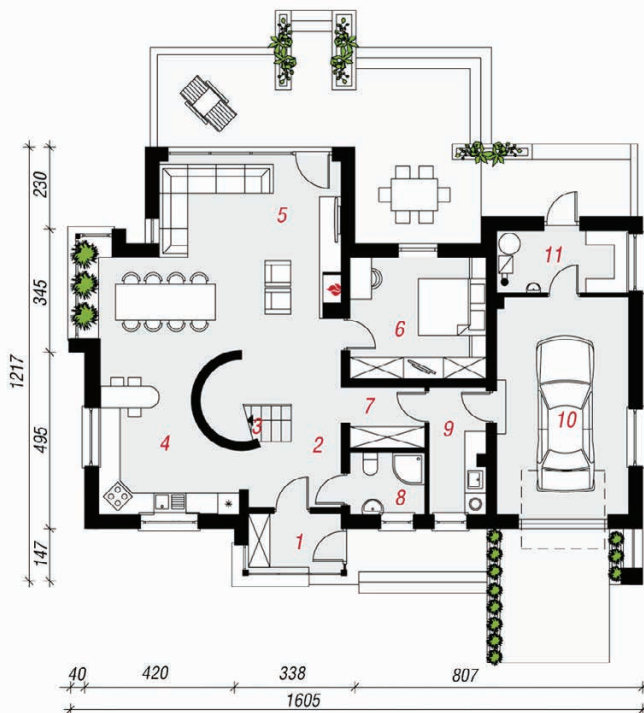
## Technologia i konstrukcja

**ściany zewn.:** pustak ceramiczny Porotherm 25 cm + styropian Termo Organika 14 cm + tynk; **strop:** płyta żelbetonowa; **schody:** żelbetowe, zabiegowe; **dach:** dwuspadowy, nachylenie 40 st., więźba drewniana, blacha; **kocioł:** gazowy, możliwość zamiany na paliwo stałe po adaptacji; **brama garażowa:** HÖRMANN

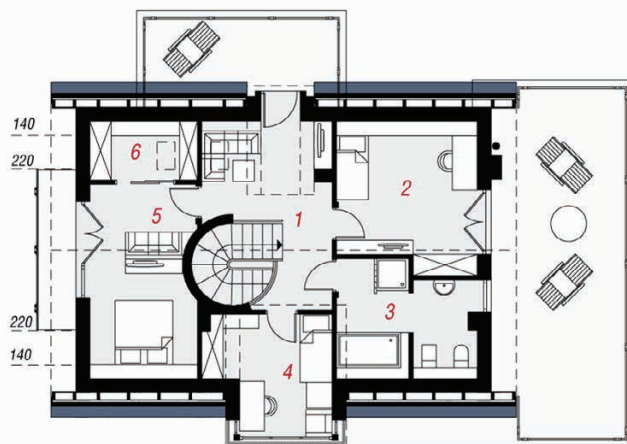
Do tego projektu możesz wprowadzić zmiany, na które wyrazimy bezpłatną zgodę. Więcej na [www.archon.pl](http://www.archon.pl)



PARTER



PODDASZE



## Opis pomieszczeń:

Parter (m <sup>2</sup> )	120,30	(123,30)
1. Wiatrołap	3,90	
2. Hol	9,90	(12,90)
3. Schody	5,00	
4. Kuchnia	12,20	
5. Salon	34,40	
6. Pokój	13,00	
7. Garderoba	3,60	
8. Łazienka	3,70	
9. Pralnia	5,60	
10. Garaż	22,50	
11. Kotłownia	6,50	

Poddasze (m <sup>2</sup> )	59,10	(74,20)
1. Pom. rekreacyjne	13,00	(15,20)
2. Pokój	12,40	(15,80)
3. Łazienka	8,50	(11,80)
4. Pokój	9,90	(10,90)
5. Pokój	12,90	(15,50)
6. Garderoba	2,40	(5,00)

Zobacz projekty dodatkowych instalacji do projektu na [www.archon.pl](http://www.archon.pl)

