



Dom pod ambrowcem

PEŁNOBRANŻOWE ODBICIE LUSTRZANE

150,40 m² + kotłownia 6,50 m²
+ garaż 22,50 m²

Dom jednorodzinny
6 pokoi, kuchnia, 2 łazienki, kotłownia, pralnia, garderoby

min. wymiary działki: 24,05 x 20,17 m
po adaptacji:* 22,65 x 20,17 m

*Likwidacja lub zamiana na pustaki szklane okna w garażu i kotłowni. Likwidacja wykusza.

powierzchnia podłóg: (197,50) m²
powierzchnia zabudowy: 152,30 m²
powierzchnia dachu: 157,00 m²
kubatura: 815,00 m³
wysokość budynku: 7,96 m
wysokość kondygnacji: 2,70 m

Dodatkowe informacje oraz zdjęcia z realizacji na www.archon.pl



elevacja wejściowa



elevacja boczna



elevacja ogrodowa



elevacja boczna

EP < 95 [kWh/(m²·rok)]

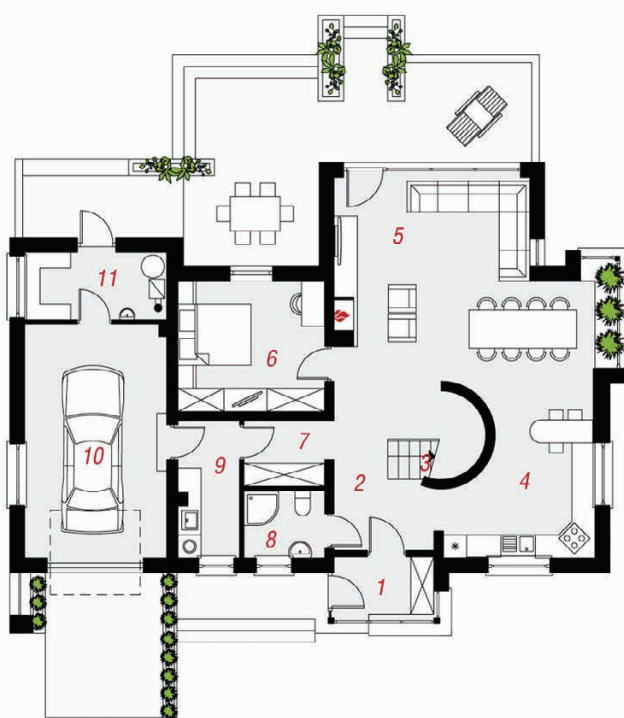
Projekt zgodny z NOWYMI
Warunkami Technicznymi 2017 r.

Technologia i konstrukcja

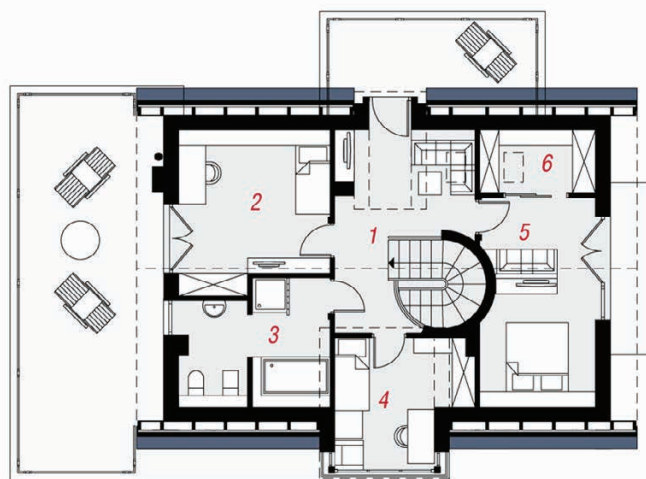
ściany zewn.: pustak ceramiczny Porotherm 25 cm + styropian Termo Organika 14 cm + tynk; **strop:** płyta żelbetowa; **schody:** żelbetowe, zabiegowe; **dach:** dwuspadowy, nachylenie 40 st., więźba drewniana, blacha; **kocioł:** gazowy, możliwość zamiany na paliwo stałe po adaptacji; **brama garażowa:** HÖRMANN

Do tego projektu możesz wprowadzić zmiany, na które wyrazimy bezpłatną zgodę. Więcej na www.archon.pl

PARTER



PODDASZE



Opis pomieszczeń:

Parter (m ²)	120,30	(123,30)
1. Wiatrołap	3,90	
2. Hol	9,90	(12,90)
3. Schody	5,00	
4. Kuchnia	12,20	
5. Salon	34,40	
6. Pokój	13,00	
7. Garderoba	3,60	
8. Łazienka	3,70	
9. Pralnia	5,60	
10. Garaż	22,50	
11. Kotłownia	6,50	

Poddasze (m ²)	59,10	(74,20)
1. Pom. rekreacyjne	13,00	(15,20)
2. Pokój	12,40	(15,80)
3. Łazienka	8,50	(11,80)
4. Pokój	9,90	(10,90)
5. Pokój	12,90	(15,50)
6. Garderoba	2,40	(5,00)

Zobacz projekty dodatkowych instalacji do projektu na www.archon.pl

