



# Dom w rododendronach 10 (B)

113,20 m<sup>2</sup> + kotłownia 5,70 m<sup>2</sup>

Dom do zabudowy bliźniaczej  
5 pokoi, kuchnia, 2 łazienki, kotłownia

min. wymiary działki: 13,78 x 17,80 m  
po adaptacji:\* 12,88 x 17,80 m

\*Likwidacja wykusza.

powierzchnia podłóg: (130,30) m<sup>2</sup>  
powierzchnia zabudowy: 85,10 m<sup>2</sup>  
powierzchnia dachu: 137,80 m<sup>2</sup>  
kubatura: 566,37 m<sup>3</sup>  
wysokość budynku: 8,33 m  
wysokość kondygnacji: 2,70 m

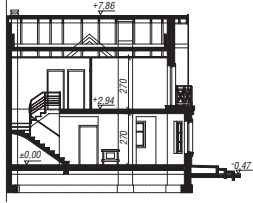
EP<sub>(gaz)</sub> = 90 EU<sub>CO2</sub> = 53 [kWh/(m<sup>2</sup>·rok)]

Zgodny z Nowymi Warunkami Technicznymi.

## Technologia i konstrukcja

**ściany zewn.:** cegła wapienno-piękowska SILKA 24 cm + styropian Termo Organika 15 cm + tynk; **strop:** płyta żelbetowa; **schody:** żelbetowe, zabezpieczone ze spocznikiem; **dach:** dwuspadowy, nachylenie 40 st., więźba drewniana, dachówka ceramiczna; **kocioł:** gazowy, możliwość zamiany na paliwo stałe po adaptacji

Do tego projektu możesz wprowadzić zmiany, na które wyrazimy bezpłatną zgodę. Więcej na [www.archon.pl](http://www.archon.pl)



Dodatkowe informacje oraz zdjęcia z realizacji na [www.archon.pl](http://www.archon.pl)

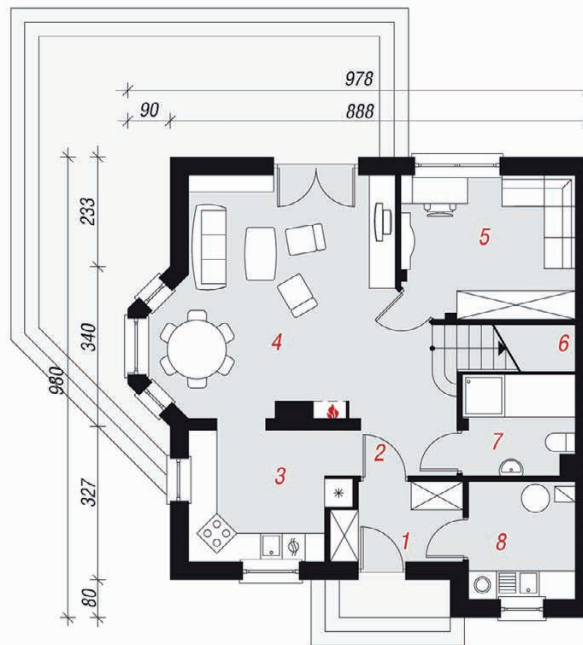


elewacja wejściowa

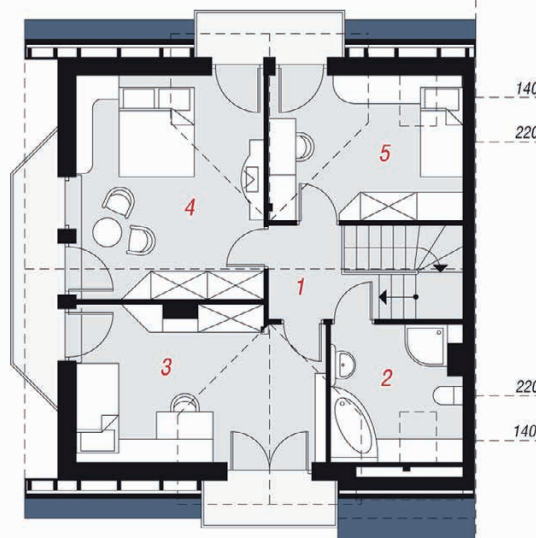
elewacja boczna

elewacja ogrodowa

elewacja boczna



PARTER



PODDASZE

## Opis pomieszczeń:

Parter (m <sup>2</sup> )	68,50	(69,50)
1. Wiatrołap	4,40	
2. Hol	3,20	
3. Kuchnia	8,50	
4. Salon	26,60	
5. Pokój	11,10	
6. Schody	5,00	
7. Łazienka	4,00	(5,00)
8. Kotłownia	5,70	
Poddasze (m <sup>2</sup> )	50,40	(60,80)
1. Hol	4,00	(4,00)
2. Łazienka	5,50	(8,10)
3. Pokój	14,30	(17,00)
4. Pokój	16,40	(19,00)
5. Pokój	10,20	(12,70)

Zobacz dostępne wersje oraz projekty dodatkowych instalacji do projektu na [www.archon.pl](http://www.archon.pl)