



Dom w rododendronach 10 (B)

PEŁNOBRANŻOWE ODBICIE LUSTRZANE

113,20 m² + kotłownia 5,70 m²

Dom do zabudowy bliźniaczej
5 pokoi, kuchnia, 2 łazienki, kotłownia

min. wymiary działki: 13,78 x 17,80 m
po adaptacji:* 12,88 x 17,80 m

*Likwidacja wykusza.

powierzchnia podłóg: (130,30) m²
powierzchnia zabudowy: 85,10 m²
powierzchnia dachu: 137,80 m²
kubatura: 566,37 m³
wysokość budynku: 8,33 m
wysokość kondygnacji: 2,70 m

EP_(gaz) = 90 EU_{CO2} = 53 [kWh/(m²·rok)]

Zgodny z Nowymi Warunkami Technicznymi.

Dodatkowe informacje oraz zdjęcia z realizacji na www.archon.pl



elevacja wejściowa



elevacja boczna



elevacja ogrodowa



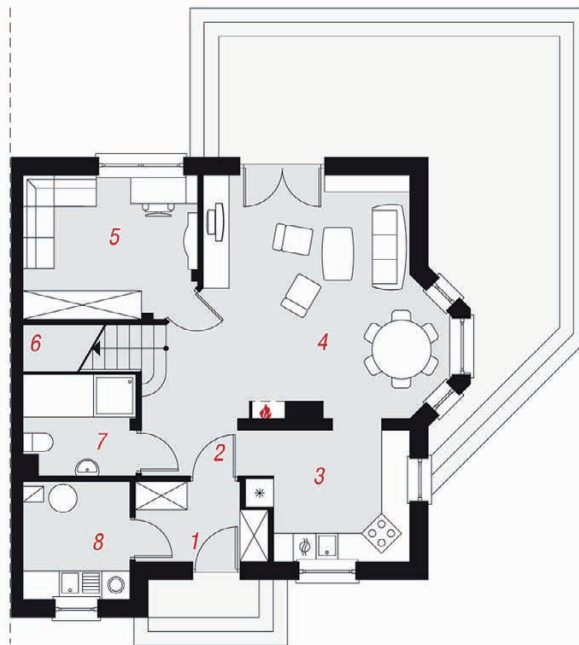
elevacja boczna

Technologia i konstrukcja

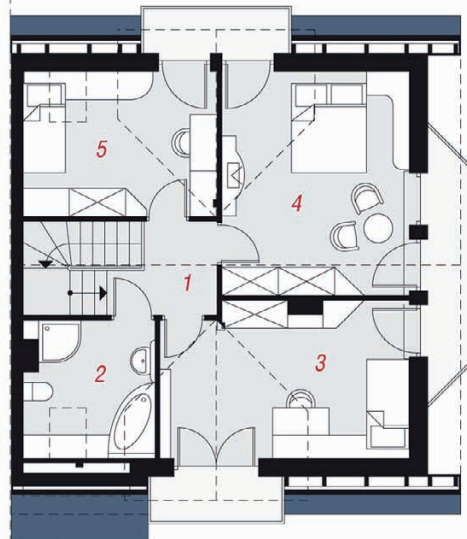
ściany zewn.: cegła wapienno-piękowska SILKA 24 cm + styropian Termo Organika 15 cm + tynk; **strop:** płyta żelbetonowa; **schody:** żelbetonowe, zabezpieczone ze spocznikiem; **dach:** dwuspadowy, nachylenie 40 st., więźba drewniana, dachówka ceramiczna; **kocioł:** gazowy, możliwość zamiany na paliwo stałe po adaptacji

Do tego projektu możesz wprowadzić zmiany, na które wyrazimy bezpłatną zgodę. Więcej na www.archon.pl

PARTER



PODDASZE



Opis pomieszczeń:

Parter (m ²)	68,50	(69,50)
1. Wiatrołap	4,40	
2. Hol	3,20	
3. Kuchnia	8,50	
4. Salon	26,60	
5. Pokój	11,10	
6. Schody	5,00	
7. Łazienka	4,00	(5,00)
8. Kotłownia	5,70	

Poddasze (m ²)	50,40	(60,80)
1. Hol	4,00	(4,00)
2. Łazienka	5,50	(8,10)
3. Pokój	14,30	(17,00)
4. Pokój	16,40	(19,00)
5. Pokój	10,20	(12,70)

Zobacz dostępne wersje oraz projekty dodatkowych instalacji do projektu na www.archon.pl