



## Dom w werbenach 3 (G2)

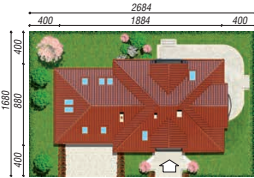
162,30 m<sup>2</sup> + kotłownia 5,70 m<sup>2</sup>  
+ garaż 39,70 m<sup>2</sup>

Dom jednorodzinny  
7 pokoi, kuchnia, 2 łazienki, kotłownia, garderoby,  
pomieszczenie gospodarcze

min. wymiary działki: 26,84 x 16,80 m  
po adaptacji:\* 24,94 x 16,80 m

\*Likwidacja wykusa, likwidacja lub zamiana na pustaki  
szklane okna w garażu, przesunięcie okien pościowych.

powierzchnia podłóg: (237,10) m<sup>2</sup>  
powierzchnia zabudowy: 147,30 m<sup>2</sup>  
kubatura: 892,00 m<sup>3</sup>  
wysokość budynku: 8,63 m  
wysokość kondygnacji: 2,68 m



Dodatkowe informacje oraz zdjęcia z realizacji na [www.archon.pl](http://www.archon.pl)



elevacja wejściowa



elevacja boczna



elevacja ogrodowa



elevacja boczna

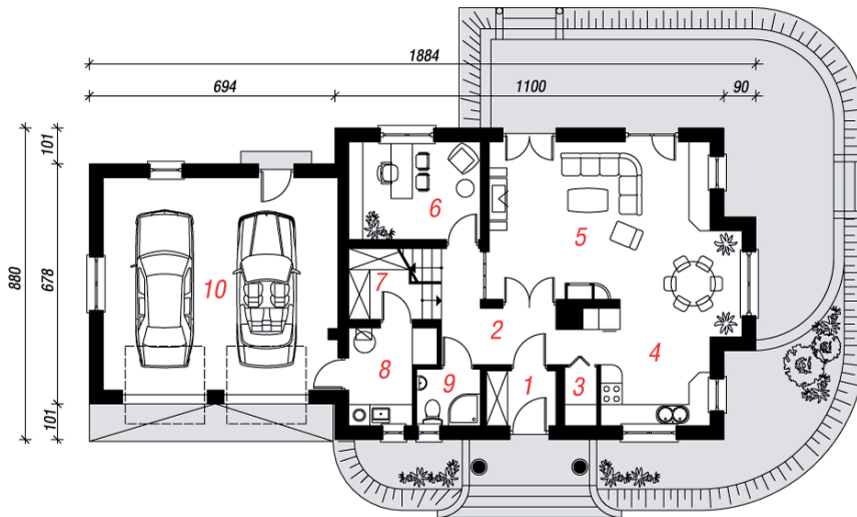
EP(gaz) = 86 EU<sub>CO</sub> = 46 [kWh/(m<sup>2</sup>·rok)]

Zgodny z NOWYMI PRZEPISAMI 2017 r.

### Technologia i konstrukcja

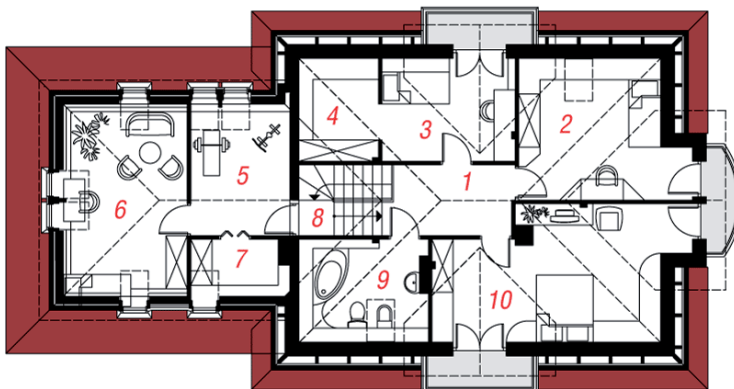
**ściany zewn.:** pustak ceramiczny Porotherm 25 cm + styropian Termo Organika 14 cm + tynk; **strop:** płyta żelbetowa; **schody:** żelbetowe, zabiegowe ze spocznikiem; **dach:** czterospadowy, nachylenie 42 st., więźba drewniana, dachówka ceramiczna; **kocioł:** gazowy; **brama garażowa:** HÖRMANN

Do tego projektu możesz wprowadzić zmiany, na które wyrazimy bezpłatną zgodę. Więcej na [www.archon.pl](http://www.archon.pl)



PARTER

PODDASZE



### Opis pomieszczeń:

Parter (m <sup>2</sup> )	116,10	(117,20)
1. Wiatrołap	3,10	
2. Hol	7,00	
3. Pom. gospodarcze	1,50	
4. Kuchnia	9,50	
5. Salon	33,20	
6. Pokój	10,30	
7. Pom. gospodarcze	3,20	(4,30)
8. Kotłownia	5,70	
9. Łazienka	2,90	
10. Garaż	39,70	

Poddasze (m <sup>2</sup> )	91,60	(119,90)
1. Hol	7,10	(7,10)
2. Pokój	12,70	(17,40)
3. Pokój	9,70	(10,90)
4. Garderoba	3,10	(6,50)
5. Pom. rekreacyjne	9,60	(11,20)
6. Pokój	16,20	(22,70)
7. Garderoba	3,50	(5,10)
8. Schody	5,00	(5,00)
9. Łazienka	5,60	(10,20)
10. Pokój	19,10	(23,80)

Zobacz dostępne wersje oraz projekty dodatkowych instalacji do projektu na [www.archon.pl](http://www.archon.pl)