



Dom pod kasztanem 3 (N)

PEŁNOBRANŻOWE ODBICIE LUSTRZANE

116,23 m² + garaż 20,21 m²

Dom jednorodzinny
6 pokoi, kuchnia, spiżarnia, 2 łazienki, garderoby

min. wymiary działki: 19,90 x 18,30 m
po adaptacji:* 18,00 x 18,30 m

*Likwidacja wykusza, likwidacja okien w ścianie bocznej garażu, doprojektowanie okien dachowych w pokoju nad garażem.

powierzchnia podłóg: (154,47) m²
powierzchnia zabudowy: 105,71 m²
powierzchnia dachu: 200,00 m²
kubatura: 692,19 m³
wysokość budynku: 8,65 m
wysokość kondygnacji: 2,62 m

archon
BIURO PROJEKTÓW

Dodatkowe informacje oraz zdjęcia z realizacji na www.archon.pl



elevacja wejściowa



elevacja boczna



elevacja ogrodowa

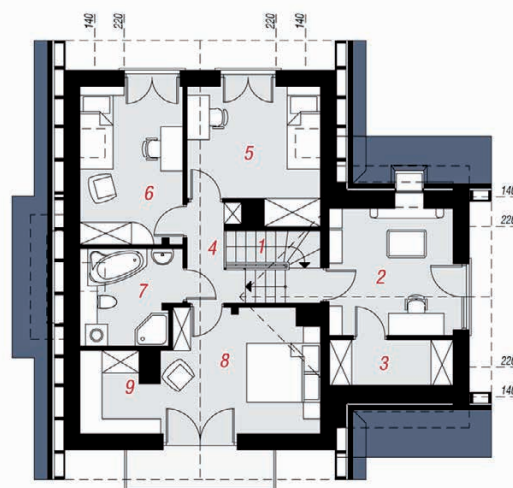
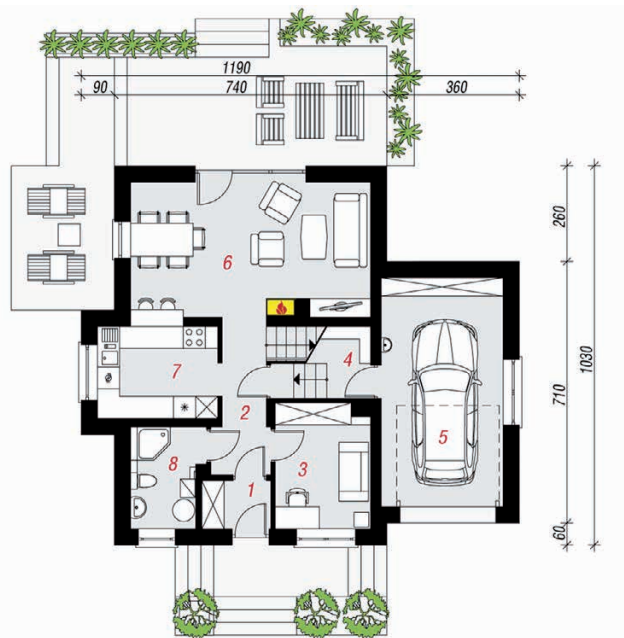


elevacja boczna

Technologia i konstrukcja

ściany zewn.: bloczek z betonu komórkowego YTONG 24 cm + styropian Termo Organika 20 cm + tynk; **strop:** gęstożebrowy Teriva; **schody:** żelbetowe, zabiegowe ze spocznikiem; **dach:** dwuspadowy, nachylenie 45 st., więźba drewniana, dachówka ceramiczna; **kocioł:** gazowy; **brama garażowa:** HÖRMANN

Do tego projektu możesz wprowadzić zmiany, na które wyrazimy bezpłatną zgodę. Więcej na www.archon.pl



Opis pomieszczeń:

Parter (m ²)	76,43	(78,26)
1. Wiatrołap	2,30	
2. Hol	5,49	
3. Pokój	8,42	
4. Spiżarnia	3,18	(5,01)
5. Garaż	20,21	
6. Salon	23,38	
7. Kuchnia	8,47	
8. Łazienka	4,98	

Poddasze (m ²)	60,01	(76,21)
1. Schody	4,65	(4,65)
2. Pokój	11,25	(13,68)
3. Garderoba	3,88	(6,31)
4. Hol	3,43	(3,43)
5. Pokój	9,05	(11,84)
6. Pokój	8,49	(11,64)
7. Łazienka	4,72	(6,65)
8. Pokój	11,91	(13,74)
9. Garderoba	2,63	(4,27)

Zobacz dostępne wersje oraz projekty dodatkowych instalacji do projektu na www.archon.pl