



Dom w renklodach

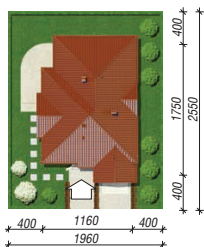
104,31 m² + kotłownia 5,84 m²
+ garaż 18,53 m²

Dom jednorodzinny
4 pokoje, kuchnia, spiżarka, łazienka, WC,
kotłownia

min. wymiary działki: 19,60 x 25,50 m
po adaptacji:* 18,60 x 25,50 m

*Likwidacja wykusza

powierzchnia podłóg: (128,68) m²
powierzchnia zabudowy: 166,32 m²
powierzchnia dachu: 237,50 m²
kubatura: 773,27 m³
wysokość budynku: 6,71 m
wysokość kondygnacji: 2,74 m



Dodatkowe informacje oraz zdjęcia z realizacji na www.archon.pl



elevacja wejściowa



elevacja boczna



elevacja ogrodowa



elevacja boczna

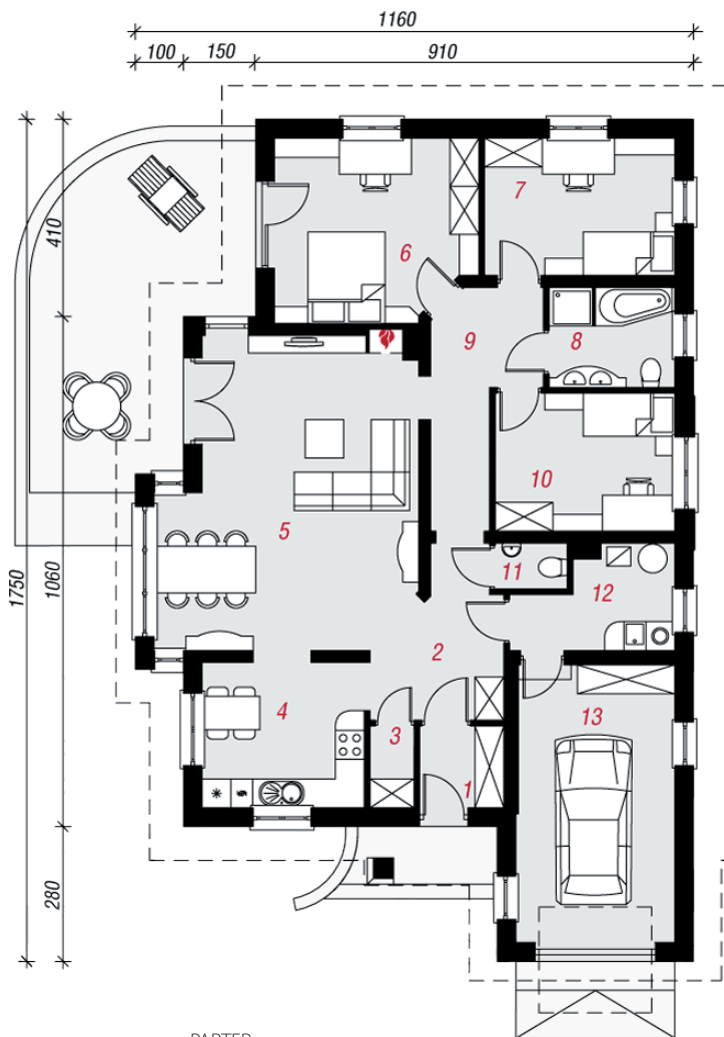
EP = 89 EU_{CO} = 54 [kWh/(m²·rok)]

Projekt zgodny z NOWYMI
Warunkami Technicznymi 2017 r.

Technologia i konstrukcja

ściany zewn.: pustak ceramiczny Porotherm 25 cm + styropian Termo Organika 14 cm + tynk; strop: drewniany; dach: czterospadowy, nachylenie 30 st., więźba drewniana, dachówka ceramiczna; kocioł: gazowy; brama garażowa: HÖRMANN

Do tego projektu możesz wprowadzić zmiany, na które wyrazimy bezpłatną zgodę. Więcej na www.archon.pl



PARTER

Opis pomieszczeń:

Parter (m ²)	128,68
1. Wiatrołap	2,84
2. Hol	7,63
3. Spiżarnia	1,44
4. Kuchnia	9,90
5. Salon + Jadalnia	31,43
6. Pokój	15,16
7. Pokój	10,99
8. Łazienka	5,16
9. Przedpokój	7,99
10. Pokój	10,44
11. Toaleta	1,33
12. Kotłownia	5,84
13. Garaż	18,53

Zobacz dostępne wersje oraz projekty dodatkowych instalacji do projektu na www.archon.pl