

# Dom w tamaryszkach 7

PEŁNOBRANŻOWE ODBICIE LUSTRZANE

Dom jednorodzinny z poddaszem użytkowym  
6 pokoi, 1 kuchnia, 2 łazienki, spiżarka, kotłownia,  
pralnia, garderoby, garaż

**powierzchnia domu:** 140,82 m<sup>2</sup>  
(bez kotłowni, garażu)

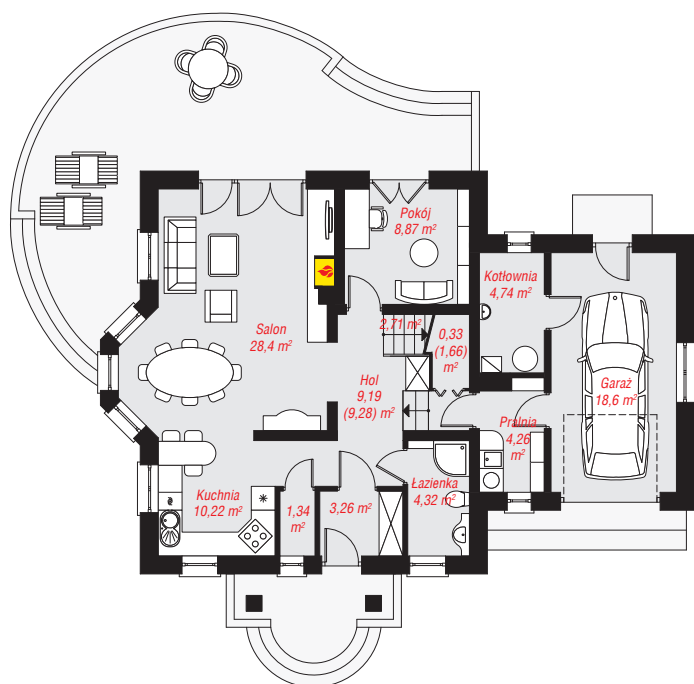
**powierzchnia garażu:** 18,60 m<sup>2</sup>  
**powierzchnia kotłowni:** 4,74 m<sup>2</sup>

powierzchnia zabudowy: 127,86 m<sup>2</sup>  
powierzchnia podłóg: 189,19 m<sup>2</sup>  
kubatura: 765,97 m<sup>3</sup>  
wysokość budynku: 8,70 m  
powierzchnia dachu: 227,60 m<sup>2</sup>

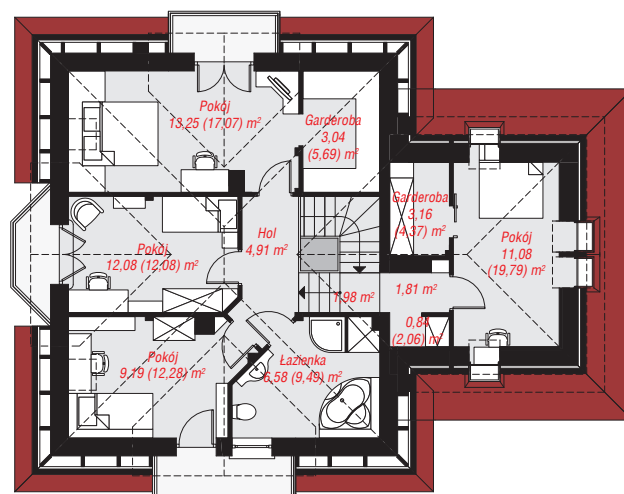
min. wymiary działki: 18,12 x 22,92 m  
po adaptacji\*: 20,92 x 18,12 m  
(Likwidacja lub zamiana okna w garażu na pustaki szklane,  
przesunięcie okien pościelowych, likwidacja wykusza.)

## Technologia i konstrukcja

**ściany:** pustak ceramiczny Porotherm 25 cm, styropian Termo Organika 20 cm, tynk; **strop:** płyta żelbetowa;  
**ścianka kolankowa:** 117 cm; **dach:** czterospadowy,  
nachylenie 42 st., więźba drewniana, dachówka  
ceramiczna, okno dachowe 3; **kocioł:** gazowy,  
możliwość zamiany na paliwo stałe po adaptacji (pow.  
kotłowni do 6m2)



PARTER: 96,24 (97,66) m<sup>2</sup>



PODDASZE: 67,92 (91,53) m<sup>2</sup>



Do projektu możesz wprowadzić zmiany,  
na które wyrazimy bezpłatną zgodę.

Zobacz dostępne wersje projektu,  
wizualizacje wnętrz i zdjęcia z realizacji  
na [www.archon.pl](http://www.archon.pl)