



## Dom w wiciokrzewie 2

PEŁNOBRANŻOWE ODBICIE LUSTRZANE

197,64 m<sup>2</sup> + kotłownia 13,03 m<sup>2</sup>  
+ garaż 44,60 m<sup>2</sup>

Dom jednorodzinny  
5 pokoi, kuchnia, spiżarnia, 3 łazienki, kotłownia, garderoby

min. wymiary działki: 26,46 x 19,90 m  
po adaptacji:\* 25,40 x 19,90 m

\*Likwidacja wykusza

powierzchnia podłóg: (280,16) m<sup>2</sup>  
powierzchnia zabudowy: 182,06 m<sup>2</sup>  
powierzchnia dachu: 312,20 m<sup>2</sup>  
kubatura: 1197,71 m<sup>3</sup>  
wysokość budynku: 9,06 m  
wysokość kondygnacji: 2,63 m

EP(gaz) = 71 EU<sub>CO</sub> = 43 [kWh/(m<sup>2</sup>·rok)]

Zgodny z NOWYMI PRZEPISAMI 2017 r.

### Technologia i konstrukcja

**ściany zewn.:** pustak ceramiczny Porotherm 25 cm + styropian Termo Organika 14 cm + tynk; **strop:** płyta żelbetonowa; **schody:** żelbetowe, zabiegowe; **dach:** czterospadowy, nachylenie 42 st., więźba drewniana, dachówka ceramiczna; **kocioł:** gazowy, możliwość zamiany na paliwo stałe po adaptacji; **brama garażowa:** HÖRMANN

Do tego projektu możesz wprowadzić zmiany, na które wyrazimy bezpłatną zgodę. Więcej na [www.archon.pl](http://www.archon.pl)

Dodatkowe informacje oraz zdjęcia z realizacji na [www.archon.pl](http://www.archon.pl)



elevacja wejściowa



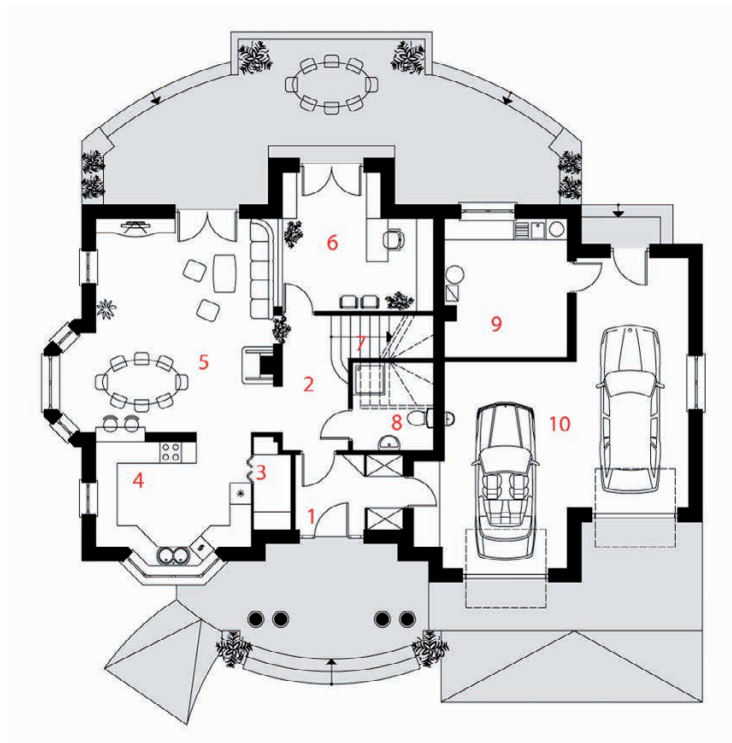
elevacja boczna



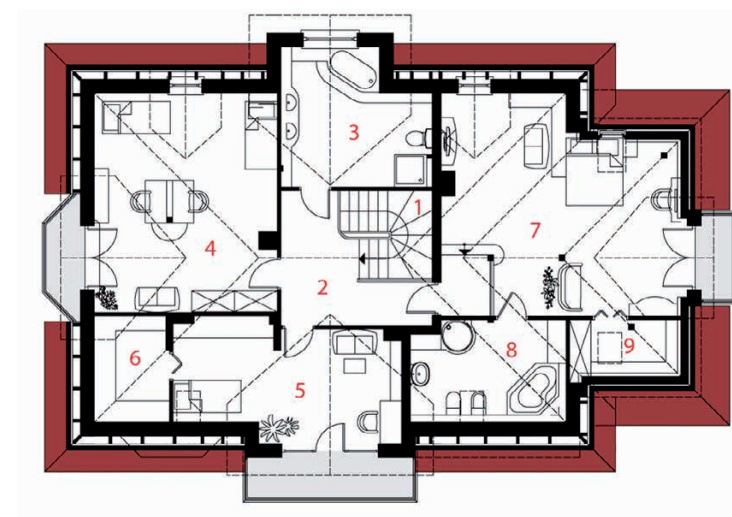
elevacja ogrodowa



elevacja boczna



PARTER



PODDASZE

### Opis pomieszczeń:

Parter (m <sup>2</sup> )	140,33	(141,16)
1. Wiatrołap	6,03	
2. Hol	5,88	
3. Spiżarnia	2,40	
4. Kuchnia	13,79	
5. Salon	31,85	
6. Gabinet	14,30	
7. Schody	3,68	
8. Łazienka	4,77	(5,60)
9. Kotłownia	13,03	
10. Garaż	44,60	

Poddasze (m <sup>2</sup> )	114,94	(139,00)
1. Schody	2,64	(2,64)
2. Hol	9,90	(9,90)
3. Łazienka	13,26	(14,37)
4. Pokój	26,03	(30,80)
5. Pokój	17,45	(19,27)
6. Garderoba	2,92	(5,97)
7. Pokój	31,75	(38,55)
8. Łazienka	9,18	(11,86)
9. Garderoba	1,81	(5,64)

Zobacz dostępne wersje oraz projekty dodatkowych instalacji do projektu na [www.archon.pl](http://www.archon.pl)