

Garaż 1-stanowiskowy G9a

PEŁNOBRANŻOWE ODBICIE LUSTRZANE

archon
PROJEKTY DOMÓW

Garaż
pomieszczenie gospodarcze, garaż

powierzchnia netto: 28,80 m²

powierzchnia zabudowy: 36,40 m²

powierzchnia podłóg: 28,80 m²

kubatura: 159,60 m³

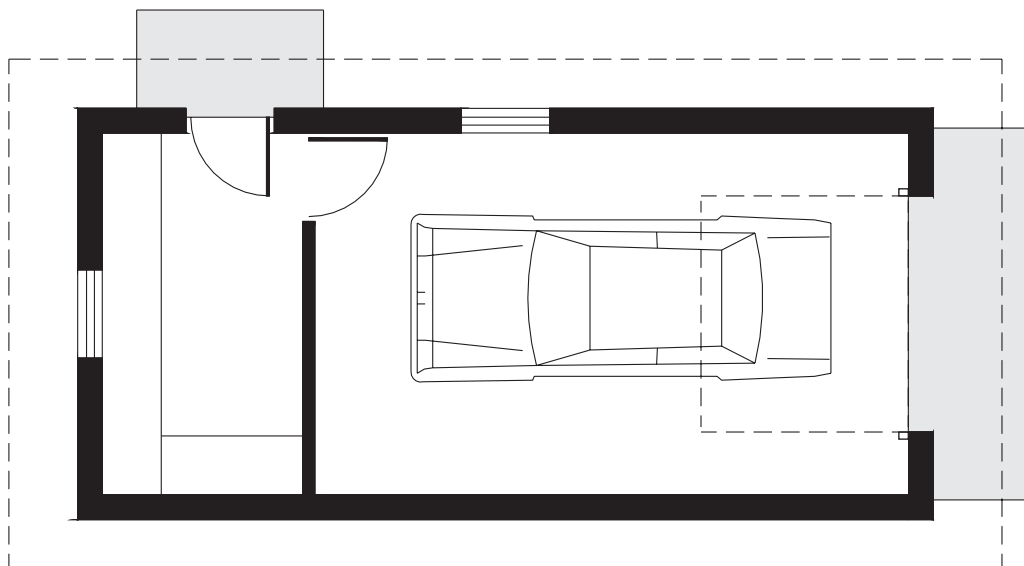
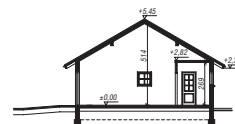
wysokość budynku: 5,65 m

powierzchnia dachu: 60,40 m²

Technologia i konstrukcja

ściany: pustak ceramiczny Porotherm 25 cm, tynk;

dach: dwuspadowy, nachylenie 30 st. , więźba drewniana, dachówka ceramiczna



PARTER: 28,80 (0,00) m²

archon

Do projektu możesz wprowadzić zmiany,
na które wyrazimy bezpłatną zgodę.

Zobacz dostępne wersje projektu,
wizualizacje wnętrz i zdjęcia z realizacji
na www.archon.pl

