



# Motel pod olchami

565,20 m<sup>2</sup>

Budynek usługowy, kotłownia

powierzchnia podłóg:	(582,10)	m <sup>2</sup>
powierzchnia zabudowy:	361,90	m <sup>2</sup>
powierzchnia dachu:	600,80	m <sup>2</sup>
kubatura:	2849,00	m <sup>3</sup>
wysokość budynku:	10,56	m
wysokość kondygnacji:	3,40	m

EP < 70 [kWh/(m<sup>2</sup>·rok)] EP<sub>(paliwo stałe)</sub> = 70 EP<sub>(gaz)</sub> = 59  
 EP<sub>(pellet)</sub> = 21 EU<sub>CO2+W</sub> = 31 [kWh/(m<sup>2</sup>·rok)]



Dodatkowe informacje oraz zdjęcia z realizacji na [www.archon.pl](http://www.archon.pl)



elevacja wejściowa



elevacja boczna



elevacja ogrodowa

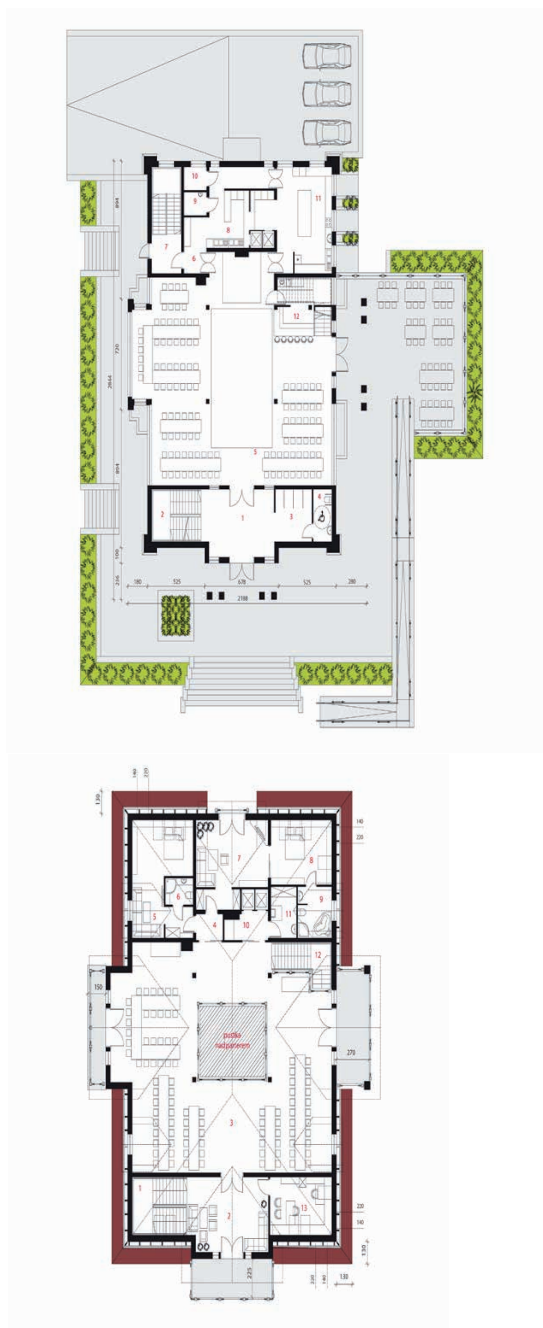


elevacja boczna

## Technologia i konstrukcja

**ściany zewn.:** pustak ceramiczny Porotherm 25 cm + styropian Termo Organika 14 cm + tynk; **strop:** płyta żelbetowa; **schody:** żelbetowe, dwubiegowe; **dach:** dwuspadowy, nachylenie 35 st.; **kocioł:** gazowy

Do tego projektu możesz wprowadzić zmiany, na które wyrazimy bezpłatną zgodę. Więcej na [www.archon.pl](http://www.archon.pl)



PARTER

PODDASZE

## Opis pomieszczeń:

Parter (m <sup>2</sup> )	288,50	(295,60)
1. Wiatrołap	7,00	
2. Hol	31,70	(38,80)
3. Recepcja	8,30	
4. Przechowalnia bagażu	3,30	
5. Korytarz	15,90	
6. Magazyn	3,30	
7. Pokój + łazienka	21,90	
8. Pokój + łazienka	18,20	
9. Pom. gospodarcze	2,50	
10. Kotłownia	15,50	
11. Pokój + łazienka	18,30	
12. Pokój + łazienka	18,20	
13. Korytarz	15,90	
14. Pokój + łazienka	18,30	
15. Pokój + łazienka	18,20	
16. Pokój + łazienka	18,30	
17. Pokój + łazienka	18,30	
18. Pokój + łazienka	18,20	
19. Maszynownia windy	2,70	
20. Szyb windy	2,50	
21. Toaleta	7,30	
22. Toaleta	4,70	

Poddasze (m <sup>2</sup> )	276,70	(286,50)
1. Schody	14,20	
2. Hol	10,50	
3. Korytarz	15,80	
4. Pokój + łazienka	17,60	(18,30)
5. Pokój + łazienka	17,80	(18,50)
6. Pokój + łazienka	17,80	(18,50)
7. Pokój + łazienka	17,80	(18,50)
8. Pokój + łazienka	17,80	(18,50)
9. Apartament	22,80	(24,20)
10. Magazyn	3,70	
11. Korytarz	15,80	
12. Pokój + łazienka	16,70	(18,10)
13. Pokój + łazienka	17,80	(18,50)
14. Pokój + łazienka	17,80	(18,50)
15. Pokój + łazienka	17,40	(18,10)
16. Pokój + łazienka	17,80	(18,50)
17. Pokój + łazienka	17,60	(18,30)

Zobacz projekty dodatkowych instalacji do projektu na [www.archon.pl](http://www.archon.pl)