



# Dom w toczach

PEŁNOBRANŻOWE ODBICIE LUSTRZANE

137,90 m<sup>2</sup> + kotłownia 5,30 m<sup>2</sup>  
+ garaż 20,70 m<sup>2</sup>

Dom jednorodzinny  
5 pokoi, kuchnia, 2 łazienki, kotłownia, garderoba

min. wymiary działki: 20,50 x 22,42 m  
po adaptacji:\* 19,00 x 22,42 m

\*Likwidacja wykusa, likwidacja lub zamiana na pustaki szklane okien w ścianie bocznej garażu.

powierzchnia podłóg: (172,80) m<sup>2</sup>  
powierzchnia zabudowy: 126,30 m<sup>2</sup>  
powierzchnia dachu: 226,20 m<sup>2</sup>  
kubatura: 781,00 m<sup>3</sup>  
wysokość budynku: 8,66 m  
wysokość kondygnacji: 2,70 m

EP = 90 EU<sub>co</sub> = 57 [kWh/(m<sup>2</sup>-rok)]

Projekt zgodny z NOWYMI  
Warunkami Technicznymi 2017 r.

## Technologia i konstrukcja

**ściany zewn.:** pustak ceramiczny Porotherm 25 cm + styropian Termo Organika 14 cm + tynk; **strop:** płyta żelbetowa; **schody:** żelbetowe, dwubiegowe; **dach:** dwuspadowy, nachylenie 42 i 35 st., więźba drewniana, dachówka ceramiczna; **kocioł:** gazowy, możliwość zamiany na paliwo stałe po adaptacji; **brama garażowa:** HÖRMANN

Do tego projektu możesz wprowadzić zmiany, na które wyrazimy bezpłatną zgodę. Więcej na [www.archon.pl](http://www.archon.pl)

Dodatkowe informacje oraz zdjęcia z realizacji na [www.archon.pl](http://www.archon.pl)



elevacja wejściowa



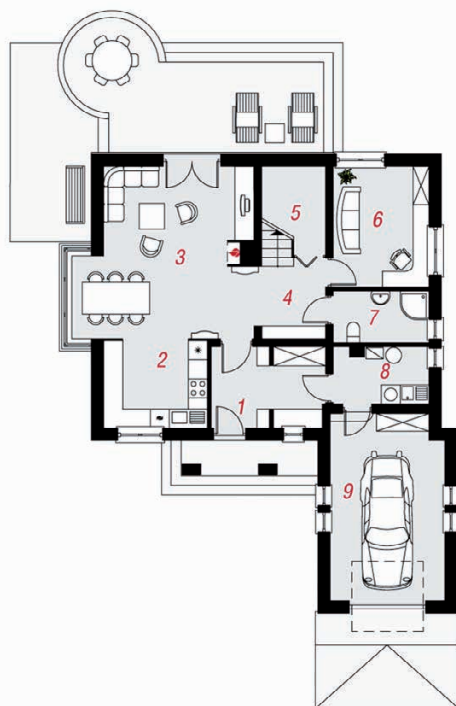
elevacja boczna



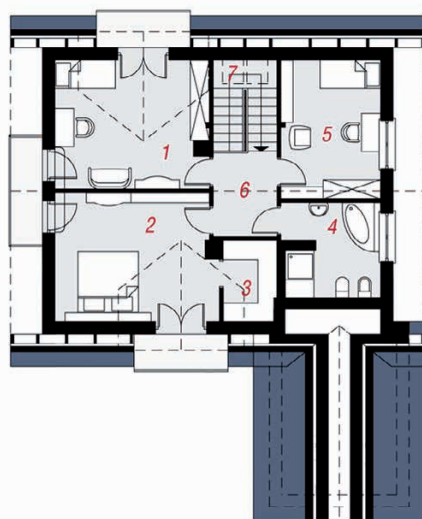
elevacja ogrodowa



elevacja boczna



PARTER



PODDASZE

## Opis pomieszczeń:

Parter (m <sup>2</sup> )	95,50
1. Wiatrołap	9,00
2. Kuchnia	9,10
3. Salon	25,60
4. Hol	7,70
5. Schowek	1,80
6. Pokój	11,40
7. Łazienka	4,90
8. Kotłownia	5,30
9. Garaż	20,70

Poddasze (m <sup>2</sup> )	68,40	(77,30)
1. Pokój	17,20	(19,20)
2. Pokój	18,10	(20,40)
3. Garderoba	2,90	(4,20)
4. Łazienka	8,10	(8,80)
5. Pokój	11,00	(13,60)
6. Przedpokój	5,40	(5,40)
7. Schody	5,70	(5,70)

Zobacz dostępne wersje oraz projekty dodatkowych instalacji do projektu na [www.archon.pl](http://www.archon.pl)