



Dom w kokornaku

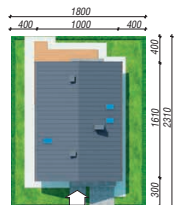
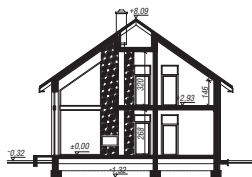
161,70 m² + kotłownia 4,00 m²
+ garaż 19,50 m²

Dom jednorodzinny
5 pokoi, kuchnia, jadalnia, 2 łazienki, kotłownia, garderoby, antresola

min. wymiary działki: 18,00 x 23,10 m
po adaptacji:* 15,50 x 23,10 m

*Likwidacja okien w garażu, kotłowni i łazience oraz przesunięcie okien połączonych.

powierzchnia podłóg: (197,60) m²
powierzchnia zabudowy: 139,20 m²
powierzchnia dachu: 222,70 m²
kubatura: 921,00 m³
wysokość budynku: 8,41 m
wysokość kondygnacji: 2,68 m



Dodatkowe informacje oraz zdjęcia z realizacji na www.archon.pl



elevacja wejściowa



elevacja boczna



elevacja ogrodowa



elevacja boczna

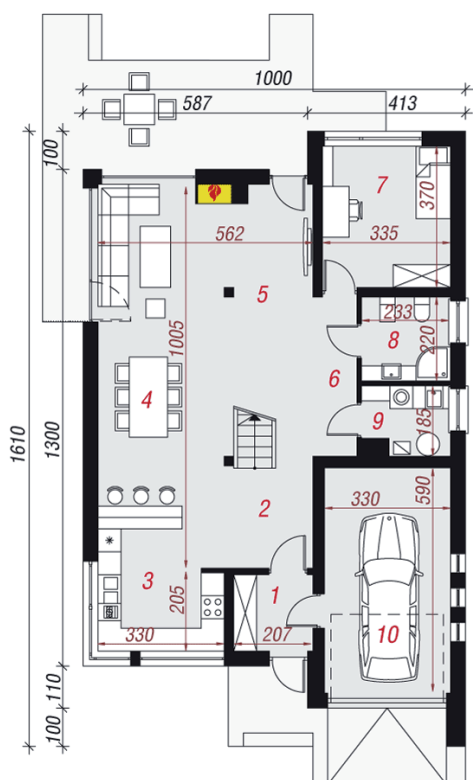
EP_(gaz) = 89 EU_{CO} = 54 [kWh/(m²rok)]

Zgodny z aktualnymi Warunkami Technicznymi.

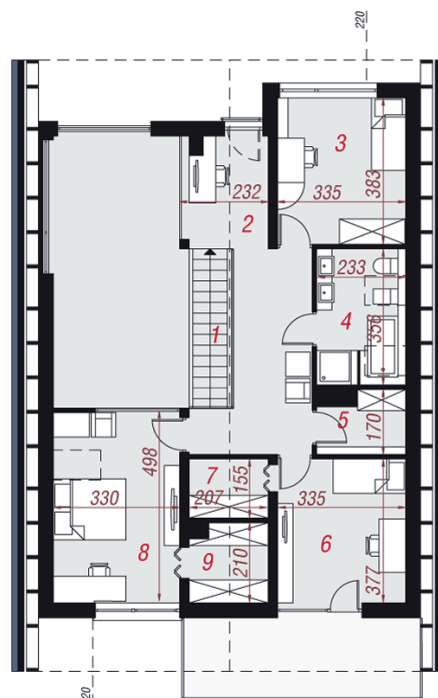
Technologia i konstrukcja

ściany zewn.: pustak ceramiczny Porotherm 25 cm + styropian Termo Organika 14 cm + tynk; **strop:** płyta żelbetowa; **schody:** stalowe, jednobiegowe; **dach:** dwuspadowy, nachylenie 35 st., więźba drewniana, blacha; **kocioł:** gazowy, możliwość zamiany na paliwo stałe po adaptacji; **brama garażowa:** HÖRMANN

Do tego projektu możesz wprowadzić zmiany, na które wyrazimy bezpłatną zgodę. Więcej na www.archon.pl



PARTER



PODDASZE

Opis pomieszczeń:

Parter (m ²)	109,70	(112,80)
1. Wiatrołap	4,10	
2. Hol	6,40	
3. Kuchnia	15,90	
4. Jadalnia	13,30	
5. Salon	18,60	
6. Korytarz	10,40	(13,50)
7. Pokój	12,40	
8. Łazienka	5,10	
9. Kotłownia	4,00	
10. Garaż	19,50	

Poddasze (m ²)	75,50	(84,80)
1. Schody	4,90	(4,90)
2. Antresola	19,10	(19,10)
3. Pokój	10,80	(12,80)
4. Łazienka	6,40	(8,20)
5. Garderoba	2,60	(3,50)
6. Pokój	10,60	(12,60)
7. Garderoba	3,20	(3,20)
8. Pokój	13,80	(16,40)
9. Garderoba	4,10	(4,10)

Stylizacja

