

Dom w Lucernie 3

PEŁNOBRANŻOWE ODBICIE LUSTRZANE

Dom jednorodzinny z poddaszem użytkowym
6 pokoi, 1 kuchnia, 2 łazienki, kotłownia,
garderoby, garaż

powierzchnia domu: 138,84 m²
(bez kotłowni, garażu)

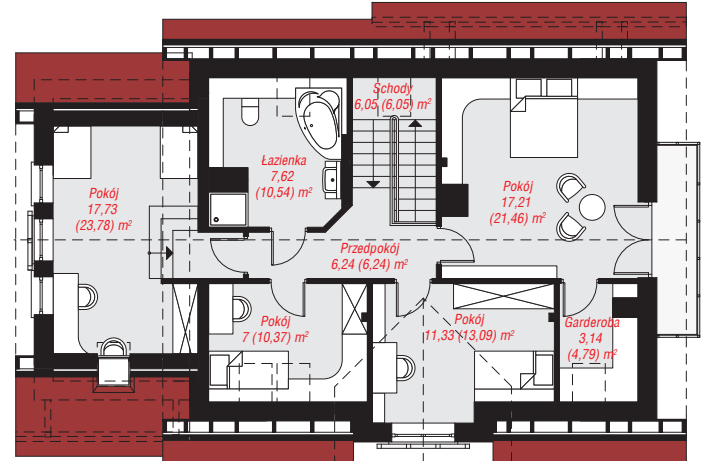
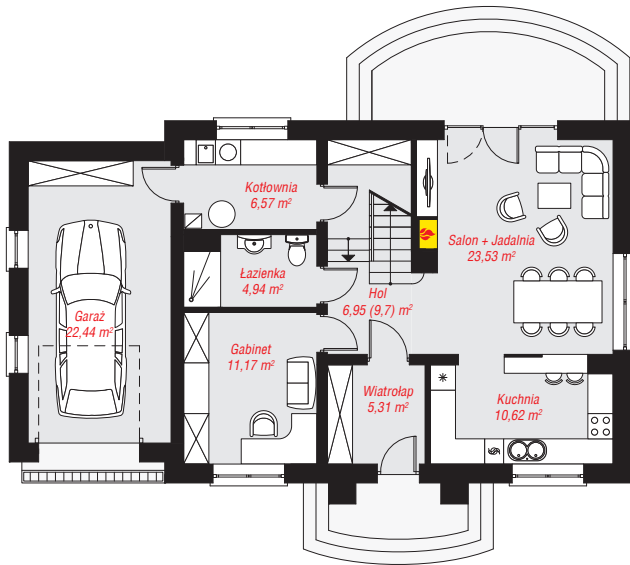
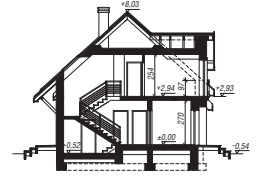
powierzchnia garażu: 22,44 m²
powierzchnia kotłowni: 6,57 m²

powierzchnia zabudowy: 126,66 m²
powierzchnia podłóg: 190,60 m²
kubatura: 824,78 m³
wysokość budynku: 8,00 m
powierzchnia dachu: 236,00 m²

min. wymiary działki: 17,12 x 22,82 m
po adaptacji*: 21,82 x 16,62 m
(Likwidacja okien w ścianie bocznej garażu,
doprojektowanie okien połaciowych, zliczanie "jaskółki"
ze ścianą frontową.)

Technologia i konstrukcja

ściany: pustak ceramiczny Porotherm 25 cm, styropian Termo Organika 20 cm, tynk; **strop:** płyta żelbetowa;
ścianka kolankowa: 97 cm; **dach:** dwuspadowy,
nachylenie 42 st., więźba drewniana, dachówka ceramiczna, okno dachowe 4; **kocioł:** gazowy,
możliwość zamiany na paliwo stałe po adaptacji (pow.
kotłowni powyżej 6m²)



PARTER: 91,53 (94,28) m²

PODDASZE: 76,32 (96,32) m²



Do projektu możesz wprowadzić zmiany,
na które wyrazimy bezpłatną zgodę.

Zobacz dostępne wersje projektu,
wizualizacje wnętrz i zdjęcia z realizacji
na www.archon.pl