



# Dom w tabasko

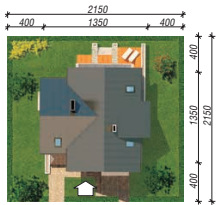
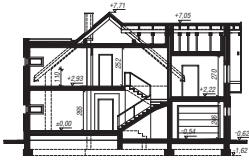
184,00 m<sup>2</sup> + kotłownia 5,90 m<sup>2</sup>  
+ garaż 19,90 m<sup>2</sup>

Dom jednorodzinny  
6 pokoi, kuchnia, 2 łazienki, kotłownia, garderoby

min. wymiary działki: 21,50 x 21,50 m  
po adaptacji:\* 20,50 x 21,50 m

\*Likwidacja lub zamiana na pustaki szklane okien w ścianie bocznej garażu oraz likwidacja drzwi w kotłowni.

powierzchnia podłóg: (233,90) m<sup>2</sup>  
powierzchnia zabudowy: 144,80 m<sup>2</sup>  
powierzchnia dachu: 228,20 m<sup>2</sup>  
kubatura: 947,00 m<sup>3</sup>  
wysokość budynku: 8,33 m  
wysokość kondygnacji: 2,65 m



Dodatkowe informacje oraz zdjęcia z realizacji na [www.archon.pl](http://www.archon.pl)



elevacja wejściowa

elevacja boczna

elevacja ogrodowa

elevacja boczna

EP<sub>(gaz)</sub> = 89      EU<sub>CO</sub> = 44 [kWh/(m<sup>2</sup>·rok)]

Zgodny z aktualnymi Warunkami Technicznymi.

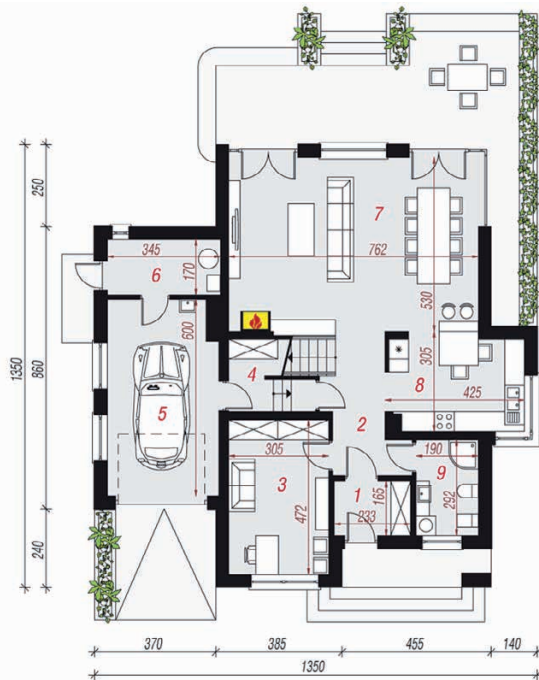
## Technologia i konstrukcja

**ściany zewn.:** pustak ceramiczny Porotherm 25 cm + styropian Termo Organika 14 cm + tynk; **strop:** płyta żelbetowa; **schody:** żelbetowe, zabiegowe ze spocznikiem; **dach:** dwuspadowy, nachylenie 40 st., więźba drewniana, blacha; **kocioł:** gazowy, możliwość zamiany na paliwo stałe po adaptacji; **brama garażowa:** HÖRMANN

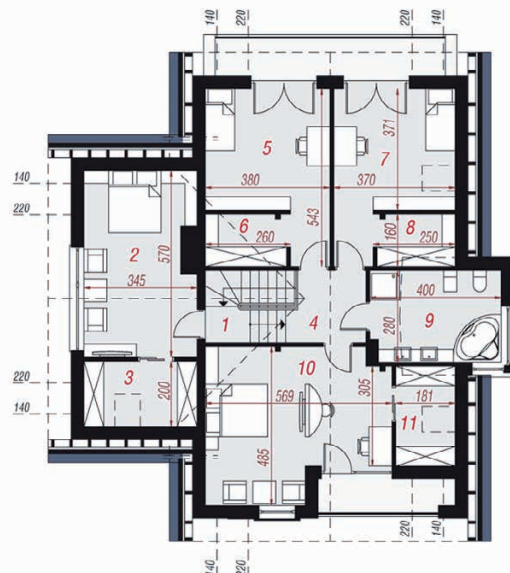
Do tego projektu możesz wprowadzić zmiany, na które wyrazimy bezpłatną zgodę. Więcej na [www.archon.pl](http://www.archon.pl)



PARTER



PODDASZE



## Opis pomieszczeń:

Parter (m <sup>2</sup> )	112,90	(116,40)
1. Wiatrołap	3,80	
2. Hol	8,10	
3. Gabinet	14,40	
4. Schowek	2,50	(6,00)
5. Garaż	19,90	
6. Kotłownia	5,90	
7. Salon + Jadalnia	40,80	
8. Kuchnia	12,00	
9. Łazienka	5,50	

Poddasze (m <sup>2</sup> )	96,90	(117,50)
1. Schody	6,30	(6,30)
2. Pokój	15,90	(18,90)
3. Garderoba	3,90	(6,90)
4. Przedpokój	5,00	(5,00)
5. Pokój	13,10	(16,20)
6. Garderoba	3,50	(4,10)
7. Pokój	12,70	(15,80)
8. Garderoba	2,60	(3,90)
9. Łazienka	11,00	(11,00)
10. Pokój	19,90	(23,90)
11. Garderoba	3,00	(5,50)

Zobacz projekty dodatkowych instalacji do projektu na [www.archon.pl](http://www.archon.pl)