



Dom w forsycjach

PEŁNOBRANŻOWE ODBICIE LUSTRZANE

242,63 m² + kotłownia 9,98 m²

Dom jednorodzinny
6 pokoi, kuchnia, spiżarnia, 3 łazienki, WC,
kotłownia, garderoby

min. wymiary działki: 24,24 x 18,94 m

powierzchnia podłóg: (282,91) m²
powierzchnia zabudowy: 178,75 m²
powierzchnia dachu: 308,30 m²
kubatura: 1305,46 m³
wysokość budynku: 9,56 m
wysokość kondygnacji: 2,80 m

EP = 66 EU_{CO} = 31 [kWh/(m²·rok)]

Projekt zgodny z NOWYMI
Warunkami Technicznymi 2017 r.

Dodatkowe informacje oraz zdjęcia z realizacji na www.archon.pl



elevacja wejściowa



elevacja boczna



elevacja ogrodowa



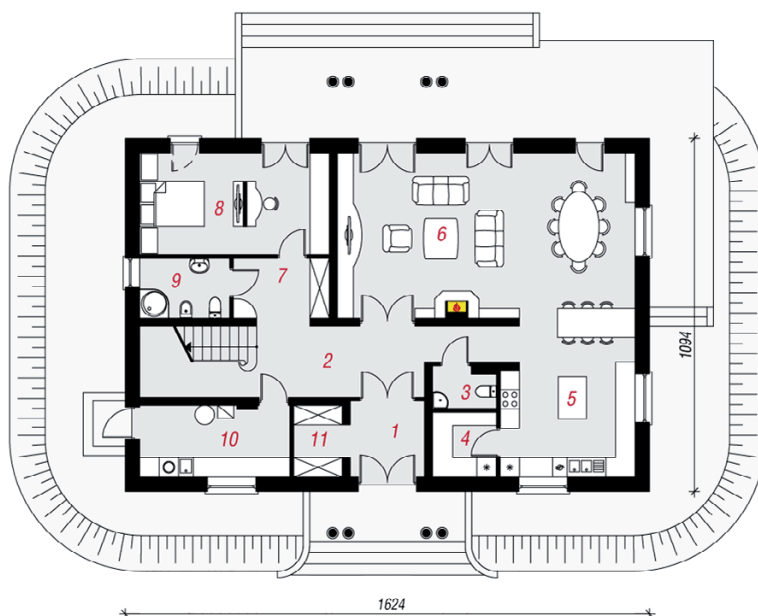
elevacja boczna

Technologia i konstrukcja

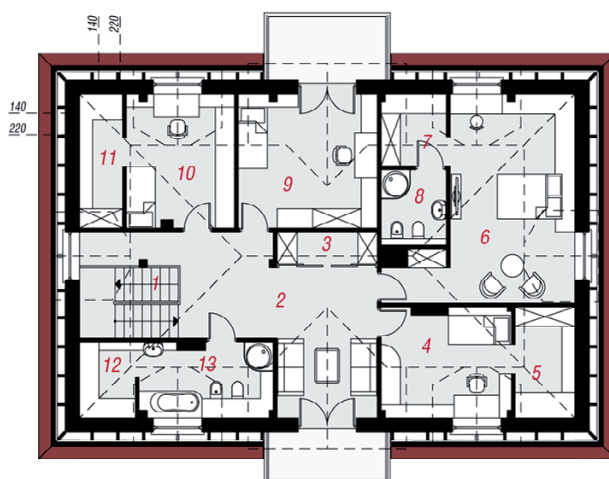
ściany zewn.: pustak ceramiczny Porotherm 25 cm + styropian Termo Organika 20 cm + tynk; **strop:** płyta żelbetowa; **schody:** żelbetowe, dwubiegowe; **dach:** czterospadowy, nachylenie 34 i 50 st., więźba drewniana wsparta na konstrukcji żelbetowej, dachówka ceramiczna; **kocioł:** gazowy, możliwość zamiany na paliwo stałe po adaptacji

Do tego projektu możesz wprowadzić zmiany, na które wyrazimy bezpłatną zgodę. Więcej na www.archon.pl

PARTER



PODDASZE



Opis pomieszczeń:

Parter (m²) 135,10 (140,07)

1. Wiatrołap	5,23	
2. Hol	16,39	(21,36)
3. Toaleta	2,27	
4. Spiżarnia	3,79	
5. Kuchnia	19,30	
6. Salon	46,56	
7. Przedpokój	5,30	
8. Pokój	18,13	
9. Łazienka	4,96	
10. Kotłownia	9,98	
11. Garderoba	3,19	

Poddasze (m²) 117,51 (142,84)

1. Schody	7,15	(7,15)
2. Hol	27,31	(27,31)
3. Garderoba	2,94	(2,94)
4. Pokój	11,01	(13,26)
5. Garderoba	2,36	(6,14)
6. Pokój	21,99	(27,53)
7. Garderoba	2,48	(4,33)
8. Łazienka	4,55	(4,55)
9. Pokój	16,31	(17,51)
10. Pokój	11,85	(13,50)
11. Garderoba	1,27	(5,30)
12. Schowek	1,21	(3,89)
13. Łazienka	7,08	(9,43)

Zobacz projekty dodatkowych
instalacji do projektu na
www.archon.pl