



# Dom w wanili

132,90 m<sup>2</sup> + kotłownia 6,60 m<sup>2</sup>

Dom jednorodzinny  
6 pokoi, kuchnia, 2 łazienki, kotłownia, garderoby

min. wymiary działki: 20,00 x 17,50 m  
po adaptacji:\* 19,00 x 17,00 m

\*Likwidacja wykuszów.

powierzchnia podłóg: (163,20) m<sup>2</sup>  
powierzchnia zabudowy: 104,50 m<sup>2</sup>  
powierzchnia dachu: 196,30 m<sup>2</sup>  
kubatura: 640,00 m<sup>3</sup>  
wysokość budynku: 8,28 m  
wysokość kondygnacji: 2,70 m

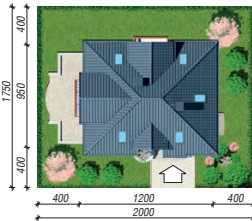
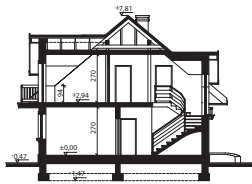
EP = 91 EU<sub>CO</sub> = 55 [kWh/(m<sup>2</sup>·rok)]

Projekt zgodny z NOWYMI  
Warunkami Technicznymi 2017 r.

## Technologia i konstrukcja

**ściany zewn.:** pustak ceramiczny Porotherm 25 cm + styropian Termo Organika 14 cm + tynk; **strop:** płyta żelbetowa; **schody:** żelbetowe, zabiegowe; **dach:** czterospadowy, nachylenie 40 st., więźba drewniana, dachówka ceramiczna; **kocioł:** gazowy, możliwość zamiany na paliwo stałe po adaptacji

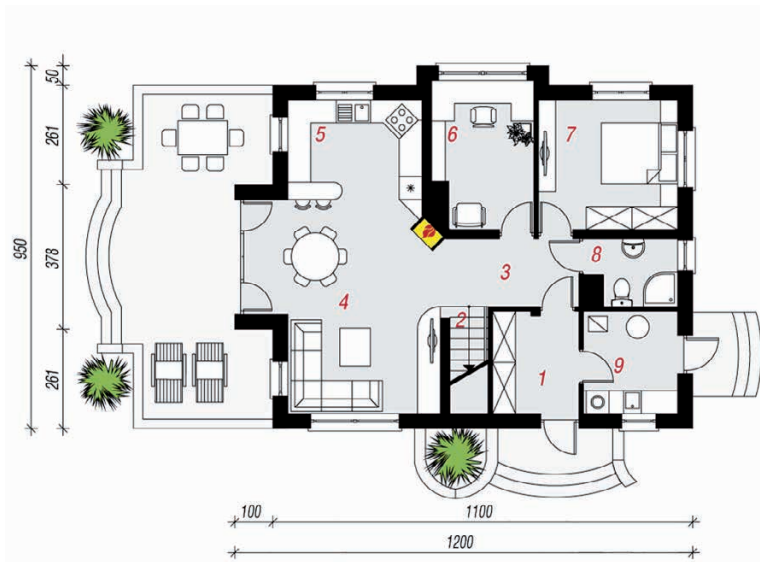
Do tego projektu możesz wprowadzić zmiany, na które wyrazimy bezpłatną zgodę. Więcej na [www.archon.pl](http://www.archon.pl)



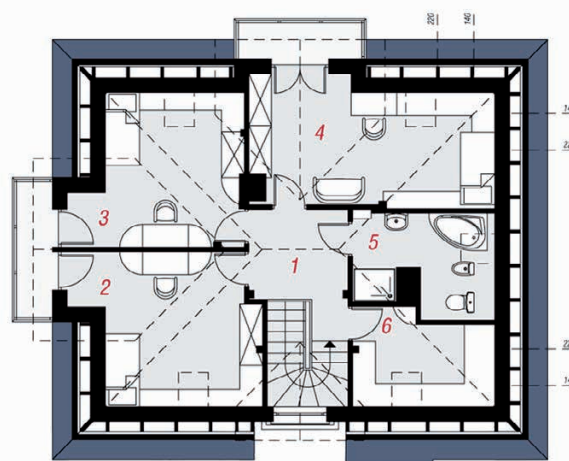
Dodatkowe informacje oraz zdjęcia z realizacji na [www.archon.pl](http://www.archon.pl)



PARTER



PODDASZE



Stylizacja



## Opis pomieszczeń:

Parter (m <sup>2</sup> )	84,10	(84,30)
1. Wiatrołap	5,80	(6,00)
2. Schody	4,70	
3. Hol	6,00	
4. Salon + Jadalnia	25,60	
5. Kuchnia	9,20	
6. Gabinet	9,90	
7. Pokój	12,40	
8. Łazienka	3,90	
9. Kotłownia	6,60	

Poddasze (m <sup>2</sup> )	55,40	(78,90)
1. Hol	7,20	(7,20)
2. Pokój	12,20	(17,50)
3. Pokój	11,40	(16,10)
4. Pokój	14,40	(20,20)
5. Łazienka	6,20	(9,10)
6. Garderoba	4,00	(8,80)

Zobacz projekty dodatkowych  
instalacji do projektu na  
[www.archon.pl](http://www.archon.pl)