



Dom w centuriach

218,64 m² + kotłownia 6,46 m²

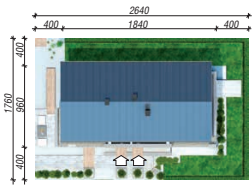
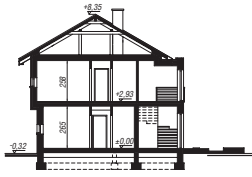
Dom dwurodzinny
(jednorodzinny dwulokalowy)

min. wymiary działki: 26,40 x 17,60m

powierzchnia podłóg: (229,21) m²
powierzchnia zabudowy: 158,30 m²
powierzchnia dachu: 201,80 m²
kubatura: 1099,00 m³
wysokość budynku: 8,67 m
wysokość kondygnacji: 2,65 m

EP_(gaz) = 82

EU_{CO+W} = 45 [kWh/(m²rok)]



Dodatkowe informacje oraz zdjęcia z realizacji na www.archon.pl



elewacja wejściowa



elewacja boczna



elewacja ogrodowa

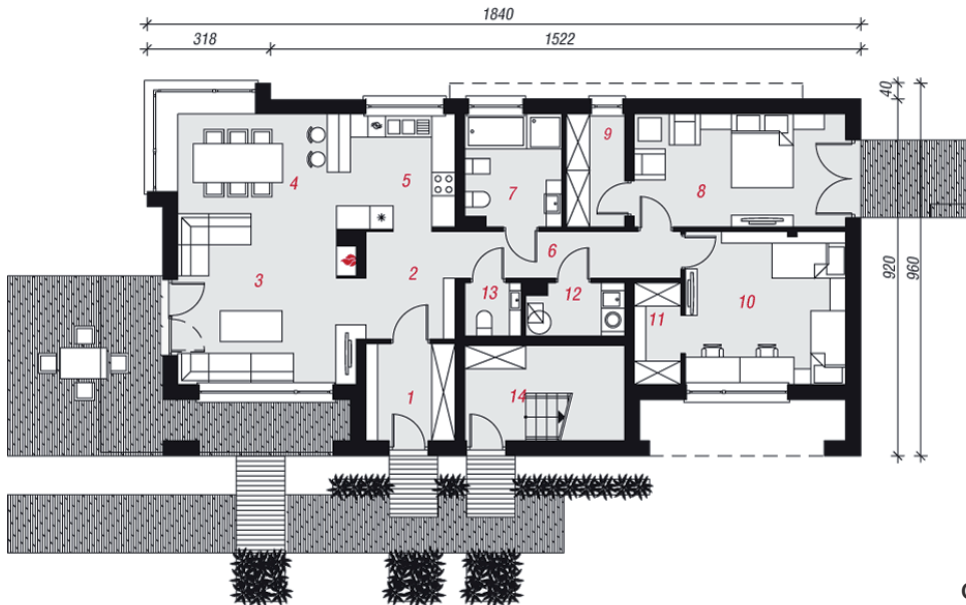


elewacja boczna

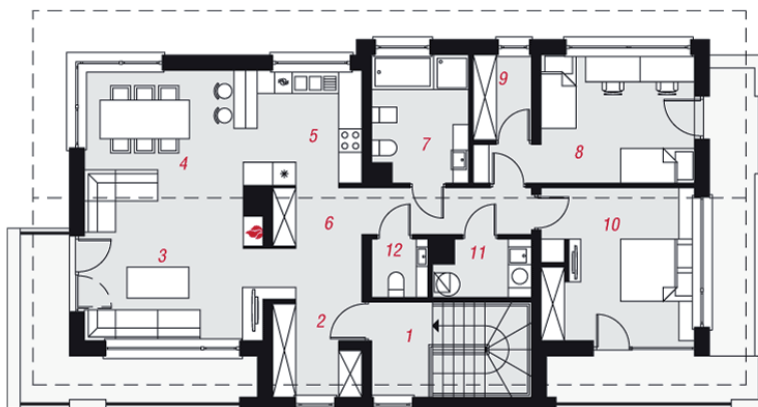
Technologia i konstrukcja

ściany zewn.: pustak ceramiczny Porotherm 25 cm + styropian Termo Organika 14 cm + tynk; strop: płyta żelbetowa; schody: żelbetowe, zabiegowe; dach: dwuspadowy, nachylenie 30 st., ; kocioł: gazowy

Do tego projektu możesz wprowadzić zmiany, na które wyrazimy bezpłatną zgodę. Więcej na www.archon.pl



PARTER



PIĘTRO

Opis pomieszczeń:

Parter (m²) 113,68 (117,79)

1. Wiatrołap	5,56
2. Hol	6,17
3. Salon	18,39
4. Jadalnia	12,01
5. Kuchnia	8,87
6. Korytarz	6,76
7. Łazienka	6,92
8. Pokój	15,53
9. Garderoba	4,19
10. Pokój	15,91
11. Garderoba	2,99
12. Kotłownia	3,14
13. Toaleta	1,88
14. Klatka schodowa	5,36 (9,47)

Piętro (m²) 111,42

1. Klatka schodowa	9,83
2. Hol	9,12
3. Salon	18,11
4. Jadalnia	12,01
5. Kuchnia	8,87
6. Korytarz	7,74
7. Łazienka	7,77
8. Pokój	14,47
9. Garderoba	3,14
10. Pokój	14,98
11. Kotłownia	3,32
12. Toaleta	2,06

Zobacz projekty dodatkowych instalacji do projektu na www.archon.pl