



Willa Nadmorska

323,70 m² + kotłownia 5,30 m²
+ garaż 21,20 m²

Dom dwurodzinny (jednorodzinny dwupokoleniowy)
13 pokoi, kuchnia, 7 łazienek, kotłownia, pralnia, garderoby

min. wymiary działki: 26,80 x 25,90 m

powierzchnia podłóg: (353,30) m²
powierzchnia zabudowy: 238,40 m²
powierzchnia dachu: 361,00 m²
kubatura: 1882,00 m³
wysokość budynku: 9,96 m
wysokość kondygnacji: 2,80 m

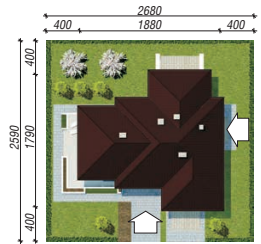
EP < 95 [kWh/(m²·rok)]

Projekt zgodny z NOWYMI
Warunkami Technicznymi 2017 r.

Technologia i konstrukcja

ściany zewn.: pustak ceramiczny Porotherm 44 cm + styropian Termo Organika 10 i 14 cm + tynk; **strop:** płyta żelbetowa; **schody:** żelbetowe i drewniane, jednobiegowe; **dach:** czterospadowy, nachylenie 30 st., więźba drewniana, dachówka ceramiczna; **kocioł:** gazowy; **brama garażowa:** HÖRMANN

Do tego projektu możesz wprowadzić zmiany, na które wyrazimy bezpłatną zgodę. Więcej na www.archon.pl



Dodatkowe informacje oraz zdjęcia z realizacji na www.archon.pl



elevacja wejściowa



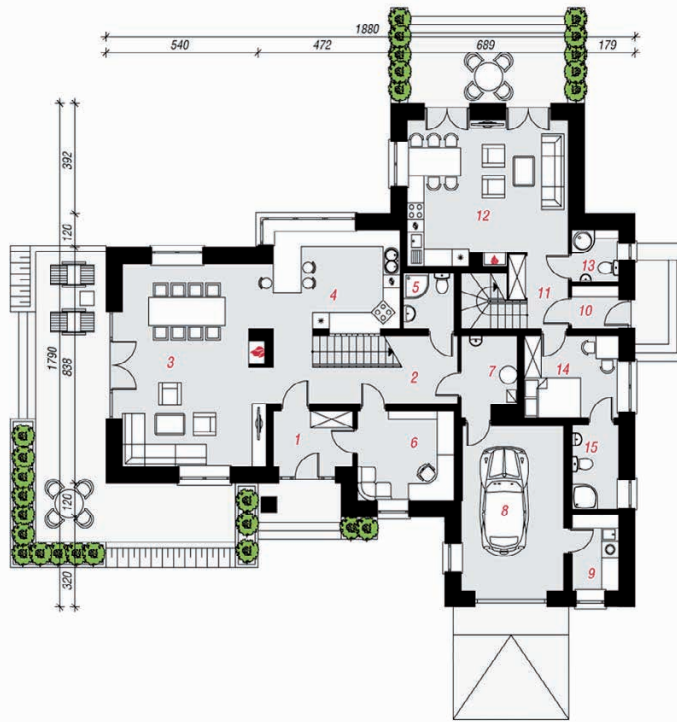
elevacja boczna



elevacja ogrodowa



elevacja boczna



PARTER

Opis pomieszczeń:

Parter (m ²)	169,60	(172,70)
1. Wiatrołap	5,60	
2. Hol	12,50	(15,50)
3. Salon + Jadalnia	36,70	
4. Kuchnia	15,90	
5. Łazienka	3,60	
6. Pokój	10,90	
7. Kotłownia	5,30	
8. Garaż	21,20	
9. Pralnia	4,50	
10. Wiatrołap	2,60	
11. Hol	3,80	(3,90)
12. Salon z aneksem kuchennym	29,20	
13. Łazienka	3,10	
14. Pokój	9,70	
15. Łazienka	5,00	



PIĘTRO

Piętro (m²)

180,60	
1. Schody	4,60
2. Hol	11,20
3. Pokój	16,90
4. Pokój	15,40
5. Garderoba	3,30
6. Pokój	15,90
7. Łazienka	3,30
8. Łazienka	5,40
9. Pokój	15,30
10. Garderoba	4,80
11. Schody	5,00
12. Hol	6,90
13. Pokój	13,90
14. Pokój	11,10
15. Łazienka	5,60
16. Pom. rekreacyjne	10,50
17. Garderoba	6,90
18. Łazienka	2,90
19. Pokój	10,90
20. Pokój	10,80

Zobacz projekty dodatkowych instalacji do projektu na www.archon.pl