



# Dom w hebe

178,90 m<sup>2</sup> + kotłownia 5,60 m<sup>2</sup>  
+ garaż 34,30 m<sup>2</sup>

Dom jednorodzinny  
5 pokoi, kuchnia, spiżarnia, 2 łazienki, WC,  
kotłownia, pralnia, garderoby, antresola

min. wymiary działki: 20,50 x 23,50 m  
po adaptacji:\* 19,00 x 23,00 m

\*Likwidacja lub zamiana na pustaki szklane okien w garażu i kotłowni, przesunięcie okien dachowych i likwidacja wykusa. Modyfikacja jaskółek na elewacji frontowej i ogrodowej.

powierzchnia podłóg: (260,20) m<sup>2</sup>  
powierzchnia zabudowy: 183,50 m<sup>2</sup>  
powierzchnia dachu: 298,70 m<sup>2</sup>  
kubatura: 1029,00 m<sup>3</sup>  
wysokość budynku: 8,34 m  
wysokość kondygnacji: 2,70 m

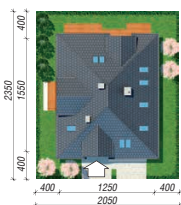
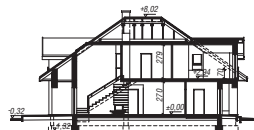
EU<sub>CO</sub> = 46 [kWh/(m<sup>2</sup>·rok)]  
EP<sub>(paliwo stałe)</sub> = 95 EP<sub>(gaz)</sub> = 78 EP<sub>(pellet)</sub> = 29

Zgodny z aktualnymi Warunkami Technicznymi.

## Technologia i konstrukcja

**ściany zewn.:** pustak ceramiczny Porotherm 25 cm + styropian Termo Organika 14 cm + tynk; **strop:** płyta żelbetonowa; **schody:** żelbetowe, dwubiegowe; **dach:** czterospadowy, nachylenie 35 st., więźba drewniana, dachówka ceramiczna; **kocioł:** na paliwo stałe + alternatywnie gazowy; **brama garażowa:** HÖRMANN

Do tego projektu możesz wprowadzić zmiany, na które wyrazimy bezpłatną zgodę. Więcej na [www.archon.pl](http://www.archon.pl)



Dodatkowe informacje oraz zdjęcia z realizacji na [www.archon.pl](http://www.archon.pl)



elewacja wejściowa



elewacja boczna



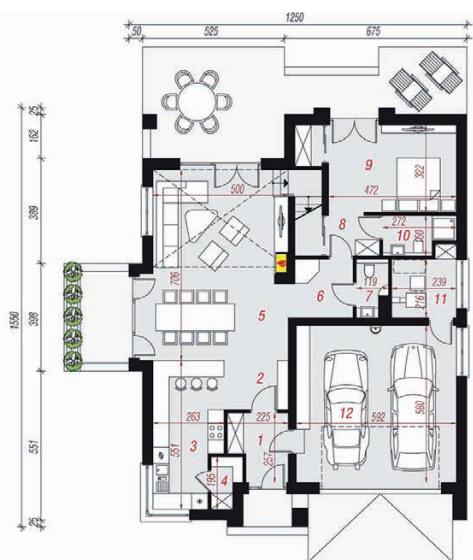
elewacja ogrodowa



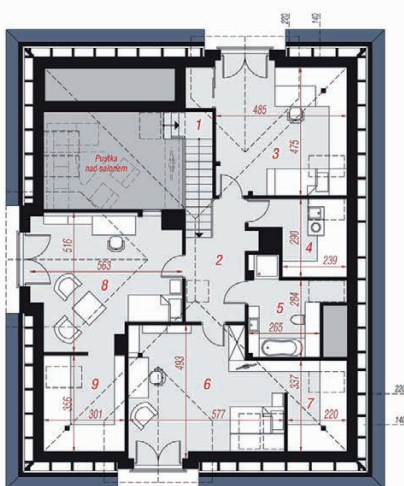
elewacja boczna



PARTER



PODDASZE



## Opis pomieszczeń:

| Parter (m <sup>2</sup> ) | 131,60 | (133,90) |
|--------------------------|--------|----------|
| 1. Wiatrołap             | 5,00   |          |
| 2. Hol                   | 4,30   |          |
| 3. Kuchnia               | 13,20  |          |
| 4. Spiżarnia             | 1,90   |          |
| 5. Salon                 | 36,20  |          |
| 6. Przedpokój            | 4,60   | (5,00)   |
| 7. Toaleta               | 2,30   |          |
| 8. Przedpokój            | 3,40   | (5,30)   |
| 9. Pokój                 | 17,20  |          |
| 10. Łazienka             | 3,60   |          |
| 11. Kotłownia            | 5,60   |          |
| 12. Garaż                | 34,30  |          |

| Poddasze (m <sup>2</sup> ) | 87,20 | (126,30) |
|----------------------------|-------|----------|
| 1. Schody                  | 5,40  | (5,40)   |
| 2. Korytarz                | 9,00  | (9,00)   |
| 3. Pokój                   | 14,80 | (25,30)  |
| 4. Pralnia                 | 3,70  | (8,30)   |
| 5. Łazienka                | 6,90  | (9,30)   |
| 6. Pokój                   | 20,20 | (25,80)  |
| 7. Garderoba               | 1,50  | (7,40)   |
| 8. Pokój                   | 22,50 | (25,10)  |
| 9. Garderoba               | 3,20  | (10,70)  |



Zobacz dostępne wersje oraz projekty dodatkowych instalacji do projektu na [www.archon.pl](http://www.archon.pl)