



## Dom w kobeach

PEŁNOBRANŻOWE ODBICIE LUSTRZANE

150,70 m<sup>2</sup> + kotłownia 9,40 m<sup>2</sup>  
+ garaż 20,70 m<sup>2</sup>

Dom jednorodzinny  
5 pokoi, kuchnia, spiżarnia, 2 łazienki, kotłownia, garderoby

min. wymiary działki: 19,20 x 24,80 m  
po adaptacji:\* 17,20 x 24,80 m

\*Likwidacja wykusza. Likwidacja drzwi do kotłowni, likwidacja lub zamiana na pustaki szklane okien w garażu i kotłowni, przesunięcie okien połączonych.

powierzchnia podłóg: (206,80) m<sup>2</sup>  
powierzchnia zabudowy: 146,00 m<sup>2</sup>  
powierzchnia dachu: 249,20 m<sup>2</sup>  
kubatura: 852,00 m<sup>3</sup>  
wysokość budynku: 8,41 m  
wysokość kondygnacji: 2,68 m

Dodatkowe informacje oraz zdjęcia z realizacji na [www.archon.pl](http://www.archon.pl)



elevacja wejściowa



elevacja boczna



elevacja ogrodowa



elevacja boczna

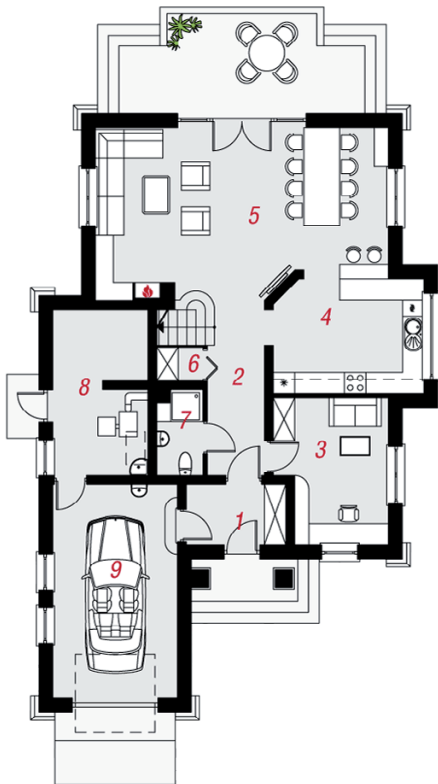
EP = 94 EU<sub>co</sub> = 44 [kWh/(m<sup>2</sup>·rok)]

Projekt zgodny z NOWYMI  
Warunkami Technicznymi 2017 r.

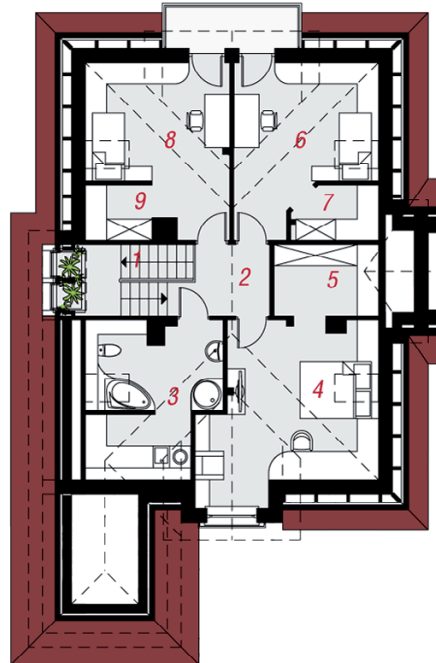
### Technologia i konstrukcja

**ściany zewn.:** pustak ceramiczny Porotherm 25 cm + styropian Termo Organika 14 cm + tynk; **strop:** a żelbetowa; **schody:** żelbetowe, dwubiegowe; **h:** czterospadowy, nachylenie 40 st., więźba wniata, dachówka ceramiczna; **kocioł:** na wo stałe + alternatywnie gazowy; **brama ażowa:** HORMANN

Do tego projektu możesz wprowadzić zmiany, na które wyrazimy bezpłatną zgodę. Więcej na [www.archon.pl](http://www.archon.pl)



PARTER



PODDASZE

### Opis pomieszczeń:

Parter (m <sup>2</sup> )	108,90	(111,50)
1. Wiatrołap	4,70	
2. Hol	7,30	
3. Pokój	12,20	
4. Kuchnia	13,40	
5. Salon + Jadalnia	37,00	
6. Spiżarnia	1,20	
7. Łazienka	3,00	
8. Kotłownia	9,40	(12,00)
9. Garaż	20,70	

Poddasze (m <sup>2</sup> )	71,90	(95,30)
1. Schody	8,50	(8,50)
2. Hol	5,00	(5,00)
3. Łazienka	9,30	(14,70)
4. Pokój	16,50	(22,00)
5. Garderoba	4,20	(6,00)
6. Pokój	12,20	(16,20)
7. Garderoba	2,20	(3,60)
8. Pokój	12,50	(16,50)
9. Garderoba	1,50	(2,80)

Stylizacja



Zobacz dostępne wersje oraz projekty dodatkowych instalacji do projektu na [www.archon.pl](http://www.archon.pl)