



# Dom w dentariach

197,80 m<sup>2</sup> + kotłownia 5,40 m<sup>2</sup>  
+ garaż 36,90 m<sup>2</sup>

Dom jednorodzinny  
5 pokoi, kuchnia, spiżarnia, jadalnia, 2 łazienki, WC, kotłownia, pralnia, garderoby, antresola

min. wymiary działki: 26,37 x 24,30 m

powierzchnia podłóg: (299,80) m<sup>2</sup>  
powierzchnia zabudowy: 191,70 m<sup>2</sup>  
powierzchnia dachu: 283,50 m<sup>2</sup>  
kubatura: 1116,00 m<sup>3</sup>  
wysokość budynku: 6,94 m  
wysokość kondygnacji: 2,69 m

EP < 95 [kWh/(m<sup>2</sup>·rok)]

Projekt zgodny z NOWYMI  
Warunkami Technicznymi 2017 r.

## Technologia i konstrukcja

**ściany zewn.:** cegła wapienno-piękowska SILKA 24 cm + styropian Termo Organika 15 cm + tynk;  
**strop:** płyta żelbetowa; **schody:** żelbetowe, dwubiegowe; **dach:** czterospadowy, nachylenie 35 st., więźba drewniana, dachówka ceramiczna;  
**kocioł:** gazowy, możliwość zamiany na paliwo stałe po adaptacji; **brama garażowa:** HÖRMANN

Do tego projektu możesz wprowadzić zmiany, na które wyrazimy bezpłatną zgodę. Więcej na [www.archon.pl](http://www.archon.pl)



Dodatkowe informacje oraz zdjęcia z realizacji na [www.archon.pl](http://www.archon.pl)



elevacja wejściowa

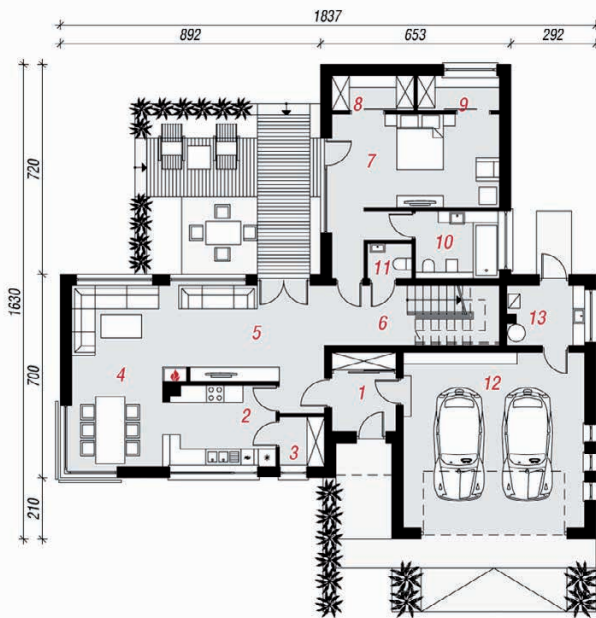
elevacja boczna

elevacja ogrodowa

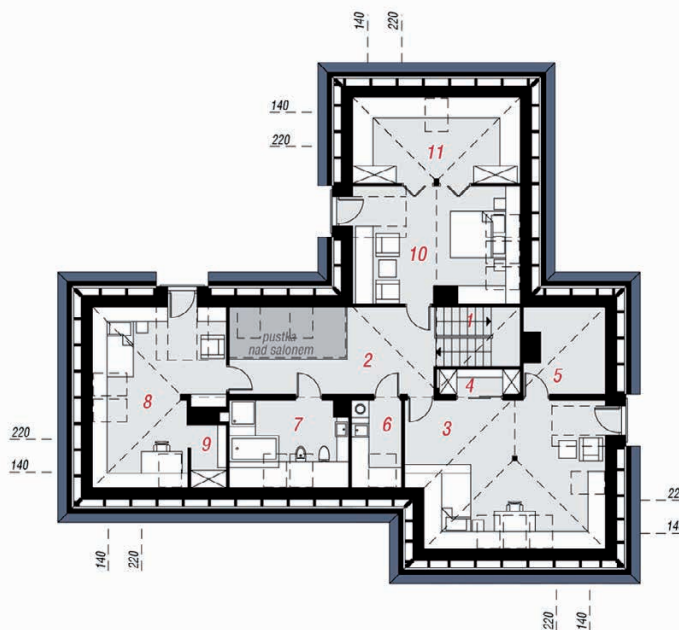
elevacja boczna



PARTER



PODDASZE



## Opis pomieszczeń:

Parter (m <sup>2</sup> )	146,90	(150,30)
1. Wiatrołap	6,00	
2. Kuchnia	9,80	
3. Spiżarnia	2,60	
4. Jadalnia	9,30	
5. Salon	30,60	
6. Hol	8,60	(12,00)
7. Pokój	22,20	
8. Garderoba	3,50	
9. Garderoba	3,50	
10. Łazienka	6,70	
11. Toaleta	1,80	
12. Garaż	36,90	
13. Kotłownia	5,40	

Poddasze (m <sup>2</sup> )	93,20	(149,50)
1. Schody	6,20	(6,20)
2. Hol	12,40	(14,30)
3. Pokój	21,10	(34,10)
4. Garderoba	2,40	(2,40)
5. Schowek	3,20	(7,90)
6. Pralnia	3,30	(5,20)
7. Łazienka	7,70	(12,30)
8. Pokój	13,10	(24,50)
9. Garderoba	1,30	(2,60)
10. Pokój	15,20	(23,00)
11. Garderoba	7,30	(17,00)

Zobacz projekty dodatkowych instalacji do projektu na [www.archon.pl](http://www.archon.pl)