



Dom w dentariach

PEŁNOBRANŻOWE ODBICIE LUSTRZANE

197,80 m² + kotłownia 5,40 m²
+ garaż 36,90 m²

Dom jednorodzinny
5 pokoi, kuchnia, spiżarnia, jadalnia, 2 łazienki, WC,
kotłownia, pralnia, garderoby, antresola

min. wymiary działki: 26,37 x 24,30 m

powierzchnia podłóg: (299,80) m²
powierzchnia zabudowy: 191,70 m²
powierzchnia dachu: 283,50 m²
kubatura: 1116,00 m³
wysokość budynku: 6,94 m
wysokość kondygnacji: 2,69 m

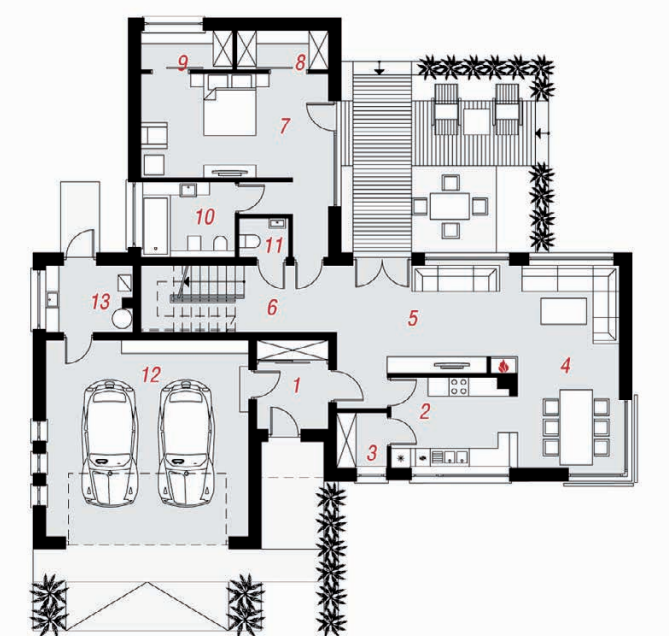
EP < 95 [kWh/(m²·rok)]

Projekt zgodny z NOWYMI
Warunkami Technicznymi 2017 r.

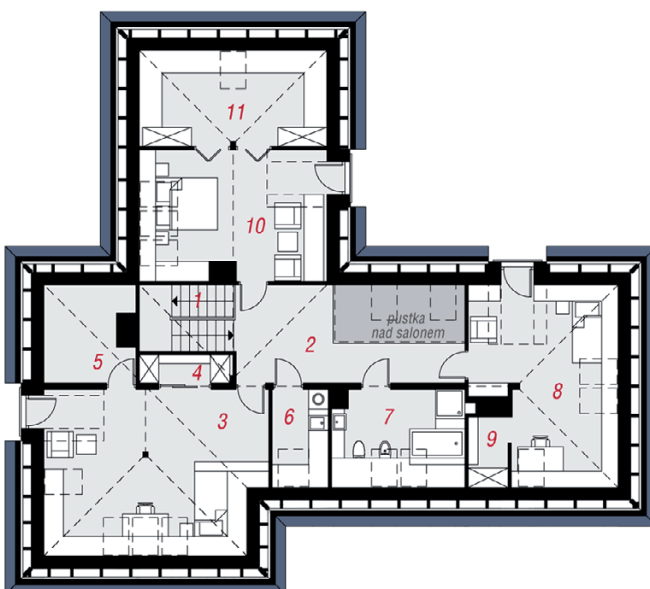
Technologia i konstrukcja

ściany zewn.: cegła wapienno-piękowska SILKA
24 cm + styropian Termo Organika 15 cm + tynk;
strop: płyta żelbetowa; **schody:** żelbetowe,
dwubiegowe; **dach:** czterospadowy, nachylenie
35 st., więźba drewniana, dachówka ceramiczna;
kocioł: gazowy, możliwość zamiany na paliwo stałe
po adaptacji; **brama garażowa:** HÖRMANN

Do tego projektu możesz wprowadzić zmiany, na które
wyrazimy bezpłatną zgodę. Więcej na www.archon.pl



PARTER



PODDASZE

Opis pomieszczeń:

Parter (m ²)	146,90	(150,30)
1. Wiatrołap	6,00	
2. Kuchnia	9,80	
3. Spiżarnia	2,60	
4. Jadalnia	9,30	
5. Salon	30,60	
6. Hol	8,60	(12,00)
7. Pokój	22,20	
8. Garderoba	3,50	
9. Garderoba	3,50	
10. Łazienka	6,70	
11. Toaleta	1,80	
12. Garaż	36,90	
13. Kotłownia	5,40	

Poddasze (m ²)	93,20	(149,50)
1. Schody	6,20	(6,20)
2. Hol	12,40	(14,30)
3. Pokój	21,10	(34,10)
4. Garderoba	2,40	(2,40)
5. Schowek	3,20	(7,90)
6. Pralnia	3,30	(5,20)
7. Łazienka	7,70	(12,30)
8. Pokój	13,10	(24,50)
9. Garderoba	1,30	(2,60)
10. Pokój	15,20	(23,00)
11. Garderoba	7,30	(17,00)

Zobacz projekty dodatkowych
instalacji do projektu na
www.archon.pl