



## Dom w asarinach

128,80 m<sup>2</sup> + kotłownia 4,60 m<sup>2</sup>

Dom jednorodzinny  
4 pokoje, kuchnia, spiżarnia, łazienka, WC,  
kotłownia, garderoby

min. wymiary działki: 15,52 x 20,06 m  
po adaptacji:\* 11,52 x 20,06 m

\*Likwidacja okien w ścianie bocznej.

powierzchnia podłóg: (139,10) m<sup>2</sup>  
powierzchnia zabudowy: 91,00 m<sup>2</sup>  
kubatura: 605,00 m<sup>3</sup>  
wysokość budynku: 8,00 m  
wysokość kondygnacji: 2,65 m

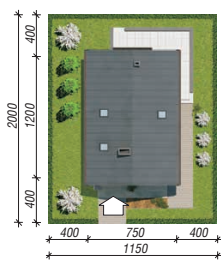
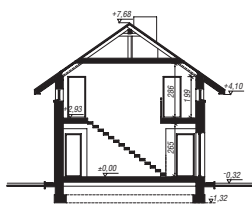
EP = 81 EU<sub>CO</sub> = 44 [kWh/(m<sup>2</sup>·rok)]

Projekt zgodny z NOWYMI  
Warunkami Technicznymi 2017 r.

### Technologia i konstrukcja

**ściany zewn.:** pustak ceramiczny Porotherm 25 cm + styropian Termo Organika 20 cm + tynk;  
**strop:** płyta żelbetowa; **schody:** drewniane, jednobiegowe; **dach:** dwuspadowy, nachylenie 35 st., więźba drewniana, blacha; **kocioł:** gazowy, możliwość zamiany na paliwo stałe po adaptacji

Do tego projektu możesz wprowadzić zmiany, na które wyrazimy bezpłatną zgodę. Więcej na [www.archon.pl](http://www.archon.pl)



Dodatkowe informacje oraz zdjęcia z realizacji na [www.archon.pl](http://www.archon.pl)



elevacja wejściowa



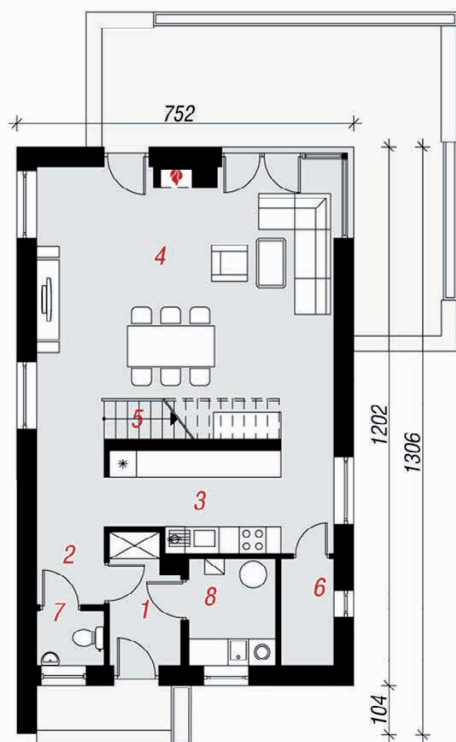
elevacja boczna



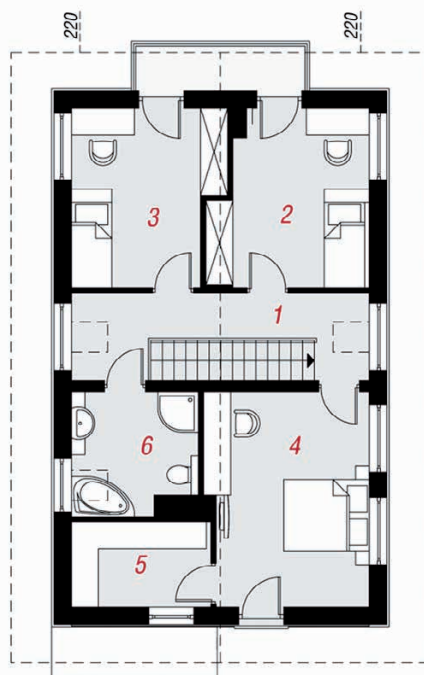
elevacja ogrodowa



elevacja boczna



PARTER



PODDASZE

### Opis pomieszczeń:

Parter (m <sup>2</sup> )	71,40	(73,70)
1. Wiatrołap	4,30	
2. Hol	5,60	
3. Kuchnia	10,80	
4. Salon + Jadalnia	38,00	(40,30)
5. Schody	3,50	
6. Spiżarnia	2,80	
7. Toaleta	1,80	
8. Kotłownia	4,60	

Poddasze (m <sup>2</sup> )	62,00	(65,40)
1. Hol	8,80	(9,40)
2. Pokój	12,30	(13,00)
3. Pokój	12,00	(12,60)
4. Pokój	16,20	(17,00)
5. Garderoba	5,70	(6,00)
6. Łazienka	7,00	(7,40)

Zobacz projekty dodatkowych instalacji do projektu na [www.archon.pl](http://www.archon.pl)